

فرض في مادة التكنولوجيا (لمبراء)

التمرين الأول: (5ن)

1) في منشأة كهربائية أسلاك مقطوعها ..... و فاصل فردي معياره .....  
و في المآخذ أسلاك مقطوعها ..... و فاصل فردي معياره ..... للمحايد اللون .....

2) دور الفاصل الرئيسي ..... ( I )

3) ..... ( I )

4) ..... ( I )

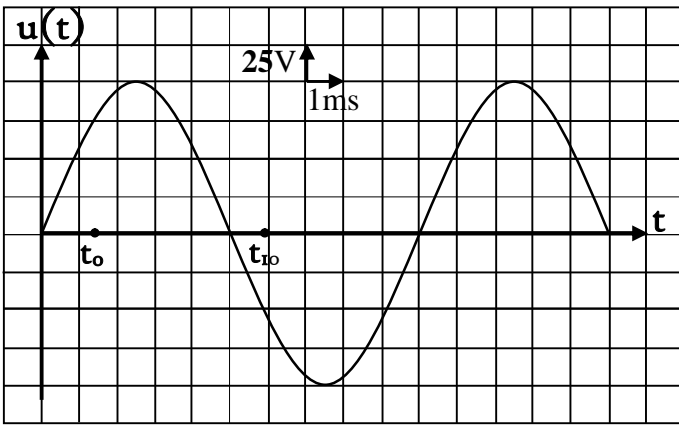
التمرين الثاني: (3.5ن)

يبين منحني لتوتر كهربائي. ( 0.5 )  
1) نوع هذا

2) أحسب قيمته الأعظمية ( 1 )

3) ( 1 )

4) أحسب قيمة  $u_0$   $u_1$   $t_0$   $t_1$  ( 1 )



التمرين الثالث: (2ن)

أحسب مقطع سلك من النحاس مقاومته  $R=10 \Omega$  وطوله  $L=2400m$  حيث مقاوميه  $\rho=1.7 \times 10^{-8} \Omega m$  (النتيجة بالـ  $mm^2$ ).

التمرين الرابع: (3.5ن)

1) على اللوحة البيانية لجهاز كهربائي ما يلي:  $220V$   $650W$   $3A$ .

ماذا تمثل هذه المقادير  $220V$  : ..... ( 0.5 )

$650W$  : ..... ( 0.5 )

$3A$  : ..... ( 0.5 )

2) جهاز مقاومته  $R=88h$  مصدر تغذية جيبي  $U=220V$ .

▪  $P$  التي يمتصها الجهاز ( 1 )

▪ أحسب الطاقة التي يستهلكها الجهاز يوميا إذا كان يشتغل 5 ( 0.5 )

▪ الكهربائية المستهلكة 3 أشهر إذا كان  $1Kwh$  هو  $4DA$  ( 0.5 )

التمرين الخامس: (3ن)

بيِّن الشكل 2

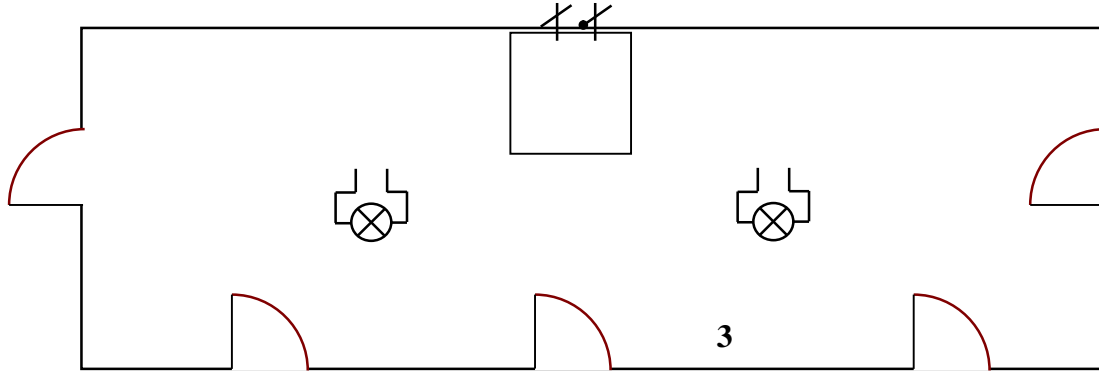
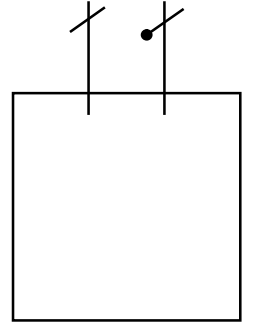
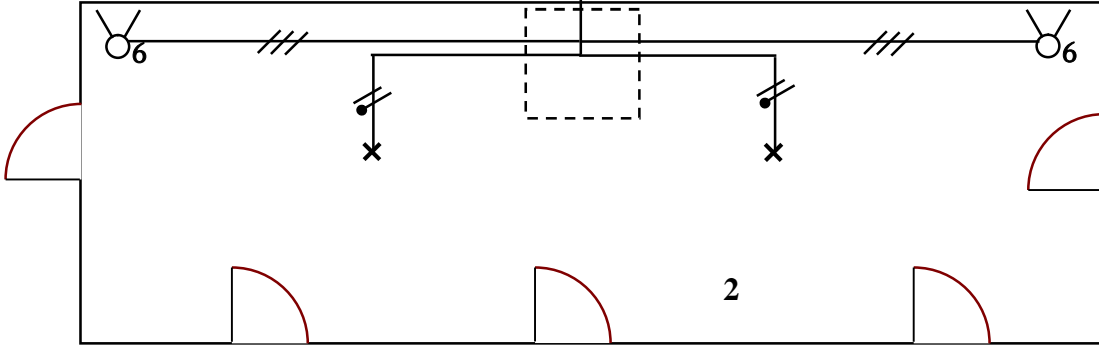
(1) ما نوع هذه

(2)

بمصباحين و قاطعتين.

.....( 0.5)

لهذه الدارة في (2.5)3



التمرين السادس: (3ن)

بيِّن 4

(1) ما نوع هذه الإنارة

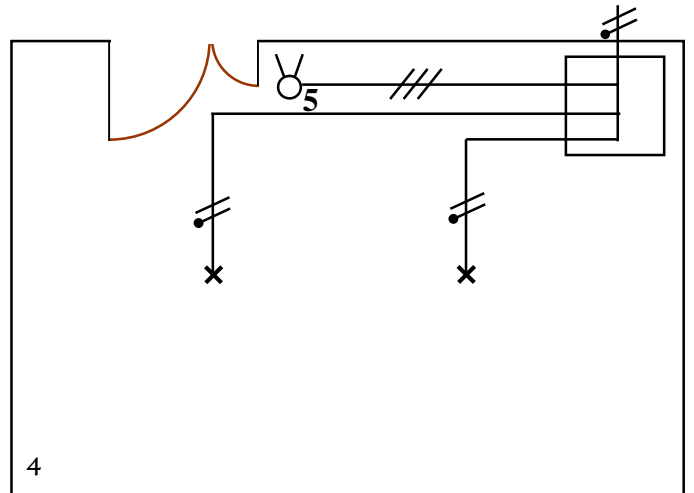
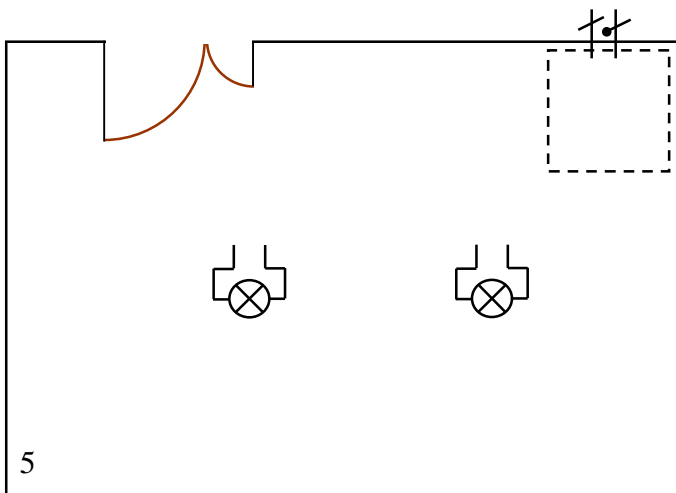
(2)

واسعة بمصباحين و قاطعة.

.....( 0.5)

.....( 2.5)(4 )

( 5 )



إجابة موفقة.