

دفتر الشروط



أ- وصف دفتر الشروط

دفتر الشروط يجمع مشروع تغذية منزل فردي بالكهرباء و هو متكون من مخطط هندسي و مجموعة من الإرشادات .

ب- المخطط الهندسي يحتوي على ما يلي :

- ❖ غرفة (1 قاطعة الإنارة البسيطة + مصباح + مأخذين كهربائيين)
 - ❖ غرفة الاستقبال (قاطعة مزدوجة + مصباح بريق + 3 مأخذ)
 - ❖ مطبخ (1 قاطعة الإنارة البسيطة + مصباح + 3 مأخذ)
 - ❖ غرفة الحمام (1 قاطعة الإنارة البسيطة + مصباح)
 - ❖ الرواق (قاطعتين ذهاب و إياب + مصباحين) أو (قاطع بعدي + 3 أزرار ضاغطة + مصباحين)
 - ❖ الشرفة (1 قاطعة الإنارة البسيطة + مصباح)
 - ❖ دورة المياه (1 قاطعة الإنارة البسيطة + مصباح)
- المخطط الهندسي يحمل المعلومات التالية : أماكن أجهزة التحكم و أجهزة الاستطاعة و روابط بينهما .

ج- الإرشادات

مقطع النواقل

- الإنارة: 1.5mm^2

- مأخذ التيار: 2.5mm^2 ما عدا الغسالة أو الطباخة الكهربائية 4mm^2

لون النواقل

- الطور: كل الألوان ما عدا الأزرق والأصفر - الأخضر

- الحيادي: الأزرق

- الأرضي: الأخضر والأصفر

لوحة التحكم

- الفاصل الرئيسي (10A - 30A) + التفاضلي (300mA)

الفواصل الفردية :

الإنارة: 10A

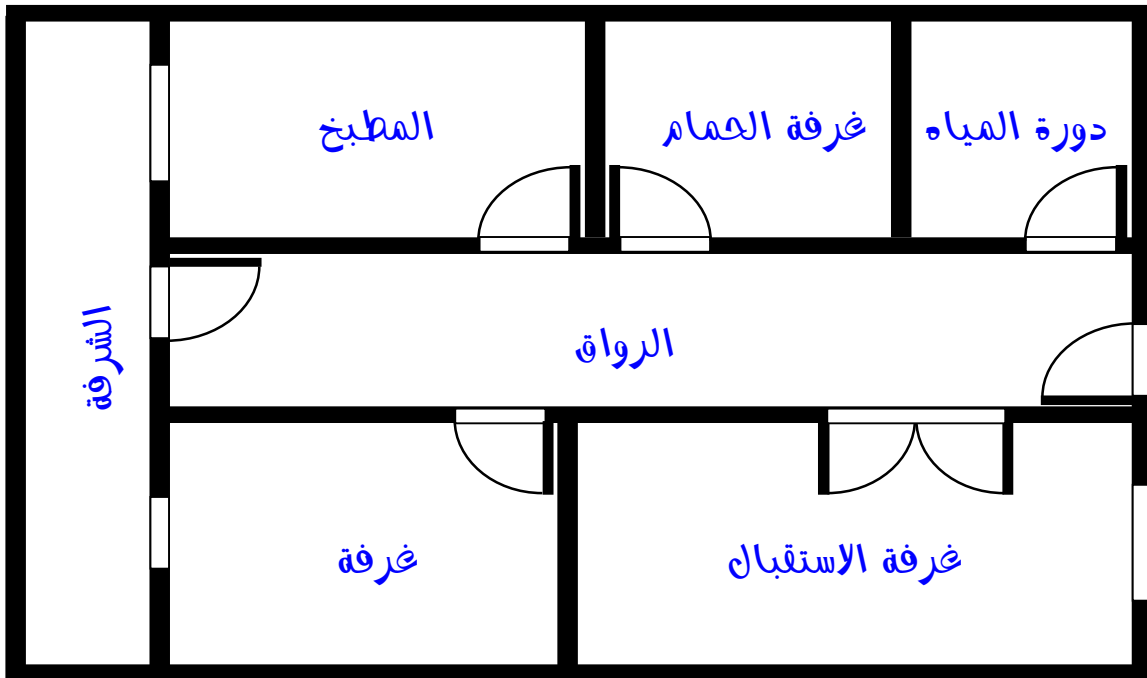
مأخذ التيار : 16A

- مأخذ للغسالة أو الطباخة الكهربائية: (20A - 25A)

د- الإرشادات والتوجيهات الأمنية:

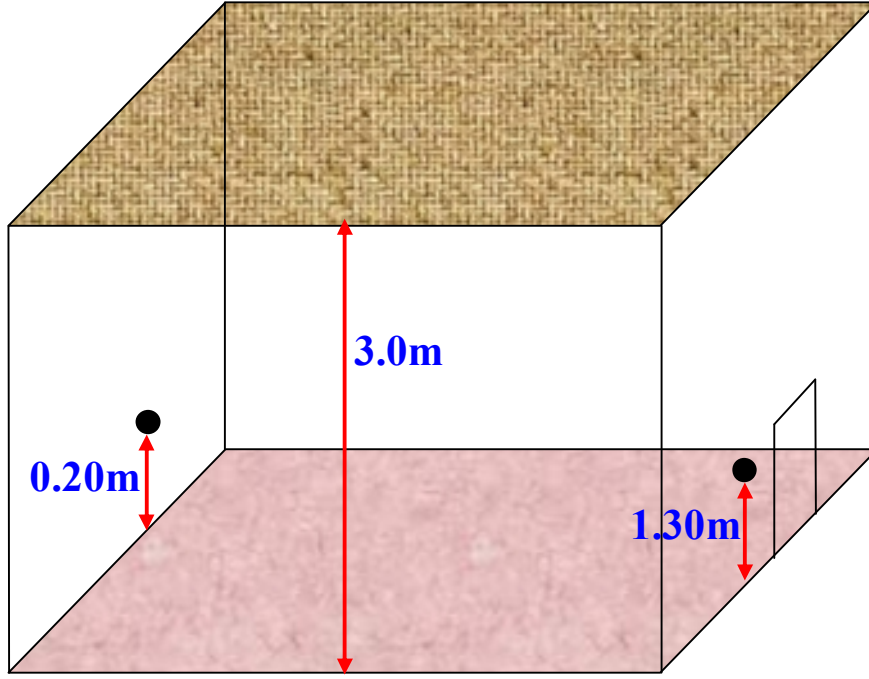
قاطع الحمام تركيب خارج الغرفة
مصابيح الحمام والمطبخ تكون مزودة بغطاء
المنشأة تتكون من دارتين للإنارة و 3 دارات للمأخذ .

و- المخطط المعماري للمنشأة :



هـ- المطلوب :

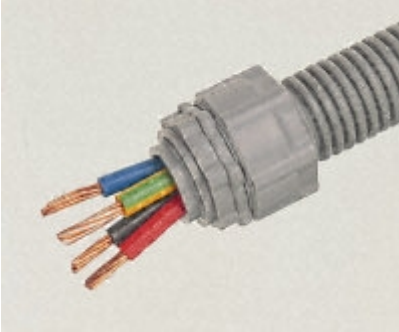
- ✓ المخطط الهندسي لكل من الغرفة ، غرفة الاستقبال ، المطبخ ، غرفة الحمام ، دورة المياه ، الرواق و الشرفة
- ✓ مخطط تقسيم المنشأة.
- ✓ مخطط توزيع المنشأة.
- ✓ أنجز فاتورة المنشأة بعد بحثك عن مثن الأجهزة آخذا بعين الاعتبار المعطيات التالية :
 - المسافة بين الأرضية و السقف 3m
 - المسافة بين الأرضية و نقاط التحكم 1.30m
 - المسافة بين الأرضية و المأخذ 0.20m
 - يجب إضافة 0.25m لطول القناة المحسوب و 0.30m لطول الناقل المحسوب .



ملاحظة :

✓ نستعمل قنوات من نوع ICO

✓ نستعمل نواقل من نوع H07VU



قناة من نوع ICO بها نواقل من
نوع H07VU



قناة من نوع ICO