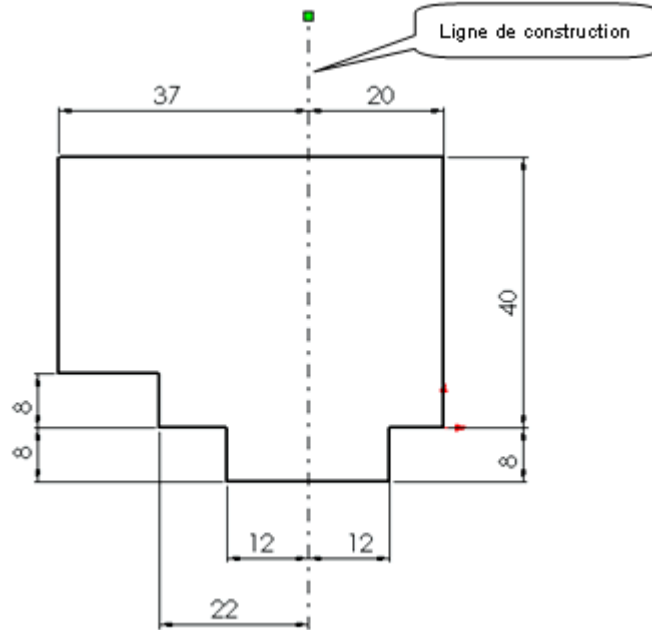
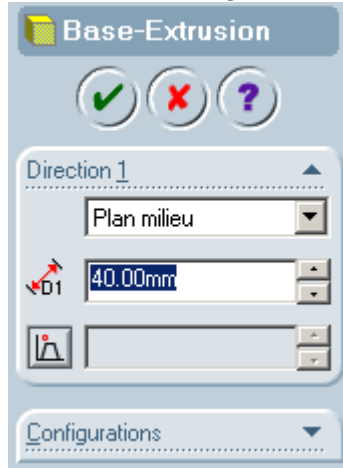


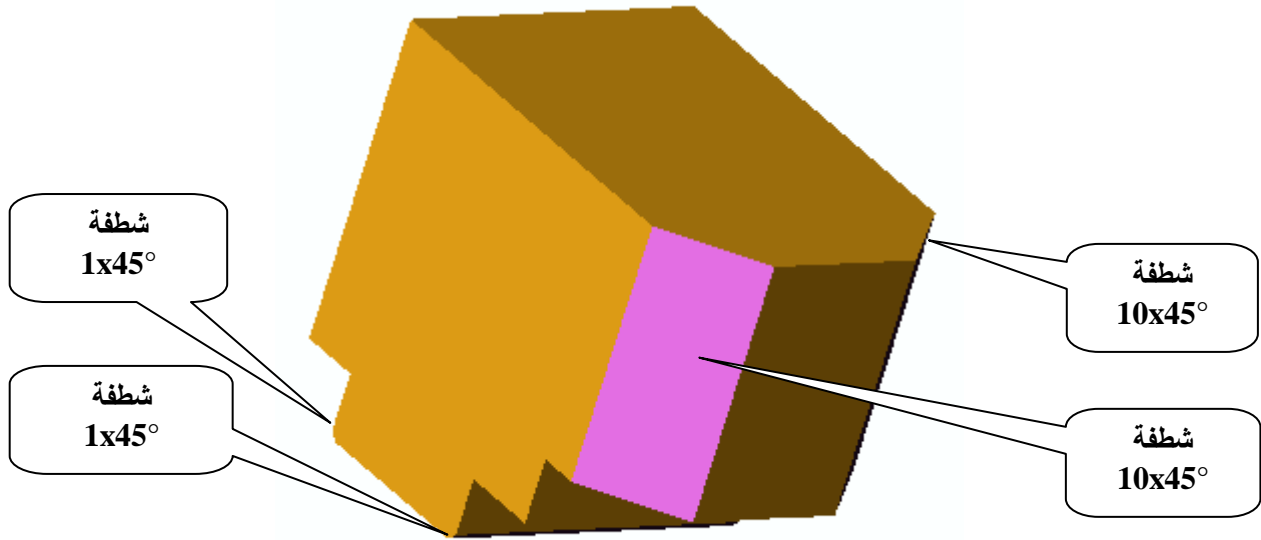
- فتح برمجية s.w – فتح ملف جديد .- إنشاء هذا الرسم بالمحافظة على الأبعاد.



- أنقر على الأيقونة Base/Bossage extrudé على شريط أدوات الوظائف.



- إنجاز الشطفة. بالنقر على أيقونة الشطفة ثم تعيين الزاوية المراد تشطيفها.



- عملية التثقيب و التثبيت.
- هذا الثقب و التثبيت خاص ببرغي vis Chc M8 . رأس البرغي يجب أن يكون خاطص في المادة.
- تحديد السطح المراد تثقيب به – إختيار Assistance pour le perçage . ثم نقوم بإختيار نوع التثبيت من هذا الجدول.

**Définition du perçage**

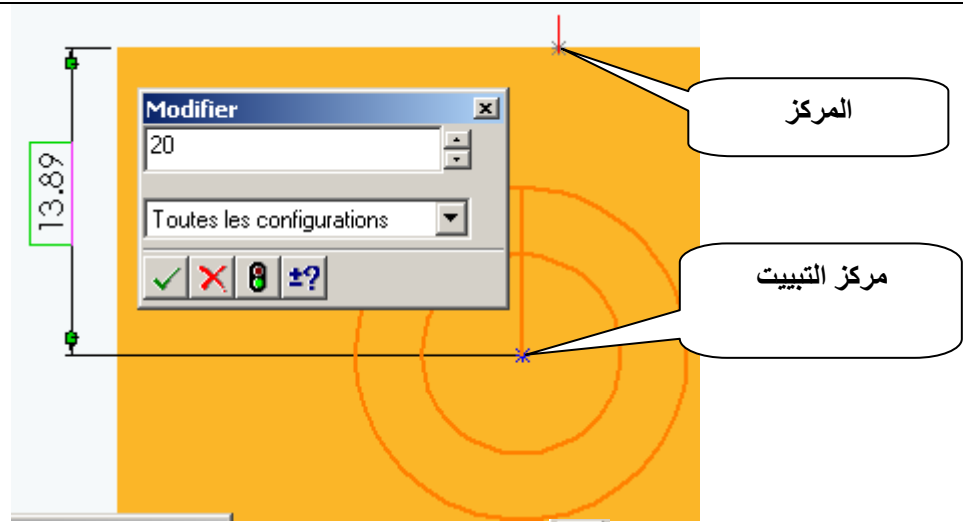
Chambrage | Fraisage | Perçage | Trou taraudé | Taraudage pour embouts de tuyauterie | Données précédentes

Favoris:

Propriété	Paramètre 1	Paramètre 2
Description	Chambrage pour vis à tête cylindrique à 6 pans cr	
Standard	ISO	
de vis	Vis à tête cylindrique à 6 pans creux (vis CHC	
الاسمى	M8	
Condition de fin & profondeur	A travers tout	10.00mm
selectionné & décalage		0.00mm
Ajustement & diamètre du perçage	Normal	9.000mm
Angle de fond de trou	118deg	
Diamètre & profondeur du chamb	15.000mm	8.000mm

< Précédent | Suivant > | Annuler | Aide

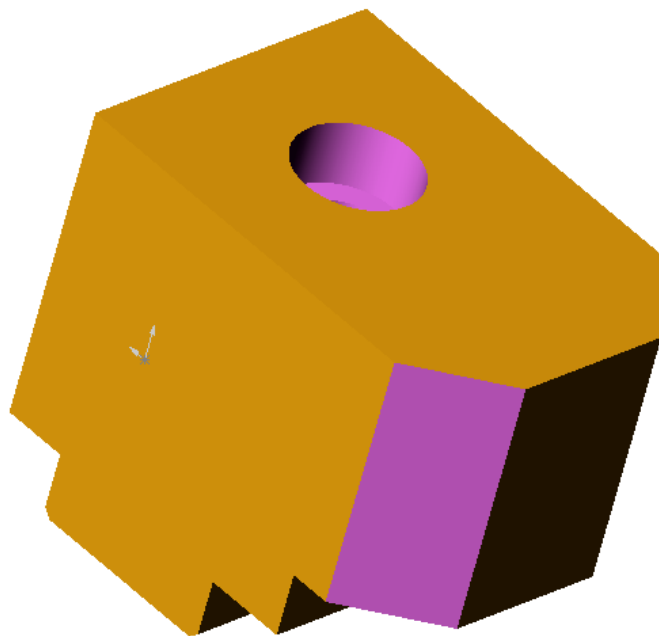
- ثم ننتقل الى تحديد مكان الثقب و التثبيت على السطح المشار اليه سابقا .
- بعد مركز التثبيت على السطح الافقي ب 20
- نضيف علاقة Horizontale بين مركز التثبيت و المركز. ثم OK



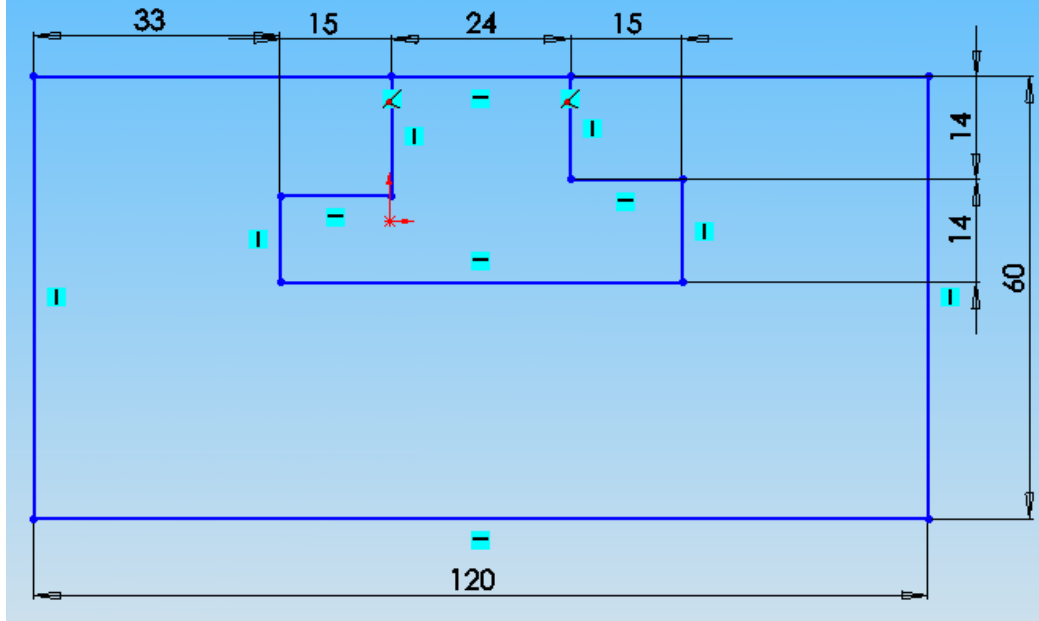
- نضيف علاقة *Horizontale* بين مركز التثبيت و المركز. ثم OK



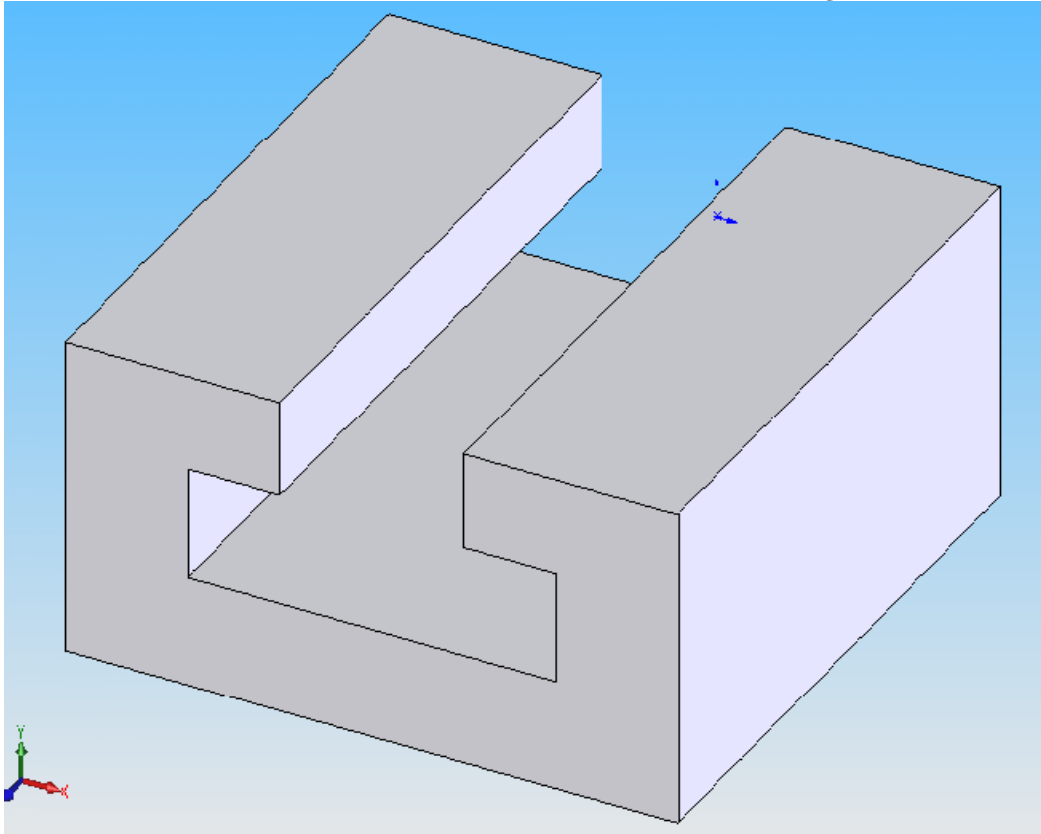
- سيظهر الجسم على هذا الشكل:



- إنشاء طاولة الآلة باتباع الخطوات التالية - فتح ملف جديد - إنشاء الجسم بأبعاده :



- ننقر على أيقونة خروج من الرسم - نضيف المادة 120 - ننقر على أيقونة نزع المادة نحدد السح ثم OK .  
سوف نتحصل على هذا الشكل :



- إنشاء قطعة الربط باتباع الخطوات التالية - فتح ملف جديد - إنشاء الجسم بأبعاده :