

الجمهورية الجزائرية الديمقراطية الشعبية	
مديرية التربية لولاية سكيكدة	متقن : القل
الفرض المحروس الثالث	السنة الدراسية : 2011/2010
المستوى : سنة الاولى جذع مشترك ع.ت	المادة : علوم الطبيعة والحياة التاريخ :
2011/01/19	المدة : ساعة واحدة
القسم : اج.م.ع.ت 3	

التمرين الاول : (10 نقطة)

يظهر الجدول التالي نتائج أجريت في وجود الضوء و معلق الكلوريل (طحلب أخضر وحيد الخلية).

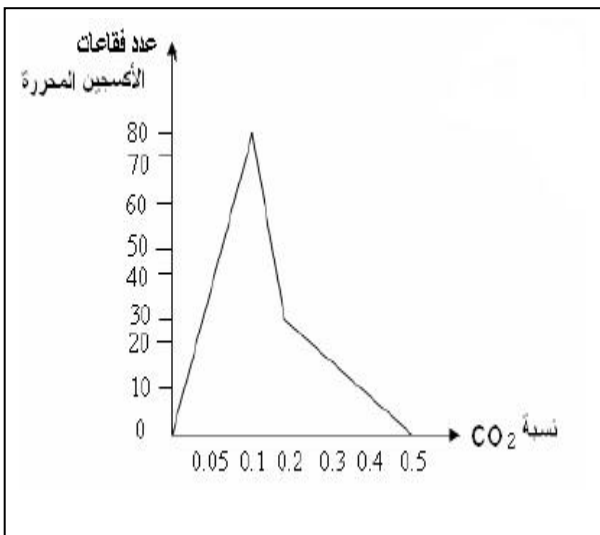
الغاز المطروح	إشعاع الجزيئات العضوية المصطنعة	التركيب الكيميائي للوسط
O ₂ غير مشع	+	CO ₂ موسوم بـ H ₂ O+C ¹⁴
O ₂ غير مشع	+	CO ₂ موسوم بـ H ₂ O+O ¹⁸
O ₂ مشع	-	H ₂ O موسوم بـ CO ₂ + O ¹⁸

- 1 - ماهي المعلومات التي يمكن استخلاصها من تحليل نتائج الجدول ؟
- 2 - انطلاقا من هذه المعلومات أكتب المعادلة الاجمالية للظاهرة .
- 3 - ماهي اهمية الظاهرة المدروسة بالنسبة للنبات الأخضر ؟

التمرين الثاني : (05 نقاط)

- تلعب الأسمدة دور كبير في تخصيب التربة لذا ينصح باستعمالها باستمرار بشكل منظم.
- 1 - فيما تتمثل الأسمدة ؟ وهل هي مفيدة في جميع الحالات ؟
 - 2 - أذكر عوامل أخرى تؤثر على انتج الكتلة الحيوية .

التمرين الثالث : (05 نقاط)



يرتبط انتاج الكتلة الحيوية النباتية بتأثير عدة عوامل داخلية وخارجية ، وللتحقق من ذلك قمنا بقياس عدد فقاعات الأوكسجين (O₂) المحررة في الدقيقة بدلالة نسبة (CO₂) لنبات أخضر ودونت النتائج في المنحنى البياني التالي :

• حلل المنحنى البياني . وماذا تستنتج.