

## الفرض الثاني في علوم الطبيعة والحياة

التمرين الأول : **A** - تمثل الوثيقة المرافقة بنية هامة للنبات الأخضر .

- تعرف على هذه البنية ؟ واكتب البيانات ؟

- ما هي الوظائف التي يمكن أن تقوم بها هذه البنية؟

( 03 وظائف )

**B** - تم قياس نسبة كل من السكروز والنشاء في النهار والليل فتحصلنا

على النتائج المدونة في الوثيقة 2 :

- أعد الرسم وحدد عليه ما يمثله كل عمود .

- فسر هذه النتيجة ؟

**C** - ندرس قطر البنية السابقة خلال ساعات النهار النتائج المحصل عليها

مدونة في الجدول التالي :

0	5	15	11	6	2	00	00	00	00	القطر - مك-
20	16	12	10	8	6	4	2	24	22	التوقيت-سا-

- ارسم منحنى تغيرات القطر بدلالة الزمن ؟

- حلل المنحنى و ماذا تستنتج ؟

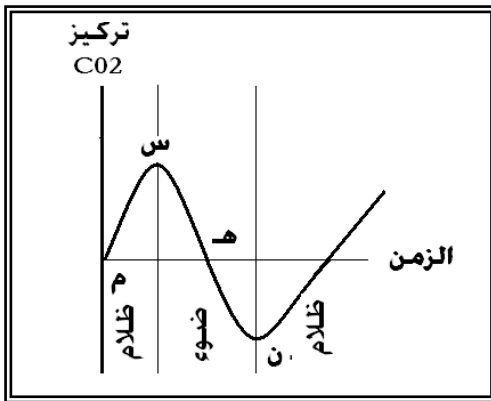
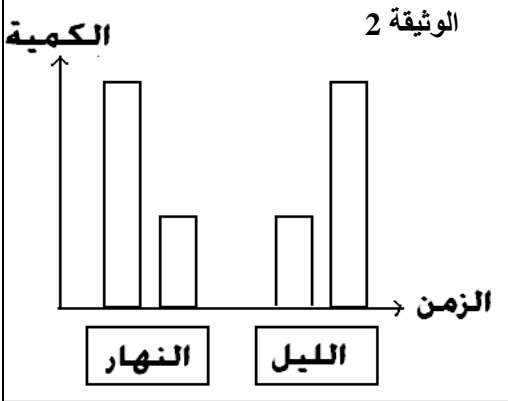
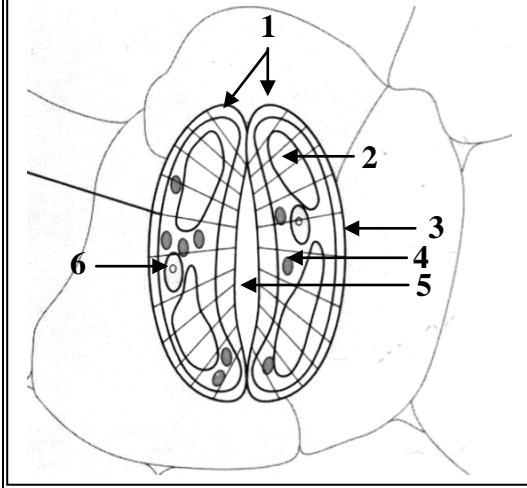
**التمرين الثاني** : يمثل المنحنى الموالي النتائج المحصل عليها خلال قياس امتصاص أو طرح غاز الفحم من

طرف نبات اخضر معرض لشروط مختلفة من الإضاءة

- فسر الجزء م س والجزء س ن من المنحنى .

- تسمى النقطة ه نقطة التعديل ، ماذا تمثل هذه النقطة ؟

- أعد رسم المنحنى في حالة استعمال نبات عديم اليخضور .



موفقون إن شاء الله