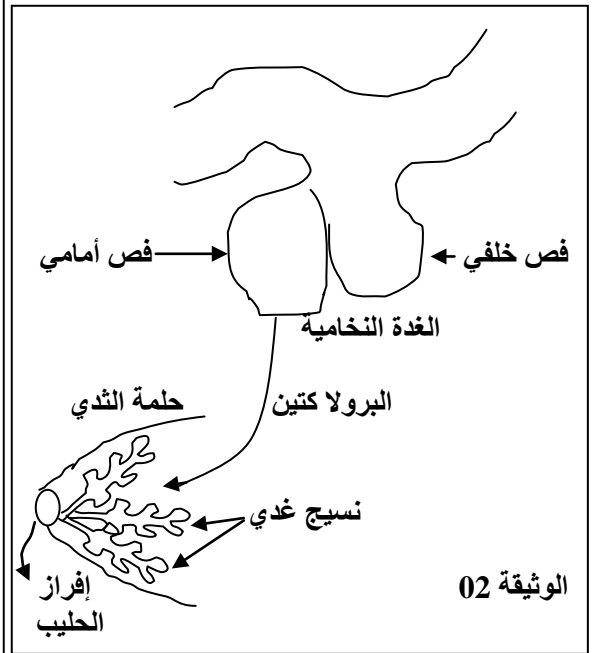
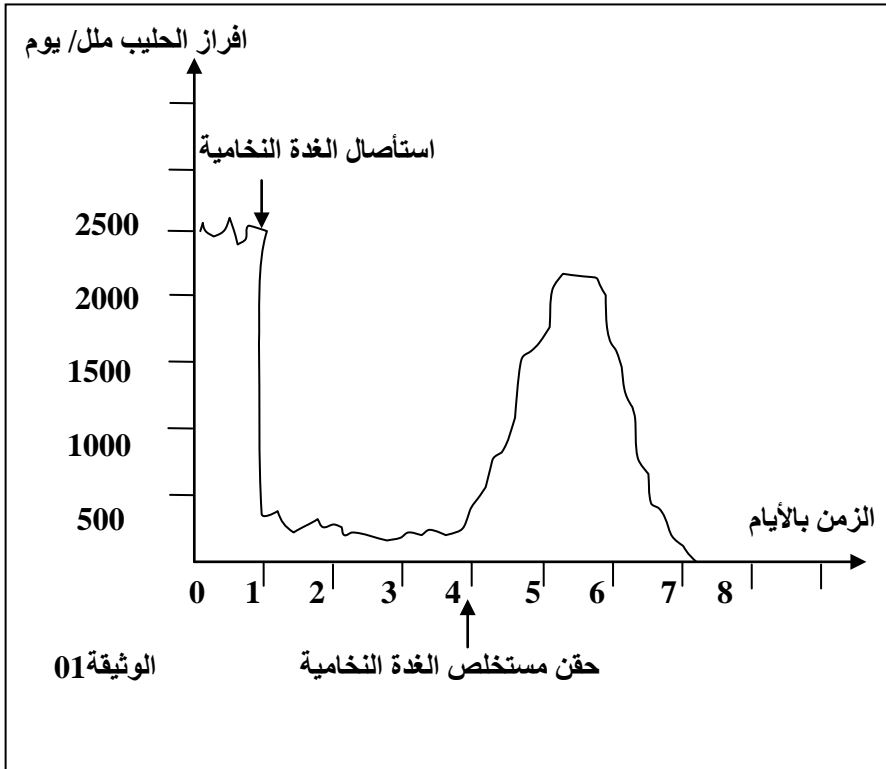


إختبار الثلاثي الثالث في العلوم الطبيعية

كل عضو في الجسم يمارس وظيفته وأثناء ذلك يتأثر ويؤثر في أعضاء أخرى ، هذا مايسمح بملاحظة نوع من التكامل والتنسيق الوظيفي بين هذه الأعضاء، وهذا ما يضمن للعضوية وحدتها الوظيفية، نريد في هذا الموضوع دراسة بعض مظاهر هذا التنسيق الوظيفي في العضوية . (6.25 نقطة)

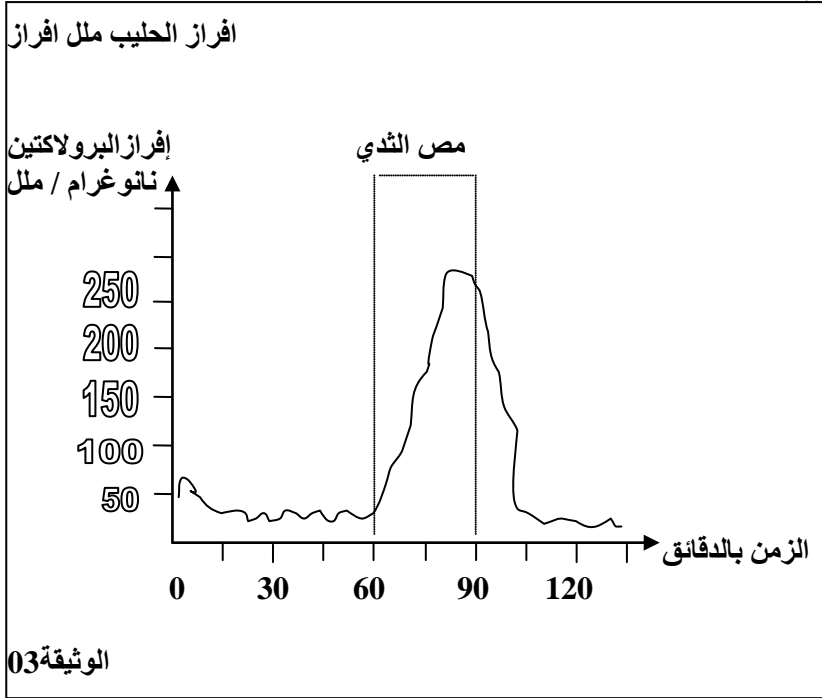
- 1 - تتميز الحيوانات الثديية عن غيرها من الحيوانات بارتضاع صغارها بالحليب الذي تفرزه غددها الثديية ولدراسة آلية افراز الحليب عند هذه الحيوانات قمنا بزراع نسيج غدي لثدي في موقع من الجسم غني بالأوعية الدموية عند أنثى وهي في دورة ارتضاع وبعد زمن معين النسيج الغدي أفرز الحليب
 - ا- ماهي الفرضية التي تقترحها فيما يتعلق بالية افراز الحليب ؟
 - 2- أستأصلت الغدة النخامية لأنثى الماعز وبعد فترة حقن مستخلص الغدة النخامية في الدورة الدموية لهذه الأنثى ، نتاج هذه التجربة يلخصها منحنى الوثيقة 01

- أ- حلل وفسر منحنى الوثيقة 01 ؟
- ب- ماهي النتيجة التي تخلص اليها من هذه التجربة ؟
- 3 - توضح الوثيقة 02 تأثير الغدة النخامية علىالنسيج الغدي للثدي
 - أ- ماهي المعلومة التي تقدمها لك هذه الوثيقة فيما يتعلق بتاثير الغدة النخامية على إفراز الحليب ؟



ii. (9025 نقطة)

1- من الملاحظ أن منع الرضيع من مص ثدي امه لوجبة أو وجبتين ينتج عنه إنخفاض إفراز الحليب من طرف الثدي
أ- ماهي الفرضية التي تقترحها فيما يتعلق بألية إفراز الحليب ؟



2- توضح الوثيقة 03 تغيرات كمية البرولاكتين المفردة نتيجة مص الرضيع لثدي أمه

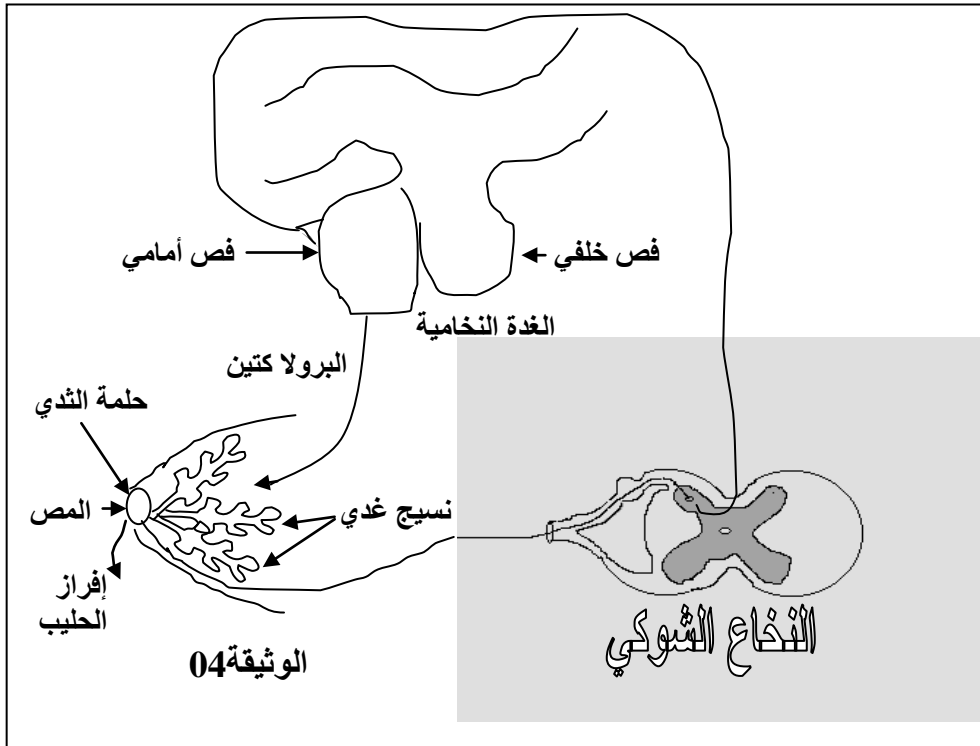
- أ- حلل وفسر منحنى الوثيقة 03 ؟
ب- ماهي النتيجة التي تخلص إليها ؟

ج- ان تخريب النخاع الشوكي عند أنثى الماعز يفقدها إفرازها للحليب رغم مص رضيعها لثديها ماذا تستنتج من ذلك ؟

3- تخلص الوثيقة 04 ألية إفراز الحليب

- أ- أعد رسم النخاع الشوكي وأكتب عليه البيانات اللازمة ؟
ب- بالإعتماد على الوثيقة 04 وضح في بضع أسطر الألية التي يتم من خلالها إفراز الحليب ؟

ج - ما طبيعة الرسالة التي تنتقل من الثدي الى النخاع الشوكي وما طبيعة الرسالة التي تنتقل من الغدة النخامية الى الثدي ؟



iii. (3.5 نقطة)

بالإعتماد على المعطيات الواردة في الموضوع ومعلوماتك في القسم حررنا علميا تشرح فيه ألية التنسيق الوظيفي في العضوية معطيا مثالا عن بعض مظاهر التنسيق الوظيفي التي درستها في القسم

انتهى	الصفحة 2 / 2	بالتوفيق
-------	--------------	----------

