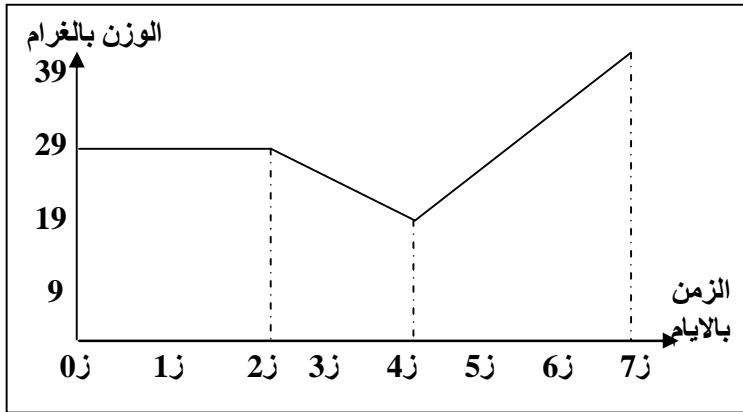


الجمهورية الجزائرية الديمقراطية الشعبية

مديريّة التربية لولاية سكيكدة	متقن : القل
الفرض المحروس الثاني	السنة الدراسية : 2009/2008
المستوى : سنة الاولى جذع مشترك ع.ت	التاريخ : 2008/11/16
القسم : اج.م.ع.ت 5و4	المدة : ساعة واحدة

التمرين الأول : (10 نقطة)

سمحت عملية وزن مجموعة من البذور والنتاج عنها خلال مراحل مختلفة من حياتها بإنشاء المنحنى الممثل في الوثيقة-1-



الوثيقة 1

- 3ن 1 – حل هذا المنحنى البياني.
3ن 2 – علل تغيرات الوزن خلال الفاصل الزمني (2 ز , 4 ز) ثم خلال الفاصل الزمني (4 ز , 7 ز) .
3 – ينتج عن هضم المواد الغذائية مغذيات .
2ن أ – حدد مصير هذه المغذيات في الخلية الحيوانية .
2ن ب – اقترح نموذجاً لبناء المادة (رسم تخطيطي) .

التمرين الثاني : (10 نقاط)

زرعت كميتين متساويتين من خميرة الجعة (2غ) في وسطين (أ،ب) يحتويان على نفس الوسط المغذي حيث :

- الوسط (أ) غني بالاكسجين .
 - الوسط (ب) عديم الاوكسجين وغني بالأزوت .
- النتائج ممثلة في الوثيقة -2-

الوسط (ب)	الوسط (أ)	
1غ	1غ	الغلوكوز المستهلك في نهاية التجربة
0.75 ل	0.75 ل	حجم O2 المستهلك
0.24 ل	0.75 ل	حجم CO2 الناتج
0غ	1.2 غ	كمية الماء H2O
0.46 غ	0 غ	الكحول الإيثيلي الناتج
70.16kj	1703.12kj	الطاقة الحرارية الناتجة
2غ+0.02غ	2غ+0.6غ	كتلة الخميرة الناتجة في نهاية التجربة

الوثيقة 2

- 1 – تحدث في ظروف الوسطين ظاهرتان حيويتان.
أ – تعرف على الظاهرتان ؟ 2ن
ب – وضح بواسطة معادلات كيميائية الظاهرتان المدروستان في الوسطين (أ،ب) . 3ن
2 – بماذا تفسر اختلاف كتلة الخميرة في الوسطين ؟ 3ن
3 – لخص في نص علمي تحويل الطاقة في كل من الظاهرتين . 2ن

بالرفيق

الصفحة 1/1