

الجمهورية الجزائرية الديمقراطية الشعبية

وزارة التربية الوطنية

المستوى: 1 ج م آ

المدة : ساعة

ثانوية عبد المجيد بومادة ورقلة

اختبار الثلاثي الأول في مادة العلوم الطبيعية

القسم:

اللقب:

الاسم:

التمرين الأول: - أجب بصح أو خطأ مع تصحيح الخطأ إن وجد

5) يعد المنعكس الأخيلى مثلا عن المنعكس العضلي و هو فعل إرادي يتحكم فيه النخاع الشوكي (.....)

6) إن سهولة أغلبية الحركات يتطلب عملا منسق لعضلات متضادة وهي عضلات تستجيب بالتقلص في آن واحد (.....)

7) الألياف العصبية النابذة هي ألياف تنقل المعلومة من المحيط إلى المركز العصبي (.....)

8) يتكون النخاع الشوكي من مادة رمادية محيطية و مادة بيضاء مركزية (.....)

9) اختناقات رانفية هي مناطق ينعدم فيها غمد شوان (.....)

10) الناقل العصبي الجابذ يتكون من ألياف عصبية حركية (.....)

التمرين الثاني (I): يؤمن حدوث المنعكس العضلي تدخل جملة من البنات التشريحية من بينها البنية الممثلة في الوثيقة التالية:

1) تعرف على البيانات المرقمة مع ذكر عنوان للوثيقة ؟

2) ماهو الدور الذي تلعبه هذه البنية في حدوث المنعكس العضلي ؟

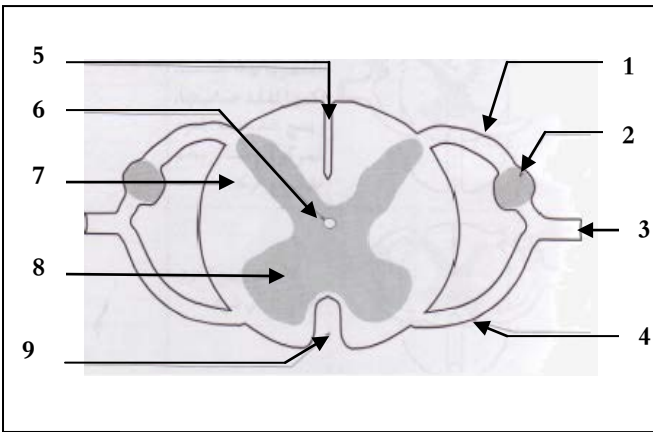
3) لإثبات ضرورة أحد البنات الأخرى المتدخلة في حدوث المنعكس

العضلي تم في تجربة قطع العصب الوركي ثم تم تنبيه النهاية المحيطية

فاستجابت العضلة الساقية لطرف المنبه في حين عند تنبيه النهاية

المركزية يستجيب الطرف المقابل.

أ) فسر نتائج هذه التجربة وماذا تستنتج؟



الوثيقة 1

(II) أكمل الفراغات التالية:

- يتخذ الجسم عدة وضعيات مختلفة، يتطلب ذلك التنسيق بين عضلات تعمل..... بحيث تقلص إحداها يؤدي إلى..... الأخرى لدى تدعى بالعضلات.....
- يتدخل في حدوث..... العضلي إلى جانب هذه العضلات..... أعضاء مستقبلية تتمثل في.....
.....عضلي وناقل عصبي..... ينقل سيالة..... حسية و ناقل عصبي نابذ يتكون من ألياف عصبية..... و مركز عصبي متمثل في.....
- يتكون العصب من حزمة من.....عصبية بحيث يتكون..... العصبي بدوره من.....
محاط بغمدين هما غمد..... الذي يتوقف من حين إلى آخر مشكلا إختناقات..... و غمد.....
الذي يحتوي على..... لدى يدعى بخلية.....

بالتوفيق للجميع

الجمهورية الجزائرية الديمقراطية الشعبية

وزارة التربية الوطنية

ثانوية عبد المجيد بومادة ورقلة

اختبار الثلاثي الثاني في مادة العلوم الطبيعية

المستوى: 1م آ

المدة : ساعة

الاسم:

اللقب:

القسم:

التمرين الأول:- أجب بصح أو خطأ مع تصحيح الخطأ إن وجد
(1) الأستيل كولين هي مادة تعيق إنتقال السيالة العصبية (.....)

(2) الغشاء بعد مشبكي يحيط بخلية عصبية أو عضلية (.....)

(3) ينقل الجذر الظهري السيالة العصبية نحو المركز (.....)

(4) تتكون المادة البيضاء للنخاع الشوكي و العقدة الشوكية من أجسام خلوية (.....)

(5) العصب الشوكي يضم ألياف عصبية جابدة فقط (.....)

(6) المشبك هو إتصال بين خلتين (.....)

التمرين الثاني: (I) أكمل الفراغات التالية:

- يحتوي الجداري على سطح مسؤول عن الذي ينقسم بدوره إلى سطح حسي
يتلقى السيالة العصبية الاتية من الحسية والمتمثلة في أعضاء ليتولى بعد ذلك
السطح الحسي ترجمتها إلى بإعتباره تشكل الاحساس الواعي ومن جهة
أخرى تعتبر القشرة مقر التحكم في الحركة وهي عبارة عن طبقة من المادة
..... تغطي مجمل سطح

- يعمل السطح المحرك على السيلات العصبية بينما تؤدي إصابة السطح
..... النفسي إلى حدوث حركات

(تمثل الوثيقة التالية رسماً تخطيطاً لبنية لها دور أساسي في الاحساسات الواعي والسلوكات التي تقوم بها في حياتنا

(1) أكتب البيانات المرقمة مع إعطاء عنوان مناسب للوثيقة.

(2) ما الذي يحدث عند إصابة كلا من:

(أ) البيان 01 ؟

(ب) البيان 02 ؟

