

الفرض المحروس للفصل الثاني في مادة علوم الطبيعة والحياة

القسم:

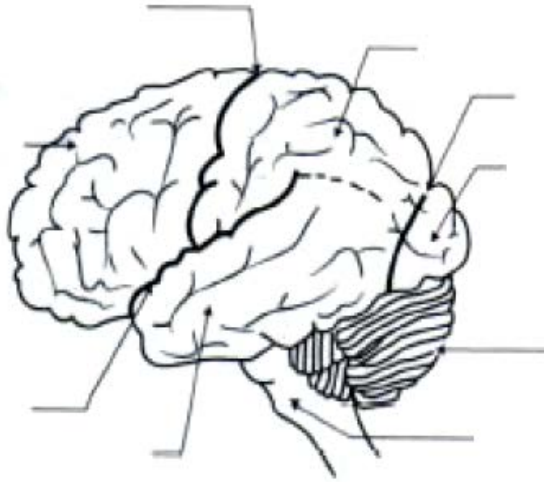
اللقب:

الاسم:

التمرين الاول:

1- اكتب البيانات الموافقة لكل سهم في الوثيقة -1-؟

2- اعط عنوانا مناسباً للوثيقة -1-



التمرين الثاني:

الوثيقة-1-

في مستشفى تمكن الطبيب بفحص عدد من المرضى:

المريض 1 : يرى أشخاص في قاعة الفحص و لا يستطيع التعرف عليهم.

المريض 2 : يوجه له الطبيب أسئلة لكنه لا يجيب لأنه يسمع اصوات لا يفهم معناها.

المريض 3 : يطلب منه الطبيب لفظ كلمة فيسمعها و لا يستطيع النطق بها رغم سلامة عضلات لسانه.

المريض 4 : لا يستطيع التوجه نحو سرير الفحص بمفرده رغم قدرته على الحركة .

المريض 5 : أعطيت له قارورة ماء و كحول شفاف مميز الرائحة فلم يستطيع التمييز بينهما.

المطلوب:

1/ أعط تفسيرا لهذه الملاحظات محددا الساحات المصابة من القشرة المخية ؟

2/ استنتج السطوح غير المصابة ؟

