

الجمهورية الجزائرية الديمقراطية الشعبية

الديوان الوطني للتعليم والتكوين عن بعد

وزارة التربية الوطنية

السنة الدراسية : 2009 / 2010

فرض المراقبة رقم : 01

عدد الصفحات: 02

المادة : علوم الطبيعة والحياة

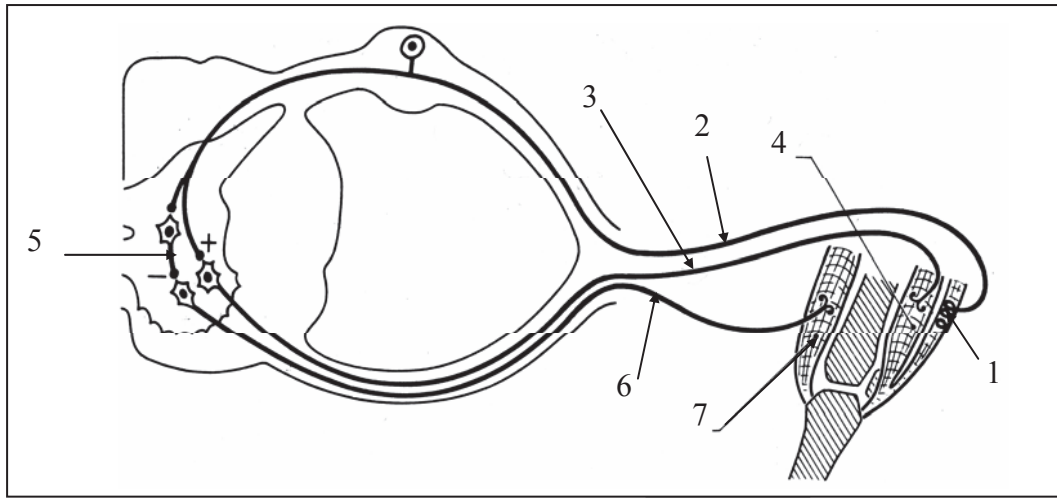
الشعبة : جذع مشترك آداب

المستوى : 1 ثانوي

إعداد : مخلوف الزهرة / مفتشة التربية والتكوين

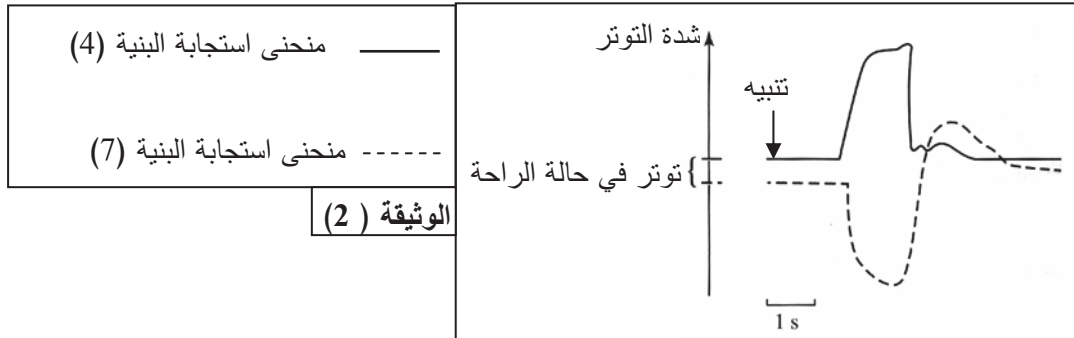
التمرين الأول: (12 نقاط)

إن الرسالة العصبية الحسية الناتجة عن التنبيه الفعال تولد في النخاع الشوكي رسالة عصبية حركية منبهة و أخرى كابحة. تمثل الوثيقة (1) العناصر المتدخلة في المنعكس العضلي .



الوثيقة (1)

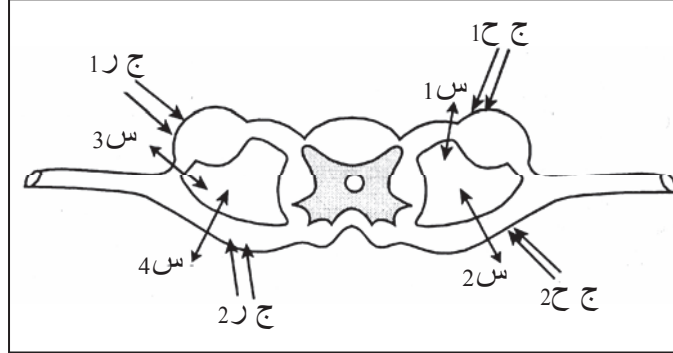
- 1 . أكتب البيانات المرقمة من 1 إلى 7 في الوثيقة (1) ، و أعط عنوان للوثيقة(1).
- 2 . حدد دور البنييتان 3 و 6 في نقل الرسالة العصبية .
- 3 . بين العلاقة الموجودة بين البنييتين (3) و(4) و بين البنييتين (6) و (7) .
- 4 . عند إحداث تنبيهها فعلا على مستوى الرضفة نسجل شدة توتر البنييتين (4) و(7)، التسجيلات المحصل عليها ممثلة بالوثيقة (2).



- أ . قدم تحليل مقارن لمنحني الوثيقة (2).
- ب . ماذا تستنتج ؟

التمرين الثاني : (8 نقاط)

يهدف التعرف على مسار و اتجاه الرسالة العصبية المتدخلة في الاستجابة الانعكاسية ، أنجزت تجربة على قوط مخدر حيث تم الكشف على جدور العصب الشوكي .
الشروط التجريبية و النتائج المحصل عليها ممثلة بالوثيقة التالية .



التجربة	القطع على مستوى	إحداث تنبيه فعال في	النتيجة
1	س 1 فقط	الجزء المحيطي للجدر الخلفي الأيمن (ج 1 ح)	لم تسجل أي استجابة
2	س 2 فقط	الجزء المحيطي للجدر الأمامي الأيمن (ج 2 ح)	تقلص الرجل اليمنى
3	س 1 + س 2 + س 3	الجزء المركزي للجدر الخلفي الأيسر (ج 1 ر)	تقلص الرجل اليسرى
4	س 4	الجزء المركزي للجدر الأمامي الأيسر (ج 2 ر)	لم تسجل أي استجابة

1 . ماذا تستنتج من كل تجربة ؟

2 . ماذا تستخلص ؟

تنبيه : آخر أجل لإعادة الفرض الأول إلى المركز الجهوي : 20 - 12 - 2009

موقع الديوان : [http:// www. onefd . dz](http://www.onefd.dz)

العنوان الإلكتروني للمركز الجهوي.....