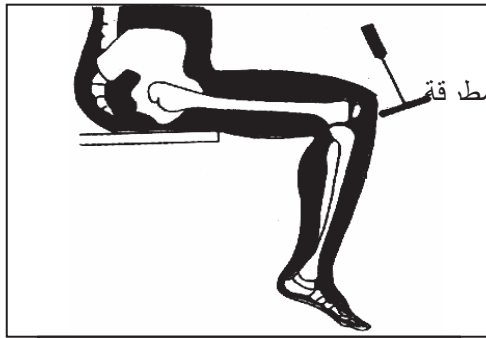
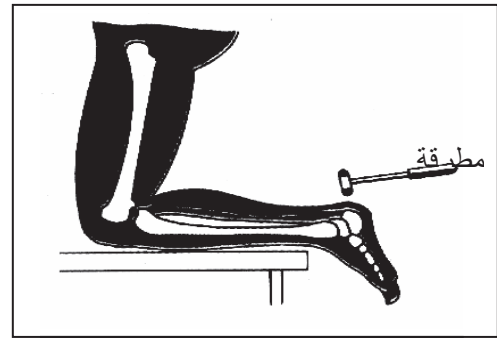


التمرين الأول : (10 نقاط)

I . تمثل الوثيقتان (1 . أ) و (1 . ب) حالات إثارة يلجأ إليها الطبيب لتشخيص حالة الاضطرابات العصبية عند الشخص .



الوثيقة 1 . ب

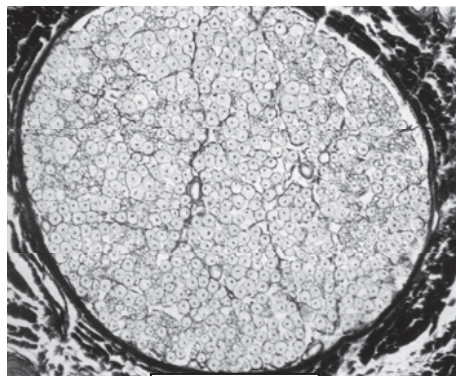


الوثيقة 1 . أ

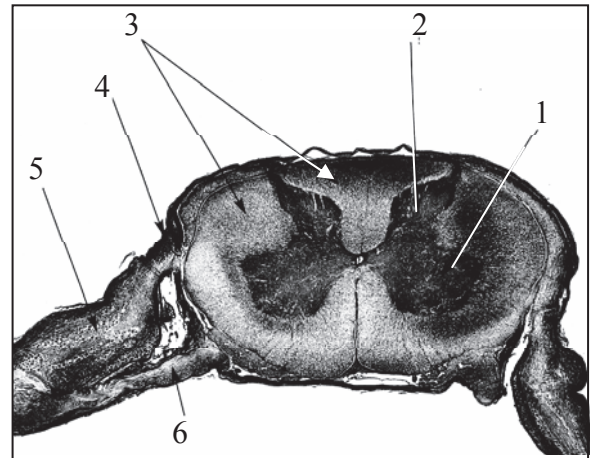
1 . ما هو رد الفعل المتوقع الحصول عليه عند الشخص السليم ؟

2 . هل يمكن السيطرة على هذا النوع من رد الفعل ؟ علل .

II . تمثل الوثيقتان (2) و (3) بعض العناصر المتدخلة في حدوث منعكس العضلي .



الوثيقة 3



الوثيقة 2

1 . قدم تعريف لمفهوم المنعكس العضلي .

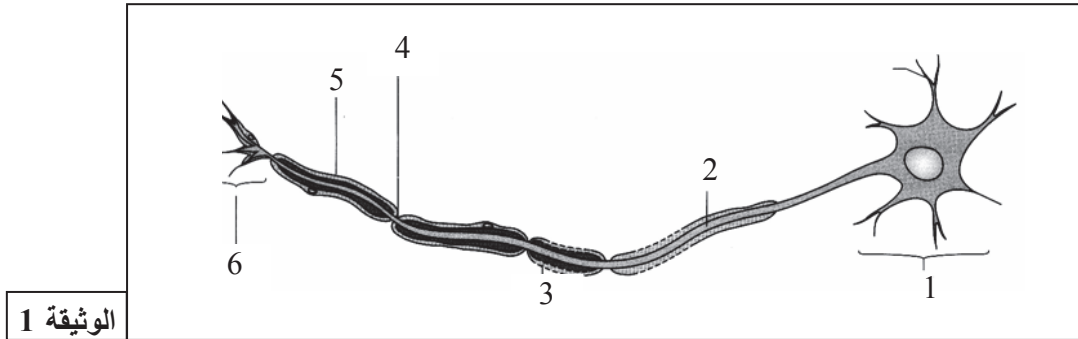
2 . أكتب البيانات المرقمة من 1 إلى 6 في الوثيقة (2) .

3 . أعط عنوانا مناسباً لكل وثيقة .

4 . باستعمال البنيتين الممثلتين في الوثيقتين (2 و 3) و بالاستعانة بمعلوماتك بين بواسطة مخطط بسيط تدخل هذه العناصر أثناء حدوث رد الفعل المسجل في الوثيقة (1) .

التمرين الثاني : (10 نقاط)

1 . تمثل الوثيقة (1) رسم تخطيطي لخلية عصبية .



الوثيقة 1

أكتب البيانات المرقمة من 1 إلى 6 في الوثيقة (1) .

2 . لدراسة موقع العناصر 1 من الوثيقة (1) و مسار الرسالة العصبية على مستوى الجهاز العصبي ، نجري

تجارب القطع على مجموعة من القطط ، الشروط التجريبية و النتائج المحصل عليها ندونها في الوثيقة (2) .

. بينت ملاحظات طبية من جهة أخرى أن مرض شلل الأطفال سببه فيروس يخرب القرن الأمامي للنخاع الشوكي.

أ . من خلال استغلالك لهذه النتائج التجريبية والملاحظات الطبية ، استخراج تموقع العناصر 1 على مستوى الجهاز العصبي .

ب . أعد رسم الوثيقة (1) . حدد عليه تموضع كل جزء من هذه الخلية على مستوى الجهاز العصبي .

تفقد هذه المجموعة من القطط الإحساس و بقاء الحركة	<p>الجهة الظهرية</p> <p>عقدة شوكية</p> <p>القطع 1</p> <p>الجهة البطنية</p>	التجربة 1
تفقد هذه المجموعة من القطط الإحساس و لا توجد حركة	<p>القطع 2</p>	التجربة 2
تفقد هذه المجموعة من القطط الحركة	<p>القطع 3</p>	التجربة 3

استحالة



الوثيقة 2

3 . لخص في نص علمي مختلف البنيات التشريحية التي تتدخل في حدوث المنعكس العضلي .

موقع الديوان : [http:// www.onefd . dz](http://www.onefd.dz)

العنوان الإلكتروني للمركز الجهوي.....