

الاختبار الثالث في مادة علوم الطبيعة و الحياة

الجزء الأول: (12ن)

السؤال الأول: (06ن)

إليك الجدول التالي: والذي يمثل مجموعة تجارب أجريت على غذاءين واحد سكري والأخر بروتيني.

التفسير	الملاحظة	التجربة
؟	ظهور راسب أحمر برتقالي	نشأ+لعاب+انتظار 20 دقيقة+محلول فهلينك+تسخين
؟	عدم تشكل راسب أحمر برتقالي	زالال البيض(بياض البيض) +لعاب+انتظار 20 دقيقة+محلول فهلينك+تسخين

1) فسّر الملاحظات، وماذا تستنتج من التجربتين؟

2) حدّد أهم الأماكن في الجهاز الهضمي التي تمّ فيها تحول النشا والبروتين كيميائياً مع ذكر الإنزيمات المسؤولة عن تحولها.

3) وضّح ناتج تحولهما.

4) فيمّ تستعمل الخلايا نواتج هضم هذين الغذاءين؟

السؤال الثاني: (06ن)

في يوم من أيام الصيف الحار دخلت محل بيع المرطبات ومن ضمن زوّاره حشرة النحل، وسهوا مددت يدك لأخذ المرطبات لدغتك نحلة.

1) حدّد الأعراض التي تظهر في مكان اللدغ.

2) كيف تسمى هذه الظواهر (الأعراض) مجتمعة؟ مع إعطاء تعريفا لهذه الظاهرة.

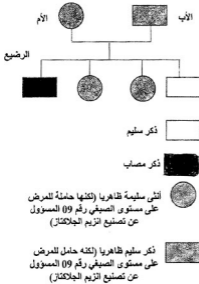
3) ما هو نوع هذه الاستجابة المناعية؟

وما هو ترتيبها الزمني مع بقية آلية الدفاع المناعية؟

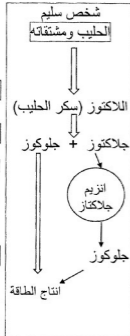
الجزء الثاني:

الوضعية الاماجية(08ن)

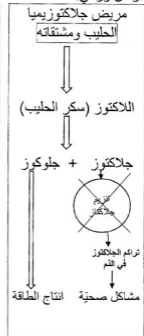
لاحظت أم على رضيعها أنه كان كلما شرب الحليب (طبيعي أو اصطناعي) بعد مدة تظهر عليه أعراض: فقدان الشهية، القيء، الإسهال، حركات غير إرادية في كرة العين واصفرار لون الجلد مع مرور الوقت حدث له ضعف في النمو الجسدي فقررت عرضه على الطبيب الذي طلب منها إجراء تحاليل طبية. بينت هذه التحاليل أنه يعاني من مرض الجلاكتوزيميا وهو مرض وراثي.



الوثيقة -3-



الوثيقة -2-



الوثيقة -1-

elbassair.net

اعتمادا على السياق والوثائق المرقمة ومكتسباتك:

- 1-فسر الأعراض التي ظهرت على الرضيع.
- 2-بيّن هل الصبغي المسؤول عن هذا المرض سائد أم متنحي؟
- 3-قدّم نصيحة للأم ونصيحة أخرى للمقبلين على الزواج لتجنب هذا المرض مستقبلا.

التصحيح النموذجي لإختبار الفصل الثالث

موسم

موسم 4 متوسط في مادة العلوم الطبيعية و الحياة لمستوى

السنة الدراسية 2014/2015

السؤال	الإجابة	العلامة الجزئية	المجموع
01	<p>1- تفسير الملائحة ٢- ظهور راسات الترمين الثاني دليل على وجود السكر الناتج من تحول النشا في اللعاب بعد تفسير الملائحة ٣- عدم تستل راسات الترمين الثاني دليل على غياب السكر * يستنتج من الترمين ان كل لترجم اللعاب نومي استخلص من النشا ولا يحول البروتين 2- اضم الأسنان في الجهاز الهضمي التي يتم تحلل النشا والبروتين مع زهر الإنزيمات * النشا: يتحول من النعم والأسعاد لمدفئة فضل الأميلاز والماتاز ٢x0,25 * البروتين: يتحول في المعدة والأمعاء لمدفئة بفضل البروتياز 4x0,25 3- ناتج تولد النشا سكر عنب لروبي في طماق أصينية 2x0,5 4- تستعمل نواتج هضم الغذاء في من قبل الخلايا السكر في إنتاج الطاقة الأنسجة الأصبية ← البنادر والنمو والصدارة</p>	<p>0,5 0,5 01</p>	06
02	<p>01- من الاعراض التي تظهر في صدفة الادرغ : ٢- الاحمرار - الانتفاخ الموضعي - الحساسية - د- ارتفاع موضعي لدرجة الحرارة - تسريع قيع اجنا 02- تسمى هذه الظواهر صدمة : بالتفاعل الإلهامي * تعرفت القلا الإلهامي : دفعل محبي الجسم عند دخول جسم غريب وأخر أوه الجند 03- نوع هذه الاستجابة المناعية : لا فوعة ترتبها : خط دفاعي ثاني بعد الأول الجند وقبل الثالث الترمين (الخطية والخولة)</p>	<p>6x0,25 01 01 01 0,5</p>	06

العلامة	المؤشرات	المعيار	التعليمة
01 04 05	<p>تفحص أنزيم الجلاكتوز في الدم تدراك أهمية الرزم المولدة كذا زوال البول الجلاكتوز التي سنتر الجلاكتوز الرزم كسدوله العضوية في إنتاج الطاقة الرباط بين نقص أنزيم الجلاكتوز و تراكم الجلاكتوز و ظهور الأعراض للرضية فقداء الشهية بالنسبة للإسهال و حفا المبر</p>	<p>1/ الوضعية 2/ الاستعمال السليم لأدوات المادة 3/ الإسهال</p>	01
01 04 05	<p>الصبي المسؤول عما هذا المرض صديقي مرض الجلاكتوز مما مرضه وراثي (تدريسي) لأن شجرة النسب تبي أن أزد الجيل أعلمهم سالمين $\frac{3}{4}$ وبقين $\frac{1}{4}$ مصاب الربط السليم بين الأعراض المرضية و الصفة الوراثية للتغيرات التي تحدث في صفيات البؤرة من خلال استعمال شجرة النسب لفائدة الرضع و كذلك صفتاح الرزم</p>	<p>1/ الوضعية 2/ الإستعمال السليم لأدوات المادة 3/ الإسهال</p>	02
01 04 05	<p>الرضية المقدسة للآفة خلف تفتتة الحليب و مستغاته (الموتة طرسك الأكتوم) * تعرض الرضع على الشمس * تجنب الحليب البارد آخر سن - البضعة المقدسة للقبيلين بالزواج * إجراء فحوصات طبية وراثية * تجنب زواج الأقارب في حالة ظهور المرض عند أحد الطرفين * علاقة المرض بالجنس بالحيث * علاقة الوراثة لهذا المرض - استعمال أسلوت حلقى</p>	<p>1/ الوضعية 2/ الاستعمال السليم لأدوات المادة 3/ الإسهال</p>	03
05	<p>المقروية و تنظيم الورقة</p>	<p>4/ الالتهابات</p>	