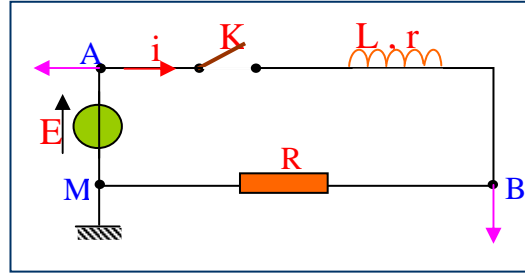
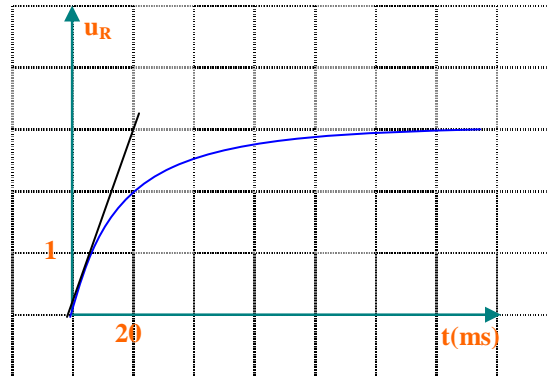


التمرين الثالث :

في التركيب التالي لدينا دارة تسلسلية نشتمل على:  
 وشيعة (L,r) ،ناقل أومي مقاومته  $R=50 \Omega$  ،مولد مثالي يعطي توتر ثابت  $E=3,8v$  ،راسم اهتزاز ،  
 قاطعة.



عند اللحظة  $t=0$  نغلق القاطعة فيظهر البيان التالي:



1. أكتب عبارة التوتر الكهربائي الذي يظهر في المدخل  $Y_A$  بدلالة شدة التيار.
2. أوجد القيمة العددية لشدة التيار المار بالدارة عند النظام الدائم ( $I_0$ ).
3. أكتب العبارة الحرفية بين  $E, L, r, i, di/dt$ .
4. أحسب المقاومة الداخلية للوشيعة وذاتيتها.