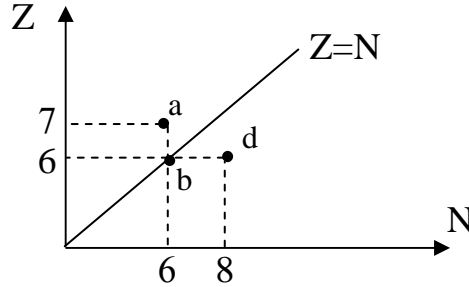


التمرين الثاني :

في المخطط (Z-N) التالي لدينا العناصر a,b,d .



العنصر	Li	B	C	N	O
Z	3	5	6	7	8

بعض عناصر الجدول الدوري

1. عين تركيب نواة كل عنصر واكتبها على الشكل  ${}^A_ZX$  مستعينا بالجدول المستخرج من الجدول الدوري المرافق.
2. من بين هذه الأنوية حدد النواة المستقرة مع التعليل .
3. أكتب معادلة التفاعل المعبر عن النشاط الإشعاعي الذي يمكن أن يحدث لكل نواة غير مستقرة.
4. نأخذ عينة من الأزوت  ${}^{13}_7N$  كتلتها 1,5g ما هي كتلة الأزوت الباقية بعد ساعة علما بأن زمن نصف حياة العينة  $t_{1/2}=10 \text{ min}$  .