

المستوى : السنة الأولى ج م آداب  
المدة : ساعة

ثانوية عبد القادر ساردو- برج بونعامة-  
السنة الدراسية : 2006 / 2005

## الإختبار الثاني في مادة العلوم الطبيعية

اللقب والإسم : ..... القسم : ..... الأستاذ: .....

### الجزء الأول: ( 03 نقاط )

صنف الحوادث التالية بإستعمال نموذج الجدول المقابل ( أكتب فقط رقم الجملة في الخانة المناسبة ) :

المرحلة اللوتينينية	الإباضة	المرحلة الجريبية

- 1- تبلغ قيمة الأسترايول ذروتها
- 2- تزداد نسبة البروجيستيرون وتنخفض نسبة الأسترايول
- 3- تسبق زيادة هامة في نسبة الـ FSH و الـ LH
- 4- يتطور الجريب الابتدائي إلى جريب ناضج
- 5- يتشكل الجسم الأصفر , يتطور ثم يتلاشى
- 6- يتمزق جريب دوغراف وتحرر البويضة

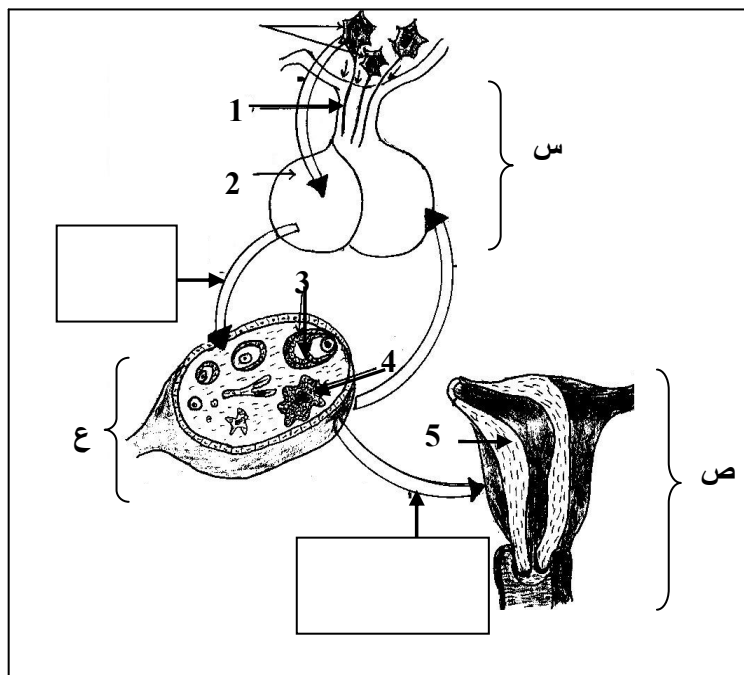
### الجزء الثاني: ( 09 نقاط )

أكمل الجدول التالي بوضع النتائج التالية مقابل التجارب الموافقة لها:

- \* ضمور المبيضين , \* توقف نشاط المبيض , \* ضمور الرحم , \* إختفاء الحيض , \* تطور الرحم , \* ظهور الدورة المبيضية ,  
\* ظهور الدورة الشهرية , \* تطور المبيضين

التجارب	النتائج
إستنصال المبيضين لأنثى القرد (س)	.....
حقن مستخلصات المبيض لأنثى (س)	.....
إستنصال الغدة النخامية لأنثى القرد (ع)	.....
حقن المستخلصات المبيضية لأنثى (ع)	.....
حقن المستخلصات النخامية لأنثى (ع)	.....

### الجزء الثالث : ( 08 نقاط )



- 1- أكتب البيانات المشار إليها بالأرقام
- 2- تعرف على البنيات (س) , (ع) و (ص)
- 3- أكتب داخل الإطارات الهرمونات المناسبة
- 4- ماهو دور العنصرين (3) , (4)
- 5- إقترح عنوانا مناسباً للرسم.