

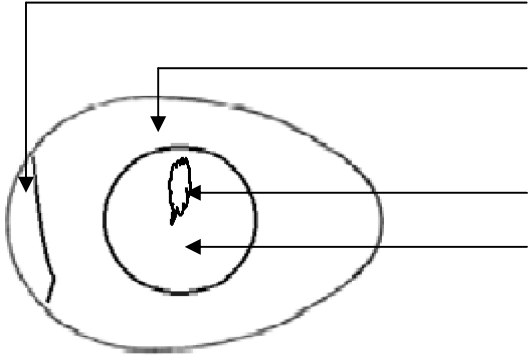
✓ النشاط الأول أكمل بمايلي: (داخل . الخارجي . بويضة . الداخلي . نطفة . ملقحة . الأنتى)

. الإلقاحُ هو إتّحادُ..... ب..... مِمَّا يُؤدِّي إلى تَكوِينِ بُوَيْضَةٍ.....

. الإلقاحُ..... يَتِمُّ غالِبًا خارجَ جِسمِ.....

. الإلقاحُ..... يَتِمُّ..... جِسمِ الأُنثى.

✓ النشاط الثاني ألونُ الرِّسْمِ البيانيِّ لِبَيضَةِ الدَّجاجةِ و اَكْتُبِ البياناتِ المُناسِبَةَ



.....

✓ النشاط الثالث صَنِّفُ الأَجْهَرَةَ الآتِيَةَ في الجَدُولِ المُرافِقِ

(مَدْفأةُ كَهْرَبائيَّة . مِصباحُ النِّيون . آلةُ حاسِبَة . غَسَّالَة . ساعَة حائِط . مِصباحُ اليَد . حاسوب . جِهارةُ تَحكُّمٍ عَن بُعد

. هاتِفٌ مَحْمول . مُكَيِّفُ هَواء)

كهرباء البطاريات	كهرباء القطاع
.....
.....
.....
.....
.....