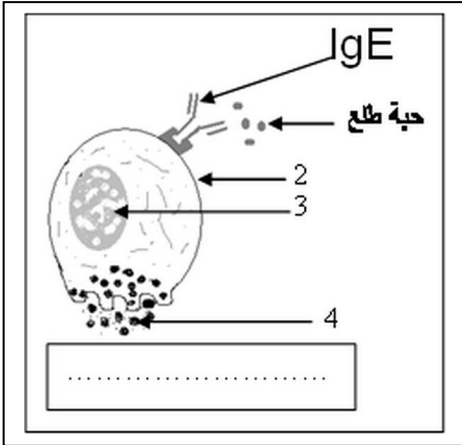


الفرض الفصلي الثالث في مادة علوم الطبيعة والحياة

أجب على الأسئلة التالية:

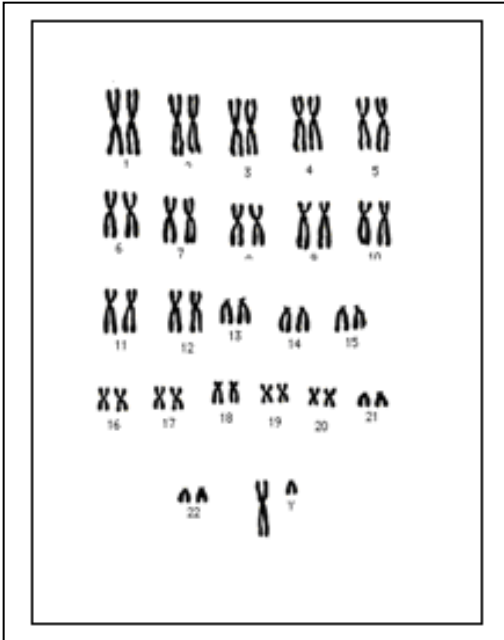
الجزء الأول:



التمرين الأول 6ن: تمثل الوثيقة المقابلة رسماً تخطيطياً لخلية في حالة استجابة مناعية.

- أ - اكتب البيانات المشار إليها بأسمهم؟ 1.5ن
- ب - أذكر نمط الاستجابة المناعية؟ 1ن
- ج - استخرج من الوثيقة الدلائل التي تشير إلى حدوث استجابة مناعية؟ 2.5ن
- د - ضع عنواناً دقيقاً ومناسباً للوثيقة؟ 1ن

التمرين الثاني 6ن:



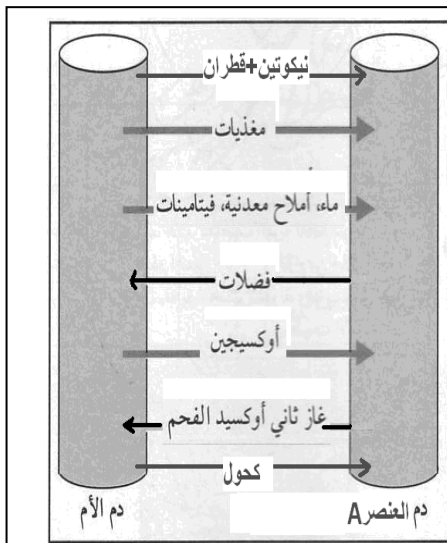
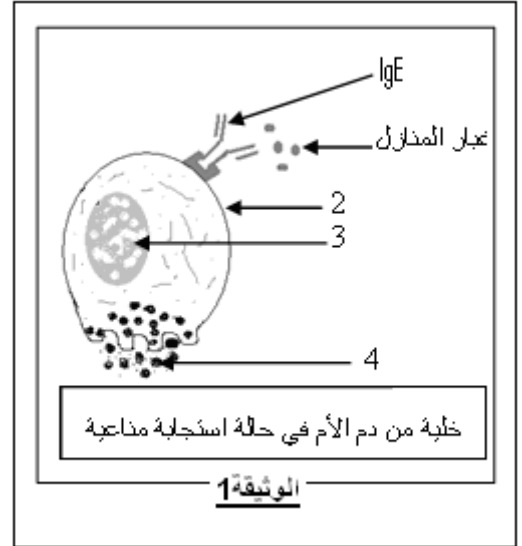
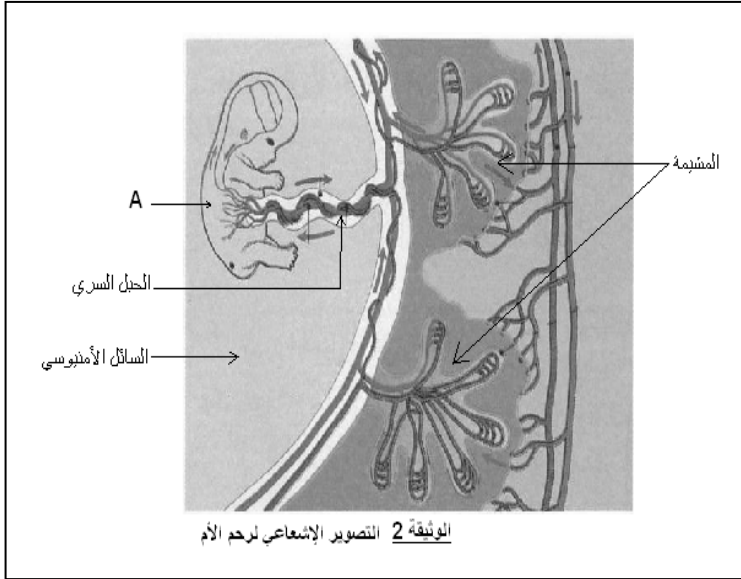
تمثل الوثيقة المقابلة مجموعة من الصبغيات المأخوذة من إحدى خلايا الإنسان والمرتببة حسب تدرج القامة:

- 1 - اقترح عنواناً ملائماً للوثيقة؟ 1ن
- 2 - قدم تعريفاً مناسباً للعنوان المقترح؟ 1ن
- 3 - استنتج فيما إذا كانت الخلية المدروسة جسمية أم جنسية (مشيجية)؟ عّلل إجابتك. 2ن
- 4 - استنتج جنس الفرد الذي أخذت منه هذه الخلية؟ عّلل إجابتك. 2ن

الوضعية الإدماجية

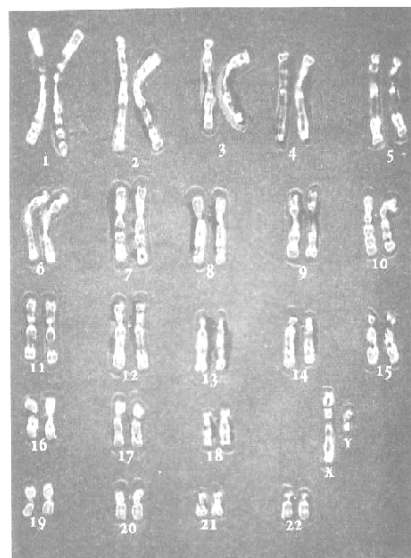
تبين الوثائق المقدمة في السندات نتائج التقرير الطبي الشامل لأم تعاني من عدّة اضطرابات صحية وكذا حالتها العامة.

السندات



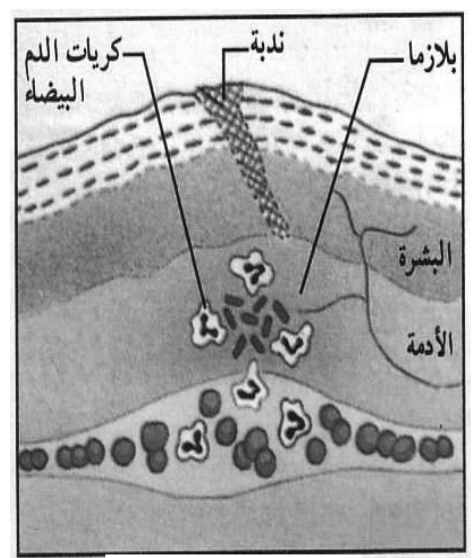
الوثيقة 5 مختلف المبادلات بين دم الأم ودم العنصر A من الوثيقة 2

الوثيقة 5 مختلف المبادلات بين دم الأم ودم العنصر A من الوثيقة 2



الوثيقة 4 النمط النووي للعنصر A من الوثيقة 2

الوثيقة 4 النمط النووي للعنصر A من الوثيقة 2



الوثيقة 3 صورة لمنطقة من عنق الأم

الوثيقة 3 صورة لمنطقة من ذراع الأم

التعليمات

من خلال السياق والسندات المقدمة لك ومكتسباتك السابقة:

1. فسر نتائج التقرير الطبي موضحا الحالة العامة للأم؟
2. أذكر سلوكا تراه غير سوي (غير سليم) عند هذه الأم؟

بالتوفيق