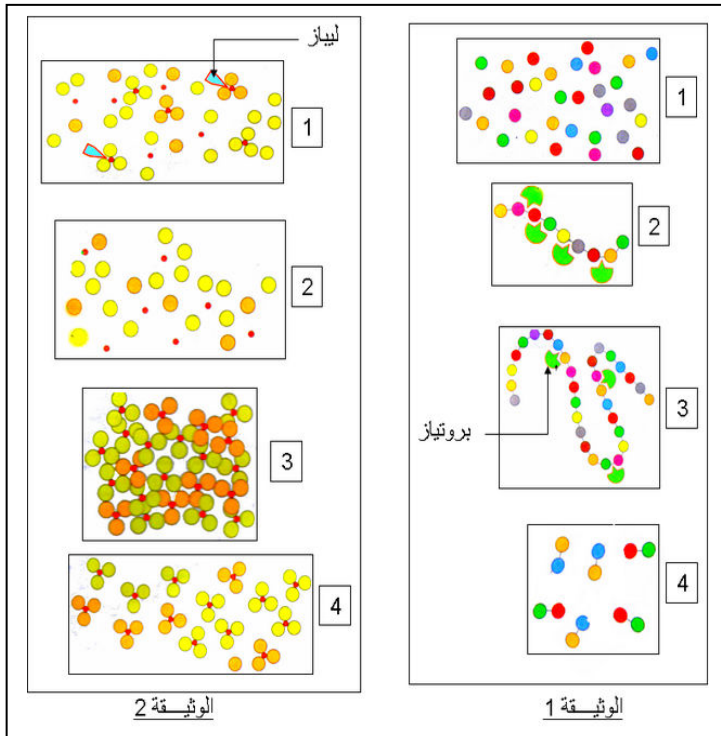


## الاختبار الفصلي الثاني في مادة علوم الطبيعة و الحياة

أجب عن الأسئلة التالية:

الجزء الأول:



## التمرين الأول 6: تمثل الوثيقتين 1 و 2

المقابلتين تفسيراً لمرحل تحول  
(تحلل) مادتين غذائيتين على طول  
الأنبوب الهضمي عند الإنسان :

1. رتب مراحل كل وثيقة حسب تسلسلها الزمني؟
2. في أي مستوى (المحطة) من الأنبوب الهضمي يمكن الحصول على المرحلة 3 من الوثيقة 1؟
3. ماذا تمثل عناصر المرحلة 1 من الوثيقة 1؟
4. في أي مستوى (محطة) من الأنبوب الهضمي يمكن الحصول على المرحلة 2 من الوثيقة 2؟
5. ماذا تمثل عناصر المرحلة 2 من الوثيقة 2؟
6. أذكر كيف يتم الكشف عن المادتين الغذائييتين الممثلتين بالوثيقتين 1 و 2؟

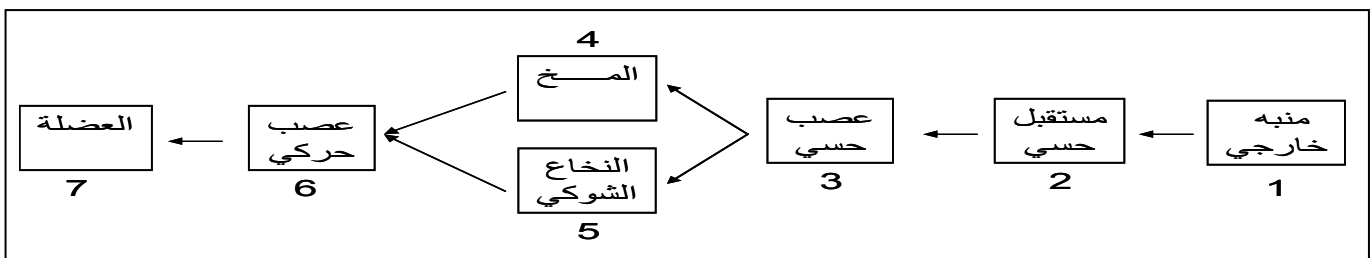
7. أذكر مريضين أحدهما مرتبط بنقص المادة الغذائية الممثلة بالوثيقة 1 والآخر مرتبط بالإفراط في المادة الغذائية الممثلة بالوثيقة 2 في الراتب الغذائي اليومي؟

## التمرين الثاني 7: يترجم المخطط الآتي ثلاثة حالات مرتبطة بنشاط الجملة العصبية :

الحالة الأولى : الإحساس بالبرودة.

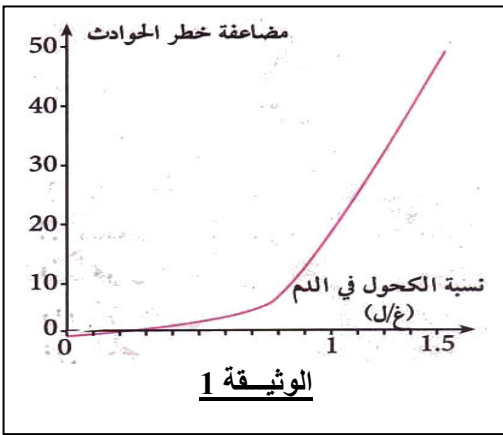
الحالة الثانية : الكتابة بالقلم

الحالة الثالثة : سحب مفاجئ لليد بعد وخزها بشوكة.



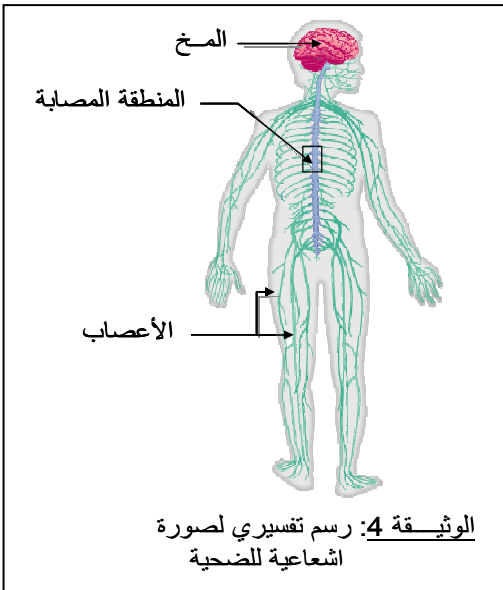
1. حدّد من المخطط بالترتيب الأرقام الموافقة لكل حالة من الحالات الثلاثة؟
2. سمّ طبيعة (نوع) الأفعال الموافقة لكل حالة من الحالات الثلاثة؟
3. استنتج المراكز العصبية المتحكممة في كل حالة من الحالات الثلاثة؟
4. ما هي التراكيب (البنيات) المسؤولة في العنصر 2 من المخطط لإتمام الأفعال الواردة في السؤال 2؟

تفاجأ أحد التلاميذ المتصفحين لمواقع الانترنت بالخبر التالي :  
 ((حسب ما ورد على الموقع الإلكتروني للمديرية العامة للأمن الوطني سجلت من شهر جانفي 2012 إلى غاية  
 سبتمبر الماضي 583 جنحة تتعلق بالسياسة في حالة سكر منها 62 حالة تتعلق بالسياسة تحت تأثير المخدرات)).  
 عامل الفضول دفع بالتلميذ إلى انجاز بحث حول هذه الآفة الاجتماعية التي تهدد استقرار المجتمع فتمكّن من  
 الاطلاع على ملف طبي لأحد ضحايا حادث مرور خطير ولخص تفاصيل هذا الملف في بعض السندات  
 المقترحة عليك.

السندات

اسم المخدر	مصدره أو نسبته في الدم	التأثير على الجملة العصبية
القنب cannabis الحشيش hachisch المرخوانة marijuana	نبات القنب الهندي	انخفاض القدرة الفكرية (ضعف الذاكرة ، قلة الانتباه والتركيز)
الكحول	0.6 g/L	تدني سرعة المنعكسات
	1 g/L	فقدان التوازن الحركي

الوثيقة 2



معلومات عن الضحية
نزيف دموي كبير تم إيقافه وتعويض الدم المفقود من أحد المتبرعين
شلل الأطراف السفلية
موجب المصل
الزمرة الدموية B

الوثيقة 3

التعليمات: بالاعتماد على السياق والسندات ومعلوماتك السابقة :

1. اشرح علاقة الكحول والمخدرات بحوادث المرور؟
2. فسر سبب شلل الأطراف السفلية للضحية التي اطلع على ملفها التلميذ؟
3. كيف تفسر الإيجابية المصلية عند الضحية؟
4. استنتج زمرة دم المتبرع؟
5. كيف تساهم (بصفتك تلميذ واع) في التقليل من آفة الكحول والمخدرات التي تهدد مستقبل الأمة؟

إنتهى

بالتوفيق