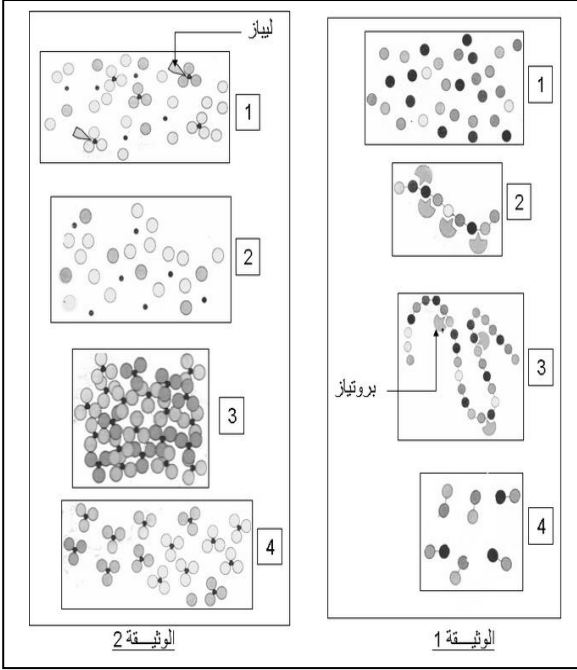


الإختبار الفصلي الثاني في مادة علوم الطبيعة والحياة

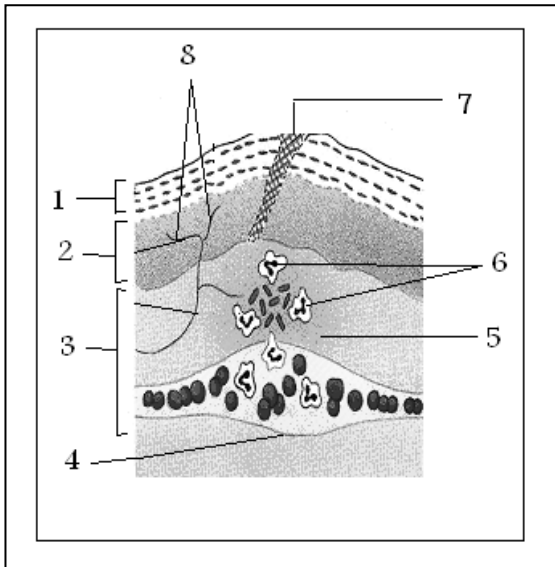
الجزء الأول:

التمرين الأول (6ن): تمثل الوثيقتين (1 و 2) تفسيراً لمرحلة تحول مادتين غذائيتين على طول الأنبوب الهضمي عند الإنسان:



1. رتب في جدول مراحل كل وثيقة حسب تسلسلها الزمني؟
2. في أي مستوى (المحطة) من الأنبوب الهضمي يمكن الحصول على المرحلة 3 من الوثيقة 1؟
3. ماذا تمثل عناصر المرحلة 1 من الوثيقة 1؟
4. في أي مستوى (محطة) من الأنبوب الهضمي يمكن الحصول على المرحلة 2 من الوثيقة 2؟
5. ماذا تمثل عناصر المرحلة 2 من الوثيقة 2؟
6. أذكر كيف يتم الكشف عن المادتين الغذائييتين الممثلتين بالوثيقتين 1 و 2؟
7. أذكر مرضين أحدهما مرتبط بنقص المادة الغذائية الممثلة بالوثيقة 1 والآخر مرتبط بالإفراط في تناول المادة الغذائية الممثلة بالوثيقة 2 وذلك في الراتب الغذائي اليومي؟

التمرين الثاني (6ن): تمثل الوثيقة المقابلة رسماً تخطيطياً لمنطقة في عضو حسي خلال ظاهرة مناعية:



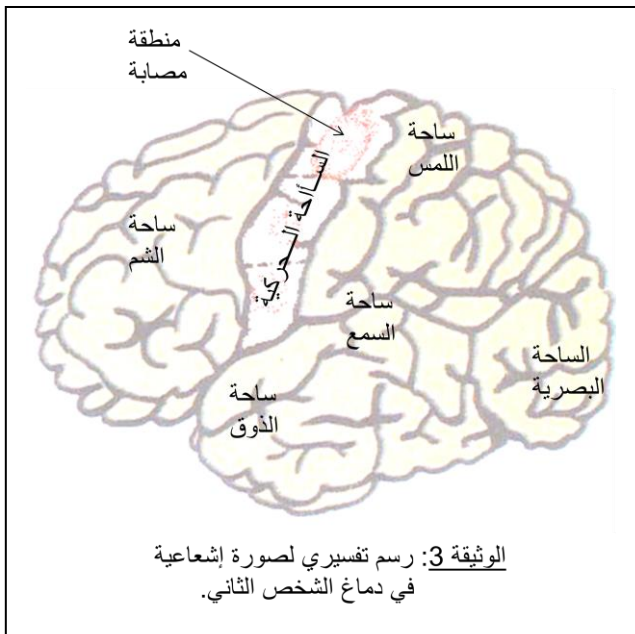
- 1- ضع عنواناً مناسباً للوثيقة .
- 2- سم في جدول العناصر المرقمة على الوثيقة دون إعادة الرسم.
- 3- أذكر في جدول المظاهر (المرئية والمجهريّة والحسية) الدالة على أن العضوية في حالة استجابة مناعية ؟
- 4- إلى أي خط دفاعي في العضوية تنتمي هذه الظاهرة المناعية ؟
- 5- في حالة إخفاق هذا الخط الدفاعي في التصدي للأجسام الغريبة:
 - أ- ما هي الوسائل الدفاعية التي تجنّدها العضوية ضد هذه الأجسام الغريبة (الغازية للجسم) ؟
 - ب- ما نوع الاستجابة المناعية حينئذ؟

الجزء الثاني : (08 نقاط)

في حادث مرور نقل شخصان مصابان إلى المستشفى ، قدمت إسعافات أولية للشخص الأول ، في حين خضع الشخص الثاني لعناية طبية مركزة وتم تزويد الشخصين بكمية من الدم والمصل المغذي. نتائج الفحوصات الطبية مقدمة في السندات :

الشخص المصاب	الحالة	الفعل المنعكس	الفعل الإرادي
الشخص الأول	واعي +نزيف دموي	+	+
الشخص الثاني	فاقد للوعي	+	-

الوثيقة 1



المصل سائل يحتوي على جميع المغذيات ويمكن إضافة إليه بعض الأدوية حسب حالة المريض

الوثيقة 2

زمرة المتبرعون	زمرة الشخص الثاني	زمرة الشخص الأول
محمد+ A كريم- B عائشة+ AB	AB+	AB-

الوثيقة 4

التعليمات:

- 1- فسر فقدان الوعي وانعدام الفعل الإرادي عند الشخص الثاني .
- 2- برّر نوع الزمرة الدموية التي تقترحها لحالة كل شخص.
- 3- برّر تزويد الشخصين بالدم والمصل.

