

المدة: ساعة و نصف

المستوى: 4 متوسط

لتحليل الثالثي الثاني في مادة علوم الطبيعة و الحياة

التحليل الأول

عند تعرضك لضوء قوي ولاحظ تقلص قطر الحدقة .

- (1) سم الفعل (الحركة) التي تمت ؟
- (2) قدم تعريفا لهذا الفعل (الحركة) ؟
- (3) حدد الأعضاء التشريحية الفاعلة في حدوث هذه الحركة موضحا دور كل عضو؟

التحليل الثاني

اليك الرسم التخطيطي المقابل و الذي يمثل مقطعا عرضيا لعنصر من مكونات الجهاز العصبي .



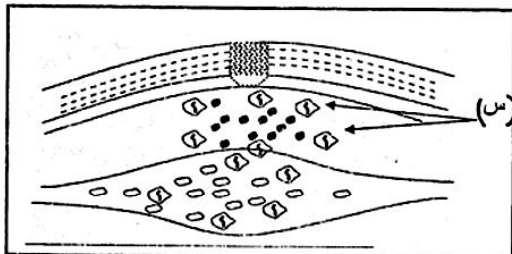
- (1) ماذا يمثل الرسم المقابل ؟
- (2) اعد رسمه وسجل البيانات مكان الأرقام ؟
- (3) ماهو دور هذا العنصر؟

الوضعية الإلماجية

السند الأول:

كنت تسير بسرعة بدراجتك فسقطت وأصبحت على مستوى الركبة لكنك لم تولي الإصابات أي اهتمام وفي اليوم الموالي لاحظت ظهور انتفاخ واحمرار أحسست بالألم وارتفاع درجة الحرارة في موقع الإصابة كما توضحه الوثيقة (1) .

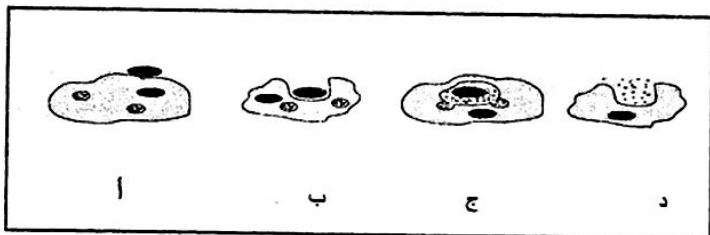
السند الثاني:



(1) الوثيقة

المسند الثالث :

تمثل هذه المراحل الدور الذي تقوم به الخلايا (س) من الوثيقة (1)



التعليمة :

- بالاعتماد على المسندات ومكتسباتك
- 1) ماذا تسمى هذه الأعراض ؟ حدد نوع هذه الاستجابة المناعية ؟
 - 2) سم الخلايا (س) والمراحل ا ب ج د ؟
 - 3) في حالة عدم القضاء على الأجسام الغريبة من طرف الخلايا (س) ما نوع الاستجابة المناعية التي تستخدمها العضوية للدفاع عن نفسها ؟

بالتوفيق للجميع