

اختبار الثلاثي الثاني لمادة: علوم الطبيعة والحياة

الجزء الأول: (12 ن)**التحديد الأول: (06)**

تحتوي كل مجموعة من المجموعات التالية على كلمة دخيلة تعرف عليها و ضعها داخل دائرة :

- 1- عين - أنف - أسنان - جلد - لذن.
- 2- لسان - مخ - طعم البرتقال - عصب حركي - عصب حسي .
- 3- النخاع الشوكي - عضلة - منبه خارجي - القلب - عصب حركي - عصب حسي.
- 4- جلد - مخاط - رموش - سائل بيئي - دموع.
- 5- غبار الطلع - مكورفات سبحية - فيروس - بلزمسيوم .
- 6- التهاب - بلعمة - تقيح - مناعة خلطية - احمرار .

التحديد الثاني: (06 ن)

بينما كان محمد يتجول في الحديقة ، رأى وردة **فمد** يده لالتقاطها ، إلا أنه **سحبها** فجأة وبسرعة إثر وخزة أصابته أصابعه .

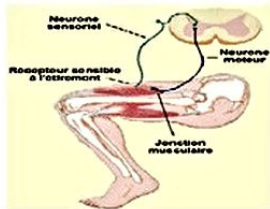
- 1) - تعرف على نوع الحركة الموافقة للأفعال المسطر تحتها بخط .
- 2) - ما دور الجلد في الحركة الثانية ؟
- 3) - حدد المركز العصبي المسؤول عن حركتي مد اليد وسحبها ؟
- 4) - ما طبيعة الرسالة العصبية في الحركات السابقة على مستوى الليف العصبي ؟

الجزء الثاني (08)

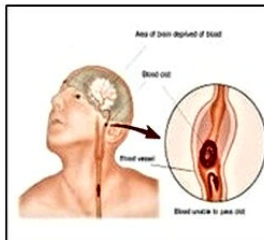
الوضعية الإدماجية

اعتاد جارك على اقتناء احتياجه من اللحم الدسم أسبوعيا من سوق الماشية الذي ينظم بالقرية - إلا أن عزوفه في الأيام الأخيرة كان بسبب تدهور حلقه الصحية وإصابة ذراعه الأيمن بالشلل (فقد القدرة على تحريك الذراع)
- فلجأ إلى أطباء جراحة المخ والأعصاب الذين نصحوه بإجراء عدة فحوصات وتحليل طبية . تبين من نتائجها ما يلي :

المسندات :



2- استجابة المنعكس الرضفي .



1- سلامة النخاع الشوكي ، سلامة الأعصاب الشوكية ، تصدادد في الشعيرات النخية نتيجة جلطة دموية .

الحالة العادية	حالة المريض	المكونات
4 إلى 5 ملايين	4500.000	كريت
4 إلى 7 آلاف	65000	حمراء
1.10 -- 1.25	2,45	كريت
1.10 - 0.80	1.05	بيضاء
		كولسترول
		سكر عنق

4- نتائج تحليل الدم

المسار	تنبه كهربائي لشعيرات الطرف العلوي	تنبه كهربائي لشعيرات الطرف السفلي	تنبه كهربائي لشعيرات الطرف العلوي
أصابع الطرف العلوي الأيمن	أصابع الطرف العلوي الأيمن	أصابع الطرف العلوي الأيسر - شحوبية -	شحوبية -
شحوبية -	شحوبية -	شحوبية -	شحوبية -
المسار	المسار	المسار	المسار
عظم العصب الذي يتفرق في الطرف الأيمن	عظم العصب الذي يتفرق في الطرف الأيمن	عظم العصب الذي يتفرق في الطرف الأيمن	عظم العصب الذي يتفرق في الطرف الأيمن

5- تحليل البراز ← الدودة الشريطية + الأعراس (الشعور بالجوع - ألم في البطن ، اضطرابات عصبية ...)

مستعينا بالمسندات السابقة ومعلوماتك اجب عن الأسئلة الآتية :

- 1- قدم تفسيراً لعدم قدرة جارك على تحريك ذراعه الأيمن واستجابة المنعكس الرضفي .
- 2- لما يعود سبب تدهور حالته الصحية ؟
- 3- حرر في 05 أسطر نصاً علمياً يبرز من خلاله النصائح والإرشادات التي تقدمها لزملائك .

التحضير الأول: (06)

تحتوي كل مجموعة من المجموعات التالية على كلمة دخيلة تعرف عليها و ضعها داخل دائرة :

- 1- عين - أنف - (أسنان) - جلد - أن.ن.
 - 2- لسان - مخ - طعم البريقال - (عصب حركي) - عصب حسي .
 - 3- النخاع الشوكي - عضلة - منبه خارجي - (القلب) - عصب حركي - عصب حسي.
 - 4- جلد - مخاط - رموش - (سائل بيني) - دموع.
 - 5- (غبار الطلع) - مكورات سبحية - فيروس - بلزمسيوم .
- التهاب - بلعمة - تقريح - مناعة خلطية - احمرار .

نقطة لكل كلمة دخيلة

التحضير الثاني: (06)

بينما كان محمد يتجول في الحديقة ، رأى وردة فقد يده لانتقاطها ، إلا أنه سحبها فجأة وبسرعة إثر وخزة أصبغت أصلبعه .

(1) - تعرف على نوع الحركة الموافقة للأفعال المسطر تحتها بخط . مد اليد : حركة إرادية----- < 01
سحب اليد : حركة لإرادية----- < 01

- (2) - ما دور الجلد في الحركة الثانية ؟ دور الجلد هو مستقبل حسي ----- < 01
- (3) - حدد المركز العصبي المسؤول عن حركتي مد اليد وسحبها ؟
المركز العصبي في حركة مد اليد : المخ 01
المركز العصبي في حركة سحب اليد : النخاع الشوكي 01

(4) - ما طبيعة الرسالة العصبية في الحركات السابقة على مستوى الليف العصبي ؟
طبيعة الرسالة العصبية هي طبيعة كهربائية 01

الجزء الثاني (08)

الوضعية الإدماجية

الإجابة الخاصة بلمتعلم :

- 1- - سبب شلل الطرف العلوي الأيمن يعود الى تخريب المركز العصبي للحركات الإرادية على القشرة المخية ، او (تعطله) وهذا ما تبرزه الوثيقة (01) -
حيث أن انسداد الشعيرات الدموية المخية -> عدم تزويد خلايا المنطقة المحددة بالغذاء والأكسجين مما يؤدي الى موت الخلايا وتلفها .

* استجابة المنعكس الرضفي : بسبب سلامة النخاع الشوكي ، الأعصاب الشوكية والعضلات .
لأن الأعضاء المشتركة في هذه الحركة هي : النخاع الشوكي : كمركز عصبي
الأعصاب الشوكية : ناقلة للرسالة العصبية بنوعها

العضلات : النقاط التنبيه بالجلد أو الاستجابة بفضل الألياف ... الخ

-2- سبب تدهور الحالة :

اعتمادا على معطيات تحليل الدم ← أن نسبة الكوليسترول مرتفعة وهذا يعود إلى نظامه الغذائي مما يؤدي إلى ترسبه على جدران الأوعية الدموية التي تفقد مرونتها - ويعيق سيران الدم .. و...
* أظهر تحليل البراز وجود الدودة الشريطية في الأمعاء الدقيقة : دودة مخططة تشتركه في الغذاء وتسمى حلته (الشعور بالجوع - ألم في البطن ، اضطرابات عصبية ...) والسبب أن لحم الأسواق الأسبوعية غير مراقب من الناحية الصحية وهو الذي نقل له داء الشريطيات .

-3- الإرشادات والنصائح : تمحور حول * التغذية المتوازنة * تطبيق تعليمات وزارة الصحة * الرياضة * زيارة الطبيب . * تجنب الاكثار من الدهون الحيوانية

شبكة التقويم للوضعية

المعايير : المعايير : 1- الوجاهة 2- استعمال وسائل المادة 3- الانسجام 4- الإتقان

3م	2م	1م	مؤشرات الكفاءة	المعايير	الأسئلة
		+	* يقدم تفسيراً وجيها لعدم قدرة المصاب على تحريك ذراعه الأيمن - يربط بين الظاهرة والسند المناسب (انسداد في الشعيرات المخية) * تؤمن الشعيرات الدموية نقل المغنيز والأكسجين إلى الخلايا كما تعمل على نقل الفضلات إلى أعضاء الإطراح .. - في حالة الانسداد تعطل العملية وينجم عنها تورعك وظيفي قد يؤدي إلى إتلاف بعض الخلايا بسبب قلة الغذاء و..... إذن : تعطل المركز العصبي أو تخريبه هو سبب الشلل [مركز عصبي متخصص ← أعصاب ← العضلة] - يعبر بأسلوب لغوي سليم مع ضمان انسجام الفكرة	1م 2م	التعليمية 1/01
		+ * استجابة المنعكس الرضفي : - يقدم تفسيراً مقنعاً لحدوث الفعل مقر الأفعال الانعكاسية هو النخاع الشوكي حتى يكون هناك منعكس رضفي يشترط سلامة : - النخاع الشوكي ك: مركز عصبي - الأعصاب الشوكية : ناقلة للسليمة العصبية - العضلة : مقر الاستجابة بالتقلص والعناصر كلها سليمة ولهذا كانت هناك استجابة (السند رقم 01) - القدرة على التعبير بأسلوب سليم	1م 2م	التعليمية 2/01
		+ - يجد تفسيراً لسبب تدهور الحالة الصحية للمريض : - من النص والسندات يستنتج : * طبيعة السلوك ألداني الغني بالمواد الدسمة ← ارتفاع نسبة الكوليسترول في الدم يتسبب الكوليسترول في انسداد الشعيرات الدموية الرفيعة ويترسب على جدران الأوعية الدموية فيقل قطرها وتفقد مرونتها ← يقل مقدار الدم المنقول بمحتويته. (دور الدم)	1م 2م	التعليمية 02

+		<p>* وجود طفيليات خطيرة في الأمعاء الدقيقة (الدودة الشريطية) سبب وجود الدودة في الأمعاء الدقيقة يعود إلى نوعية وكيفية استهلاك لحم البقر الغير مراقب ، حيث عملت هذه الطفيليات على استهلاك المغذيات وإلحاق أضرار بالعضوية (السند) الفترة على ربط العلاقات المنطقية . السؤال الثالث : النص العلمي و به كل المعايير .</p>	3م	
+	+			