

اختبار الثلاثي الثاني في مادة: علوم الطبيعة و الحياة

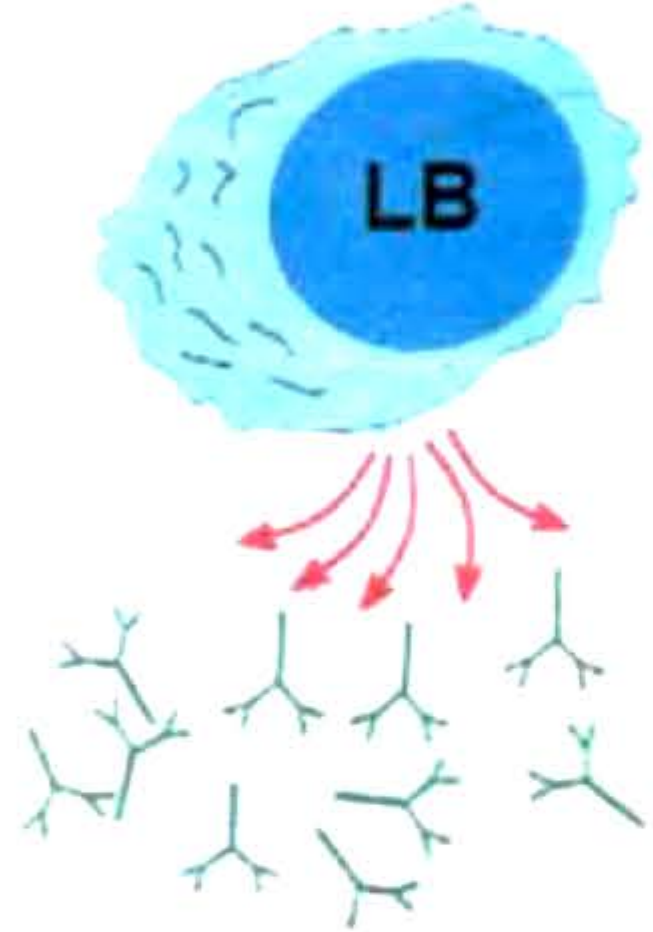
الجزء الأول : ( 12 نقطة )

التمرين الأول : ( 6 نقاط )

تمثل الوثيقة 1 كرية دم بيضاء بالعة و الوثيقة 2 خلية لمفاوية بائية LB



الوثيقة 1



الوثيقة 2

1\_ كيف تعرفنا على نوع كل خلية من خلال الصور؟

2\_ حدّد نوع الاستجابة المناعية الموافقة لكل خلية مع التعليل.

3\_ تنتج الخلية 2 جزيئات مناعية، تعرف عليها و اذكر دورها.

التمرين 2: ( 6 نقاط )

أثناء تحليل عينة من الكيلوس المعوي و عينة من الدم المتّجه الى الأذين الايمن للقلب وجدت

مادة غذائية في الكيلوس و لم تظهر في الدم

1\_ تعرّف على هذه المادة و ما سبب عدم وجودها

في الدم

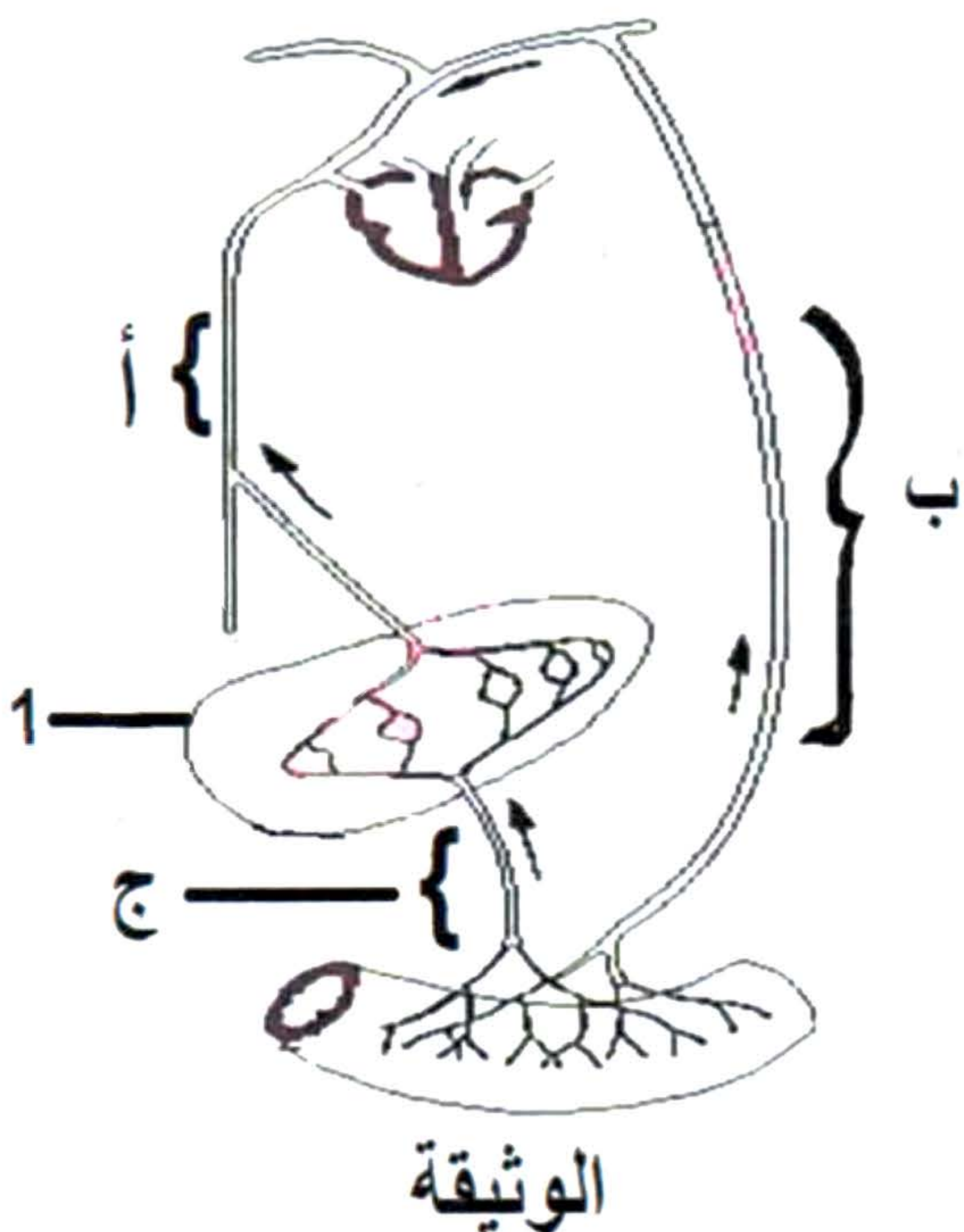
2\_ تم قياس كمية الجلوكوز في الدم و اللّمف بعد

الوجبة الغذائية في المناطق أ،ب،ج

ماهي التوقعات التي يمكن الحصول عليها في

هذه المناطق ؟ فسّر ذلك

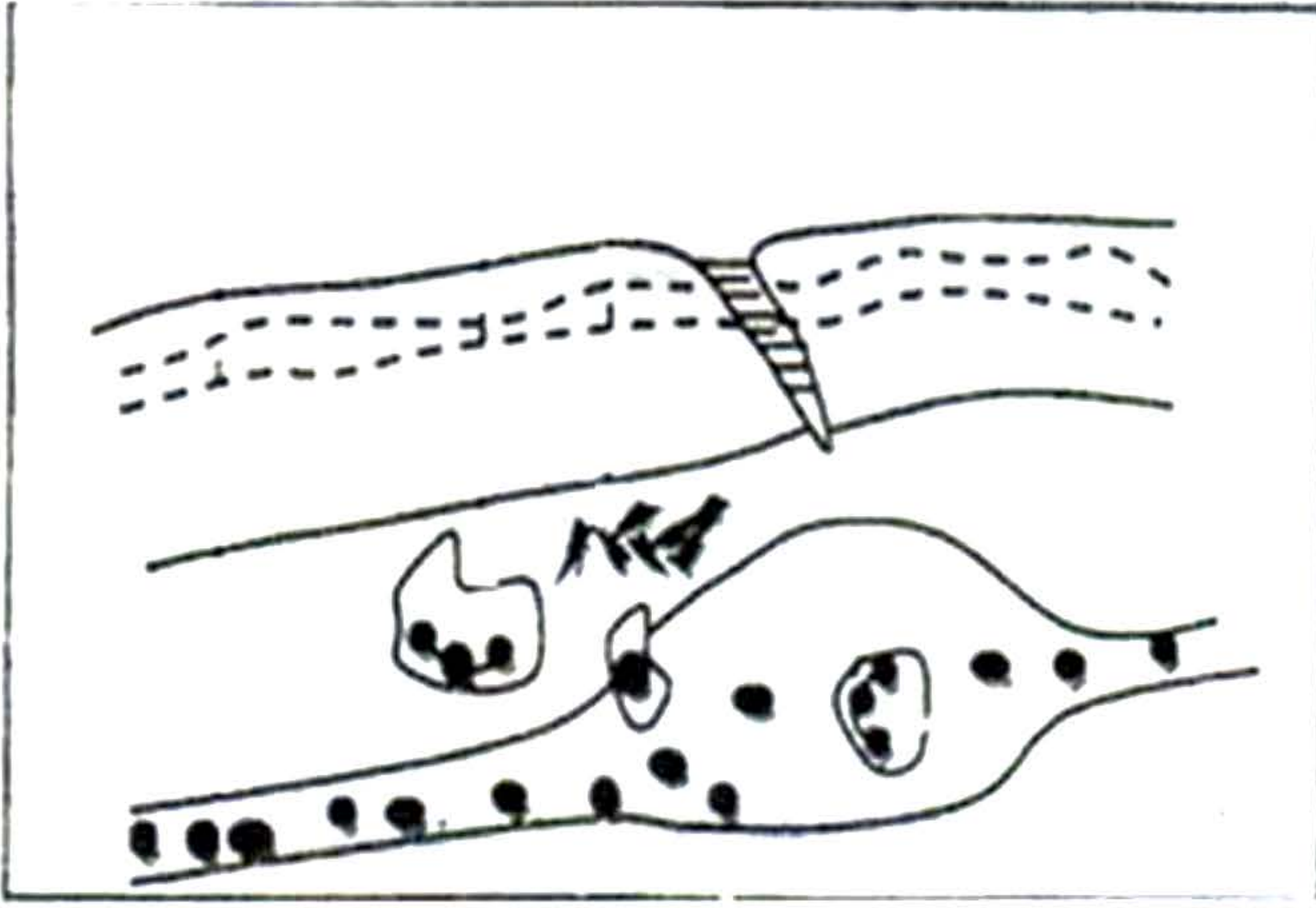
3\_ استنتج دور هذه المادة و دور العنصر 1 في الجسم



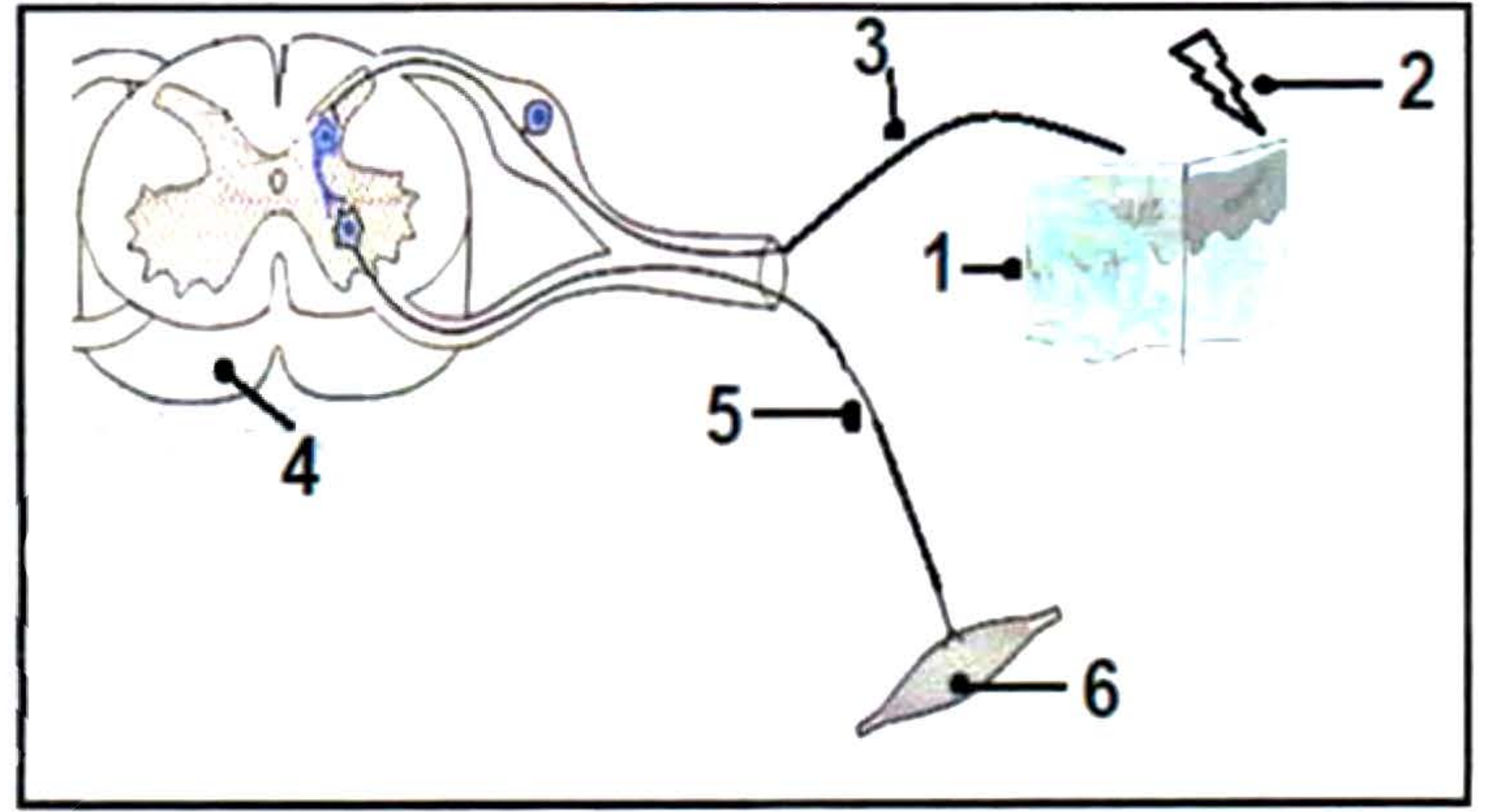


الجزء الثاني: ( 8نقاط )  
وضعية إدماج:

في يوم عطلة اتفق نجيب و زملائه على لعب مباراة كرة القدم في الشارع ، فخرج من بيته مرتديا خفا مفتوحا من الأمام و بدون جوارب فداس بقدمه على دبوس و فجأة صاح و سحب قدمه بسرعة ، و بعد مرور ساعات ظهرت أعراض على المنطقة المصابة تمثلت في الاحمرار ، الانتفاخ ، ارتفاع حرارة الموضع كما أحس نجيب بالألم.



الوثيقة 2



الوثيقة 1

التعليمات :

بالاعتماد على الوثائق و مكتسباتك:

- 1\_ حدّد نوع الفعل الذي قام به نجيب ( سحب ) مع وضع البيانات مكان الأرقام
- 2\_ فسّر الاعراض المرئية التي حدثت و ما نوع هذه الاستجابة ؟
- 3\_ قدّم نصيحتين لنجيب حتى لا يتعرض مرّة أخرى لهذه الاصابة.

حظ سعيد ان شاء الله