

## الوضعية الأولى: (6ن)

ضمان التغذية الصحية يكون بمعرفة وظائف الأغذية البسيطة في العضوية و أماكن تواجدها

1- من خلال معرفتك بوظائف الأغذية البسيطة في العضوية : - املأ الجدول المقترح بوضع علامة (+)

أغذية وظيفية	أغذية البناء	أغذية الطاقة	الأغذية البسيطة
			الماء
			الأملاح المعدنية
			الغلوكوز
			الدهن
			البروتينات
			الفيتامينات
			السيليلوز

2- حدّد من الجدول الأغذية البسيطة التي تتعرض لعملية الهضم ولإنزيمات الهاضمة لها

## الوضعية الثانية: (6ن)

تمثل الأعصاب الجهاز العصبي المحيطي و للتعرف على بنية العصب نقترح الوثيقة -1-

1- صف بنية العصب ؟

2- يتكون الجهاز العصبي المحيطي من نوعين من الأعصاب

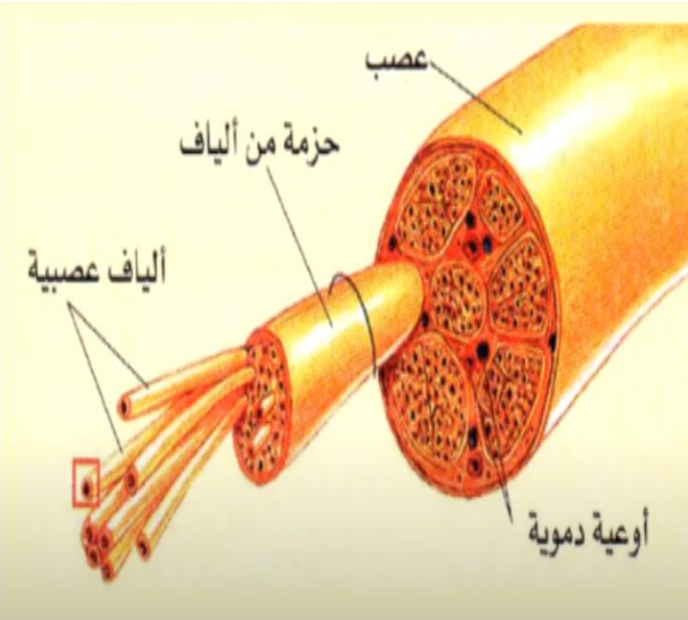
- بيّن اسم وعدد ومكان ارتباط كل نوع

3- ينشئ عن تنبيه المستقبل الحسي رسالة عصبية

تنقل عبر الليف العصبي

- عرّف الرسالة العصبية من خلال

ذكر طبيعتها ومنشؤها وعناصر نقلها و أماكن ترجمتها



## الوضعية الإدماجية: (8ن)

النص:

أصيب ثلاث أطفال بمرض الخناق (الدفتيريا) وهو مرض ينتج من توضع عصيات الخناق في مؤخرة الحلق تفرز سما ترسله إلى كل العضوية فيؤثر على القلب والجهاز العصبي والمجاري التنفسية بحيث كانت حالة الأطفال كالأتي:

الطفل الأول: كانت إصابته خفيفة وشفى منها

الطفل الثاني: نقل بسرعة إلى المستشفى حيث تم علاجه بالمصل

الطفل الثالث: ترك حتى استفحل فيه المرض وشلت أطرافه وعند إحضاره إلى المستشفى كانت حالته متأخرة فمات

السند : بطاقات اللقاحات للأطفال الثلاث

اللقاح	موعه	الطفل الأول	الطفل الثاني	الطفل الثالث
DTC ضد الخناق	الشهر 3	اخذ اللقاح	اخذ اللقاح	لم يأخذ اللقاح
تذكير بـ DTC	18 شهرا	اخذ اللقاح	لم يأخذ اللقاح	لم يأخذ اللقاح
تذكير بـ DTC	6 سنوات	اخذ اللقاح	لم يأخذ اللقاح	لم يأخذ اللقاح

التعليمات: من النص و السند ومعلوماتك

- 1- فسّر سبب بقاء الطفل الأول و الطفل الثاني أحياء وموت الطفل الثالث
- 2- عرّف التلقيح والعلاج بالمصل ثم قارن بينهما
- 3- ما التوصية التي تقدمها للمجتمع حتى يتم تفادي الإصابة بهذا المرض أو غيره من الأمراض الجرثومية

بالتوفيق والنجاح

الصفحة 2 من 2

## التصحيح

1- ملاء الجدول المقترح بوضع علامة (+)

أغذية وظيفية	أغذية البناء	أغذية الطاقة	الأغذية البسيطة
+	+		الماء
+	+		الأملاح المعدنية
		+	الغلوكوز
		+	الدهن
	+		البروتينات
+			الفيتامينات
+			السيليلوز

2- الأغذية البسيطة التي تتعرض لعملية الهضم وإنزيمات الهاضمة لها

الغذاء	الإنزيم الهاضم
الدهن	الليباز
البروتينات	بروتياز 1 - وبروتياز 2

## الوضعية الثانية

1- من خلال الوثيقة 1 وصف بنية العصب هي :

مجموعة حزم من الألياف العصبية يفصل بينها نسيج ضام تتخلله أوعية دموية وكل حزمة بها مجموعة من الألياف العصبية

2 - الأعصاب القحفية : عددها 12 زوجا ترتبط بالدماغ

- الأعصاب الشوكية : عددها 31 زوجا ترتبط بالنخاع الشوكي

3- تعريف الرسالة العصبية : إشارات كهربائية تنشأ في المستقبل الحسي اثر تنبيه فعال تنقل عبر الألياف العصبية وتعالج على

مستوى المراكز العصبية ( المخ والنخاع الشوكي )

## الوضعية الإدماجية :

1- سبب بقاء الطفل الأول حيا: لديه مناعة مكتسبة ضد الكزاز عن طريق التلقيح - محافظته على إعادة التلقيح بقاء الذاكرة المناعية عنده تعمل

سبب بقاء الطفل الثاني حيا: لمعالجته بالمصل - نقل المناعة له -

سبب موت الطفل الثالث: ليست لديه مناعة ضد الكزاز لم يلقح ولم يعالج بالمصل

2- تعريف التلقيح: حقن شخص بمكروب أو سم غير فعال (أنا توكسين) يكسب العضوية مناعة طويلة قادرة على رد فعل سريع وقوي عند التماس مع الجسم الغريب

العلاج بالمصل: حقن مصل يحوي أجسام مضادة نوعية للجسم الغريب يحمي الجسم مدة قصيرة

### مقارنة بين اللقاح والمصل

اللقاح	مفعول نوعي	مناعة نشيطة	مناعة مكتسبة	مفعول دائم	للقاية
المصل	مفعول نوعي	مناعة سلبية منقولة	مناعة منقولة	مفعول مؤقت	للعلاج

### 3 - التوصية

1- ضرورة حيازة كل مولود على دفتر التلقيحات

2- تلقيح الأطفال منذ الولادة

3- احترام مواعيد التلقيح وإعادة التلقيح (التذكير باللقاح ) حتى تبقي الذاكرة المناعية تعمل

4- ضرورة توعية الأسر بفوائد التلقيح