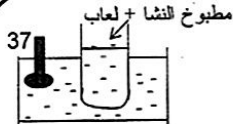


الجزء الأول

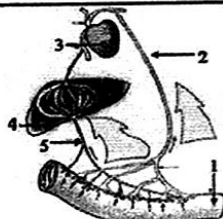
لتمرين الأول 06 ن:

- تطرا على الأغذية في الأنبوب الهضمي تحولات مختلفة ينتج عنها مغذيات.
- 1- إبيك الأغذية التالية: بروتين - دسم.
 - أ- حدد في جدول الأثريمات الهاضمة النوعية لهذه الأغذية؟ وما ينتج عنها في المعى الدقيق
 - 2- يمكن أن ننجز تحول النشا في الفم تجريبيا حسب الوثيقة المقابلة:
 - أ- حدد مصير مطبوخ النشا بعد فترة زمنية كافية؟
 - ب- تقسم محتوى الأنبوب إلى قسمين أ و ب
 - تضيف للقسم أ ماء اليود
 - تضيف للقسم ب محلول فيلينك مع التسخين.
 - سأهي الملاحظات المتوقعة في الأنبوبين (أ) و (ب)؟
 - سأما تستنتج؟



لتمرين الثاني 06 ن:

- تمثل الوثيقة المقابلة الطريق الذي تسلكه المغذيات للوصول إلى الخلايا:
- 1- سم العناصر المرقمة من 1 إلى 5.
 - 2- سأهي المواد المتواجدة في العنصر 01؟ و ما هو الطريق الذي تسلكه للوصول إلى خلايا العضوية.
 - 3- سيكتفل الوسط الداخلي بتوصيل العناصر المتواجدة في العنصر 01 إلى الخلايا.
 - أ- ما هي مكونات الوسط الداخلي؟
 - ت- وضح العلاقة بين مكوناته.



الجزء الثاني

لوضع الإجابة 08 ن:

- أصيب شخص بقرحات حادة على مستوى المعدة و المعى الدقيق أدت إلى تورهما و استعدت
الضرورة لاستئصال جزء من معدته و جزء آخر من الأمعاء الدقيقة بعد مرور سنة على العملية
تناقص وزنه من 85kg إلى 58kg

| بعد العملية | قبل العملية | |
|------------------------|-------------|------------------|
| 1.2L | 2L | سعة المعدة |
| 4.5 M | 6.3 M | طول المعى الدقيق |
| تعب و خمول وضعف عام | نشاط دائم | حالة الشخص |

| مساحة الجدار الداخلي للمعى الدقيق | |
|-----------------------------------|--------------------|
| شخص عادي | 300 m ² |
| الشخص المعني | 250 m ² |

الوثيقة 1

التعليمات:

من خلال المندات و مكتسباتك

الوثيقة 2

- 1- فسّر سبب نقص وزن هذا الشخص.
- 2- فسّر سبب التعب و الخمول والضعف الذي يصيبه.
- 3- أذكر السلوكات الغذائية الحسنة للمحافظة على صحة الجهاز الهضمي.