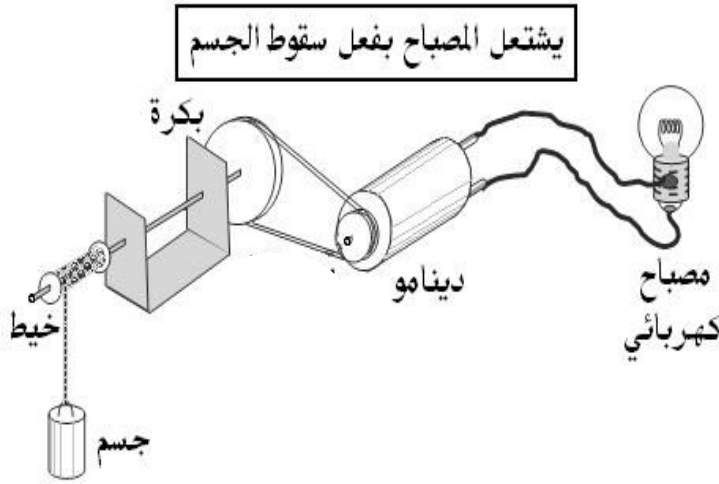


## الفرص المحروس الثاني 3م

التمرين الأول (7 نقاط): \* يمثل الشكل إشعال مصباح بواسطة سقوط جسم من ارتفاع معين.



1- شكل السلسلة الوظيفية. ثم السلسلة

الطاقوية الموافقة لها. \* مبيّن التحويل المفيد  
و الغير مفيد فيها.

2- استنتج الحصيلة الطاقوية للجمل.

### التمرين الثاني (05ن):

إن استطاعة التحويل الطاقوي لمصباحي الإنارة الأمامية

لسيارة تساوي 45 (w) للمصباح الواحد.

- أحسب الطاقة المحوّلَة (E) في المصباحين خلال ساعتين من التشغيل معبرا عنها بالجول (J) ثم بالكيلوواط الساعي (kWh).

### الوضعية الإدماجية (08ن):

يتوفّر منزل ياسين على الأجهزة التالية: تلفاز استطاعة تحويله 120W . غسالة استطاعتها 2 KW / . ثلاجة

استطاعتها 140W / مكواة استطاعتها 1200W / مجفف الشعر 1700 W / مدفأة كهربائية 1800W .

1- علما أنه كتب على فاتورة الكهرباء و الغاز الرمز  $PMD=6KW$

2- هل يستطيع ياسين تشغيل هذه الأجهزة كلها معا؟ لماذا؟

• ماذا يمثل الرمز  $PMD$  ؟

3- كتب أيضا على الفاتورة الرقم الجديد=30112 و الرقم القديم=29500

• ما هي الطاقة التي يستهلكها منزل ياسين؟

4- إذا علمت أن سعر الكيلوواط الساعي الواحد هو : 2.5 DA

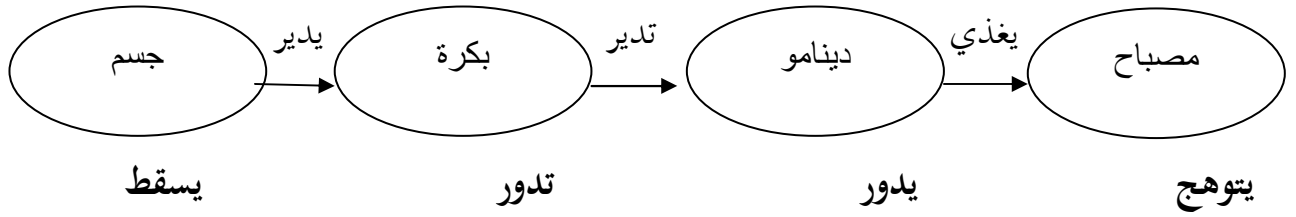
249.1 DA

و مجموع الضرائب المستحقة هو :

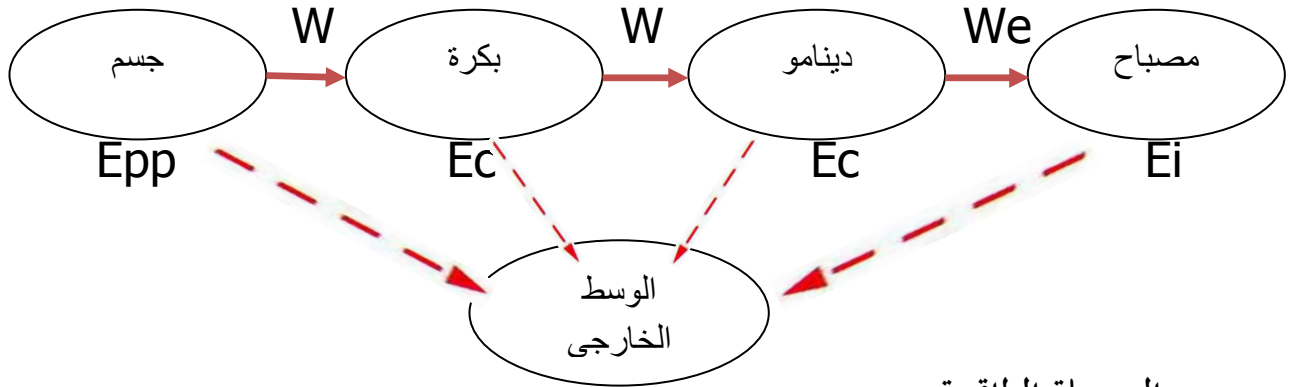
فما هي تكلفة استهلاك الطاقة في منزل ياسين؟

## التصحيح

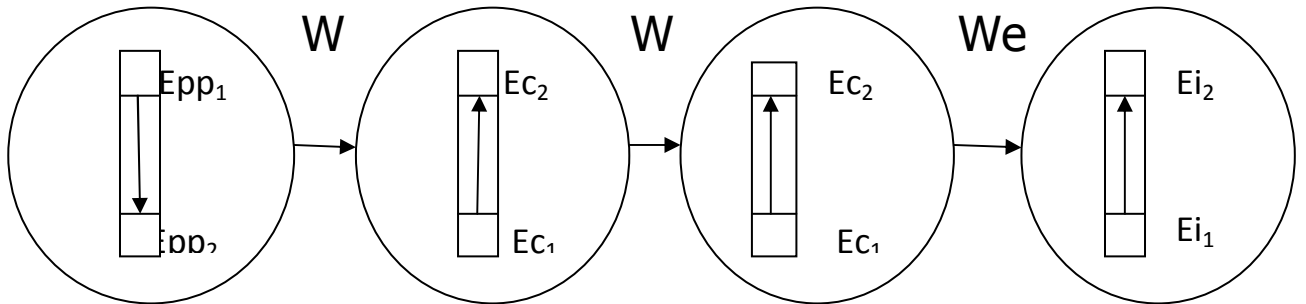
### التمرين الأول: السلسلة الوظيفية:



### السلسلة الطاقوية:



### الحصيلة الطاقوية:



### التمرين الثاني: حساب الطاقة E

بالجول:  $E = P \times t = 90 \times 2 = 180 \text{wh} = 180 \times 3600 = 648000 \text{j}$

بالكيلوواط الساعي:  $E = 0.18 \text{ Kwh}$

### التمرين الثالث:

لا يستطيع ياسين تشغيل الأجهزة معا، لأن مجموع استطاعة التحويل لديها أكبر من قيمة الاستطاعة التي تمنحها لك شركة الكهرباء و الغاز.

تعني (PMD) الاستطاعة المتوسطة المتوقّرة .

الطاقة التي يستهلكها منزل ياسين = الرقم الجديد - الرقم القديم =  $30112 - 29500 = 612 \text{ (Kwh)}$

تكلفة استهلاك الطاقة = (الطاقة المستهلكة × سعر الكيلوواط الساعي الواحد) + مجموع الضرائب

$DA \ 1779.1 = 249.1 + (2.5 \times 612) =$