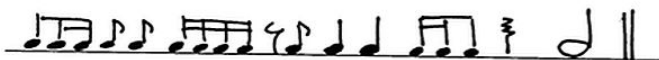


الاختبار الأول في مادة التربية الموسيقية

الأسئلة

- السؤال الأول: أجب بـ نعم أو لا
- 1- تتألف السنفونية من خمس أجزاء
 - 2- تشيكوفسكي موسيقار مجري الأصل
 - 3- يتألف البشرف من خمس أجزاء
 - 4- المسافة الثامنة التامة تساوي (6 أبعاد)
 - 5- سلم ري الصغير دليله (سي)

السؤال الثاني: ضع الميزان و الحواجز



السؤال الثالث:

- سم المسافات التالية



بالتوفيق