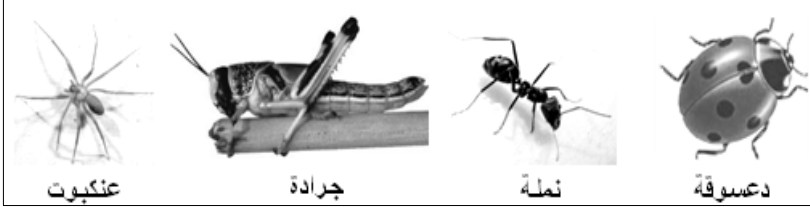


## الاختبار الثالث في مادة العلوم الطبيعية

### أجب عن الآتي

#### التمرين الأول (05ن)

تصنف جميع الكائنات الحية التي تشكل العالم الحي في مملكتين كبيرتين هما المملكة الحيوانية و المملكة النباتية. تمثل الوثيقة التالية عينات لكائنات حية.



1- استخرج من هذه الوثيقة الحيوانات التي تنتمي

إلى صف الحشرات.

2- حدد المعيار الذي اعتمدت عليه في هذا التصنيف.

3- إلى أي صف تنتمي الكائنات الحية المتبقية.

- حدد المعيار المعتمد في ذلك.

4- سم الشعبة التي تنتمي إليها هذه المجموعة مع ذكر المعيار المعتمد في ذلك.

#### التمرين الثاني (04ن) لديك العبارات الخاطئة التالية صححها.

1- السمكة حيوان لا فقري ينتمي إلى صف الثدييات

2- القط والنمر حيوانان ينتميان إلى نفس النوع لأنهما متشابهان

3- عفن الخبز نبات زهري يتكاثر بالبذور.

4- الاستحاثات هي كائنات حية عاشت في الماضي وتحجرت في الصخور

#### التمرين الثالث (04ن) ضع علامة (+) في الخانة المناسبة واكتب اسم الشعبة التي ينتمي إليها النبات في الجدول

النباتات	المعايير	لها سيقان وأوراق	ليس لها سيقان وأوراق	وجود اليخضور	عدم وجود اليخضور	تحمل أزهار	لا تحمل أزهار	الشعبة
الطماطم								
الطحلب								
السرخس								
فطر زراعي								

#### التمرين الرابع (07ن) وجدت المستحاثات الممثلة في الوثيقة المقابلة في منطقة حاسي مسعود أثناء شق طريق وطني. توجد حيوانات مماثلة لها تعيش حالياً في البحر الأبيض المتوسط



2- تعرف على المستحاثات الممثلة في الوثيقة مع تسمية الحيوان الحالي الشبيه لها.

3- صنف هذا الحيوان محدد المعيار الذي اعتمدت عليه في هذا التصنيف

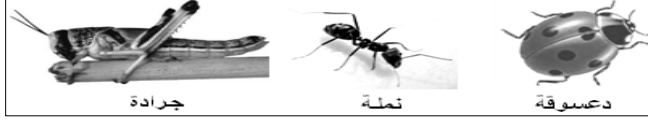
4- كيف كانت منطقة حاسي مسعود وقت تشكل هذه المستحاثات؟

5- لقد اهتم العلماء بدراسة المستحاثات وجعل لها قسم خاص سمية علم المستحاثات لأهميتها.

- بين أهمية دراسة المستحاثات بالنسبة للإنسان .

## حلول الاختبار الثالث

### الجواب الأول (05ن)



5- الحيوانات التي تنتمي إلى صف الحشرات.....01.5ن

- 6- تحدد المعيار الذي اعتمدت عليه في هذا التصنيف: - زوج من قرون الاستشعار - 3 أزواج من الرجل .....01 ن
- 7- تنتمي الكائنات الحية المتبقية إلى صف. العنكبوتيات.....0.5 ن
- تحدد المعيار المعتمد في ذلك. عدم وجود قرون الاستشعار - 4 أزواج من الرجل .....01 ن
- 8- الشعبة التي تنتمي إليها هذه المجموعة شعبة الحيوانات اللاقارية.....0.5 ن
- و المعيار المعتمد في ذلك. عدم وجود عمود فقري.....0.5 ن

### الجواب الثاني (04ن) تصحيح العبارات الخاطئة

- 5- السمكة حيوان فقري ينتمي إلى صف الأسماك.....04 ن
- 6- القط والنمر حيوانان لا ينتميان إلى نفس النوع لأنهما لا يتلاحقان
- 7- عفن الخبز نبات لا زهري يتكاثر بالأبواغ.
- 8- المستحاثات هي كائنات حية عاشت في الماضي وتحجرت في الصخور

### التمرين الثالث (04ن)

0.4 ن

النباتات	المعايير	لها سيقان وأوراق	ليس لها سيقان وأوراق	وجود اليخضور	عدم وجود اليخضور	تحمل أزهار	لا تحمل أزهار	الشعبة
الطحالب	+			+		+		النباتات الزهرية
السرخس	+			+			+	النباتات اللازهرية
فطر زراعي			+		+		+	الفطريات

### الجواب الرابع (07ن)

- 1- التعرف على المستحاثات الممثلة في الوثيقة المونيت.....0.5 ن
- الحيوان الحالي الشبيه لها. هو النوتيل.....0.5 ن
- 2- تصنف هذا الحيوان. شعبة اللاقاريات صف الرخويات رتبة رأسيات الأقدام.....01 ن
- تحديد المعيار الذي اعتمدت عليه في هذا التصنيف عدم وجود عمود فقري.....01 ن
- 3- كانت منطقة حاسي مسعود وقت تشكل هذه المستحاثات عبارة عن منطقة تغطيها المياه في شكل بحر.....01 ن
- 4- أهمية دراسة المستحاثات بالنسبة للإنسان.....02 ن
- معرفة نوع الكائنات الحية التي كانت تعيش في الماضي.
- تحديد نوع المناخات.
- ترتيب طبقات الصخور.
- تحديد الشطوط وعمقها وتوزيع المياه.
- 5- التنظيم.....01 ن