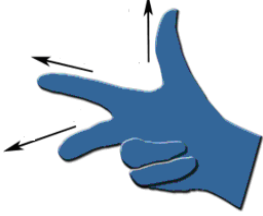


( فرض الفصل الثالث )

العلوم الفيزيائية والتكنولوجيا

مستوى : الثانية من التعليم المتوسط

التمرين الأول : (06)



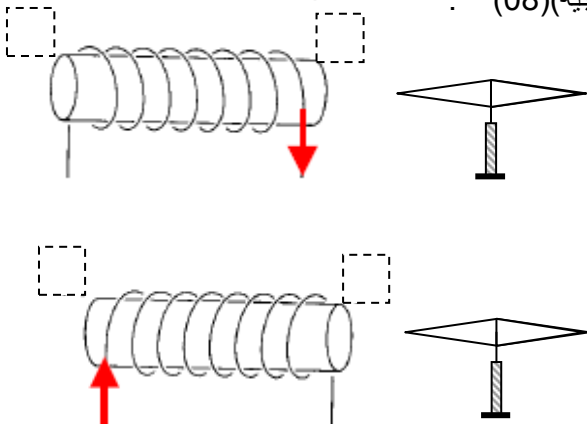
- تستعمل قاعدة اليد اليمنى في تحديد جهة القوة الكهرومغناطيسية (قوة لابلاص)
- إلى ما تشير كلا من الأصابع الثلاثة (السبابة - الوسطى - الإبهام) ؟
- ارسم شكلا مبسطا تبين فيه ذلك .

التمرين الثاني : (06)

أكمل الفراغات التالية بالكلمة المناسبة :

- المحرك الكهربائي هو جهاز يحول الطاقة ..... إلى طاقة ميكانيكية .
- تستعمل الإبرة الممغنطة في الكشف عن وجود ..... مغناطيسي .
- القطبان المغناطيسيان ..... يحدث بينهما تجاذب .
- نسمي كلا من الحديد والنيكل و الكوبالت بالمواد .....
- يتمغنط الحديد بطرق عدة منها اللمس و التأثير و .....
- المسمار الحديدي لا يحافظ على مغنطته بينما يحافظ المصنوع من ..... عليها .

التمرين الثالث ( الوضعية الإدماجية) (08) :



من أجل التعرف على قطبي الإبرة المغناطيسية لف صالح سلكا نحاسيا حول أنبوب من الورق وربط طرفيه ببطارية , حيث يدل السهم على اتجاه التيار الكهربائي في السلك .

- ساعده على ذلك بتحديد الوجهين N و S داخل المربع

- لون بالأحمر القطب الشمالي و بالأزرق القطب الجنوبي للإبرة الممغنطة