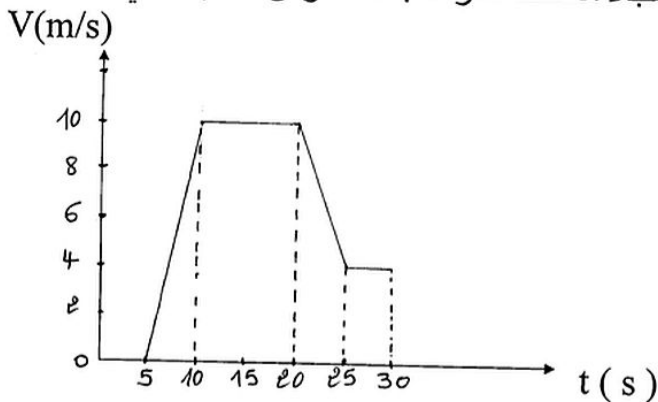


## الجزء الثاني:

الوضعية الإدماجية: (8ن)

في حوار بين ليلى وفاطمة وهما يركبان سيارة أبيهما حول مخطط سرعة السيارة بحيث انطلقت السيارة من البيت متجهة نحو المدرسة ومن خلال عداد السيارة سجلا مخطط السرعة بدلالة الزمن النحو التالي:



- 1 - أ) ما هو عدد مراحل الحركة لهذه السيارة في المجال الزمني [5 s' 30s]  
ب) اذكر كيف تكون السرعة في كل مرحلة؟
- 2 - أ) ما هي سرعة السيارة عند اللحظات الزمنية التالية :  
10s ، 20s ، 25s ، 30s  
ب) كم كانت سرعة السيارة قبل T=5s ؟
- 3 - هل واصلت السيارة سيرها أم توقفت ؟ علل؟