

2016/05/10

متوسطة د/ع المجيد مزيان

المدة : 2 سا

المستوى : 2 متوسط

اختبار في مادة الرياضيات للفصل الثالث

التمرين الأول (3ن) :

أكمل جدول التناسيب التالي :

| | | | |
|------|---|----|-----------------------------|
| | 5 | 10 | المسافة على الخارطة (cm) |
| y | X | 5 | المسافة الحقيقية (km) |
| 12.5 | | | |

أوجد قيمة x و y .

أعط المقياس المستعمل في الجدول مكتوب على الشكل $\frac{1}{a}$

التمرين الثاني (3ن) :

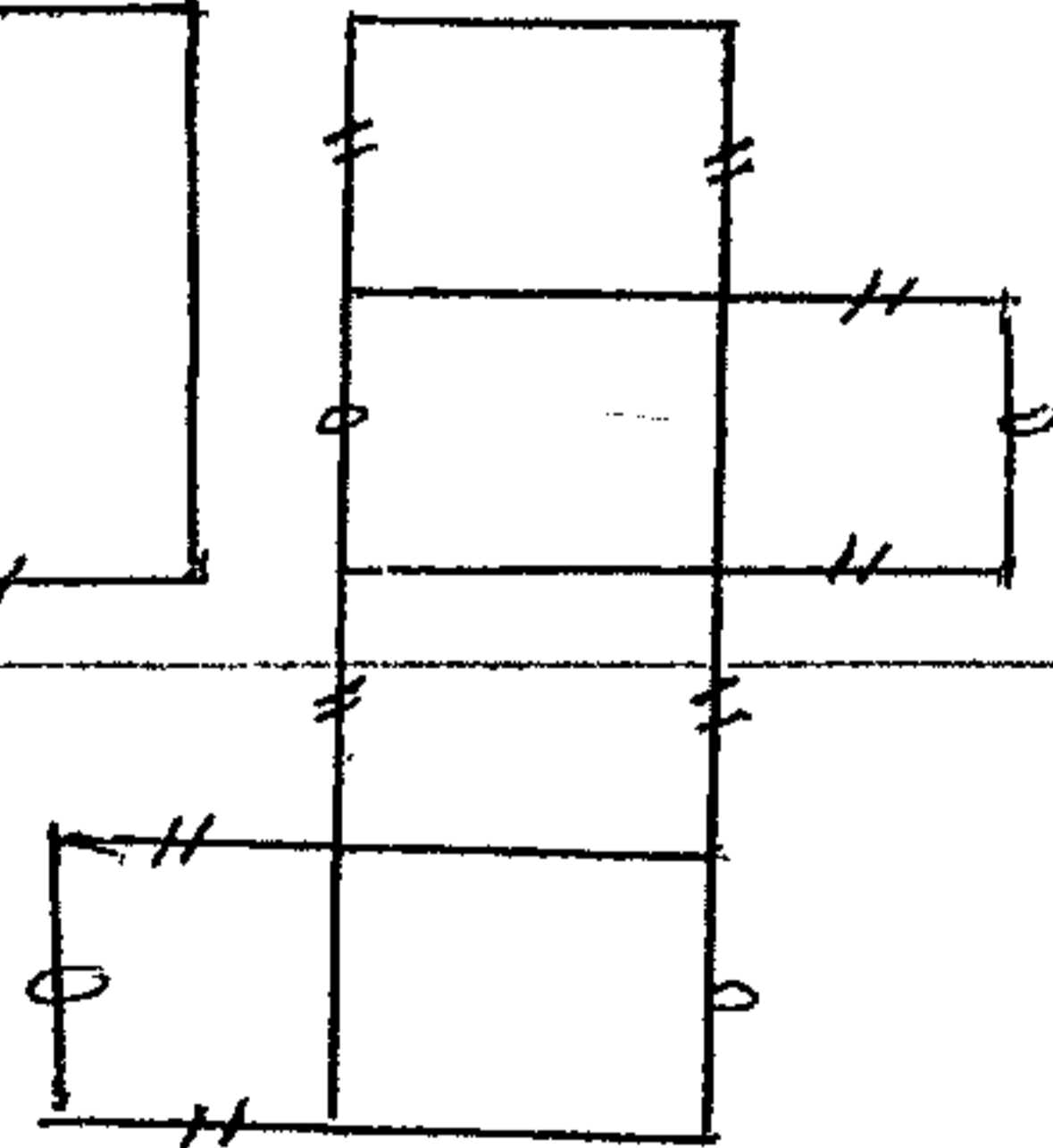
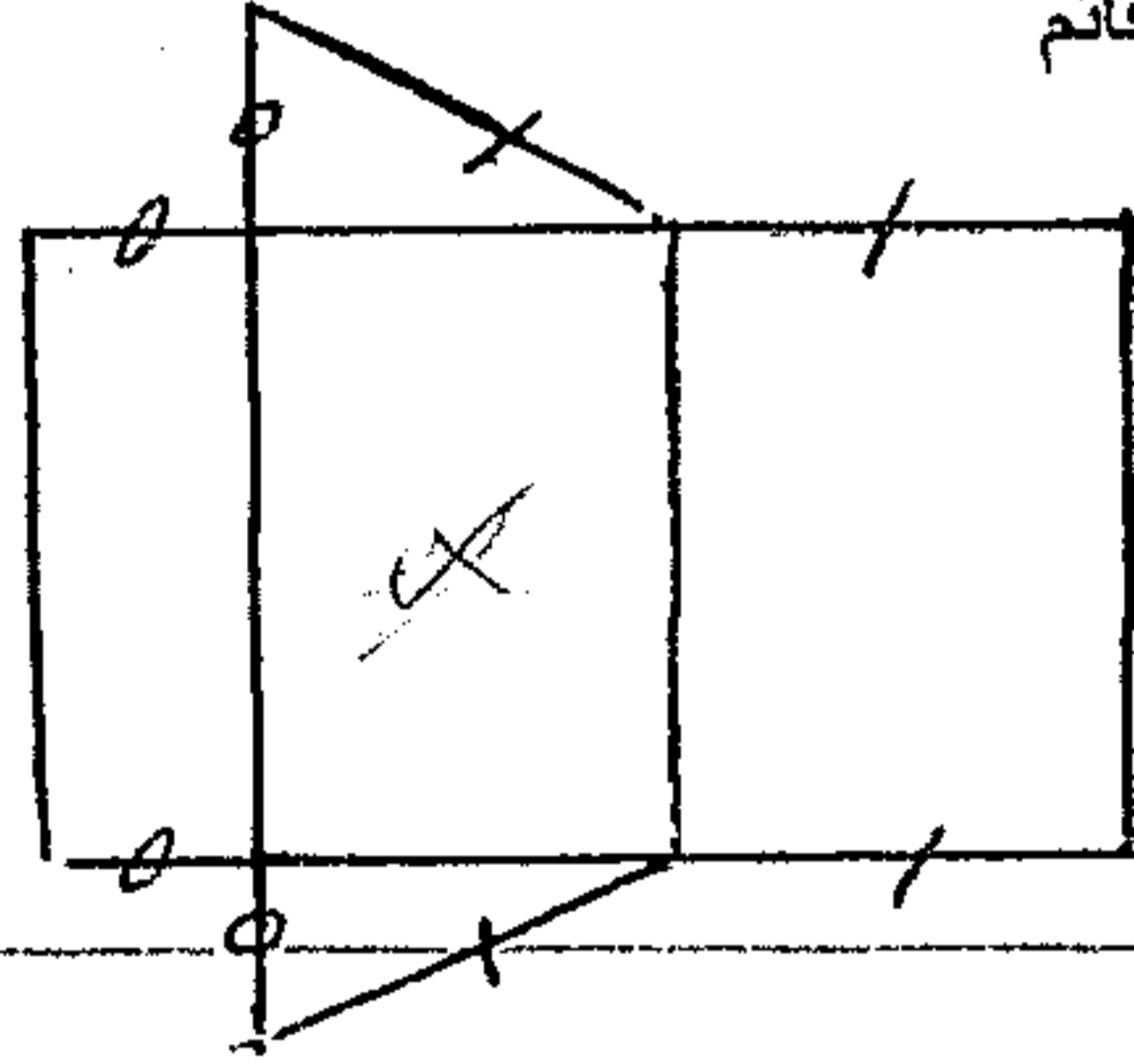
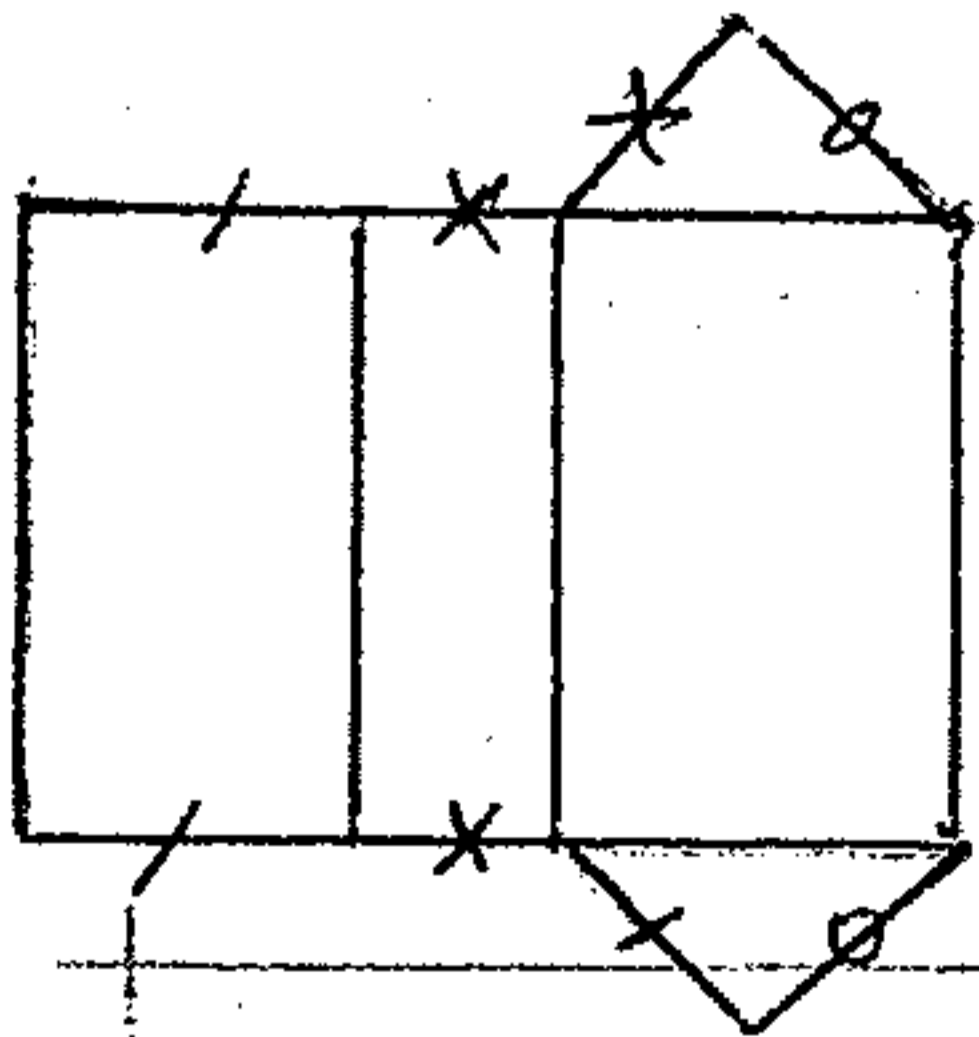
خزان أسطواني الشكل قطر قاعدته 3m وارتفاعه 4m.

احسب حجمه بالمتر مكعب.

ماهي تكلفة صبغه كاملا اذا كان ثمن الدهان هو 30 DA للمتر المربع الواحد.

التمرين الثالث (3ن) :

أعد رسم كل تصميم يمثل موشور قائم

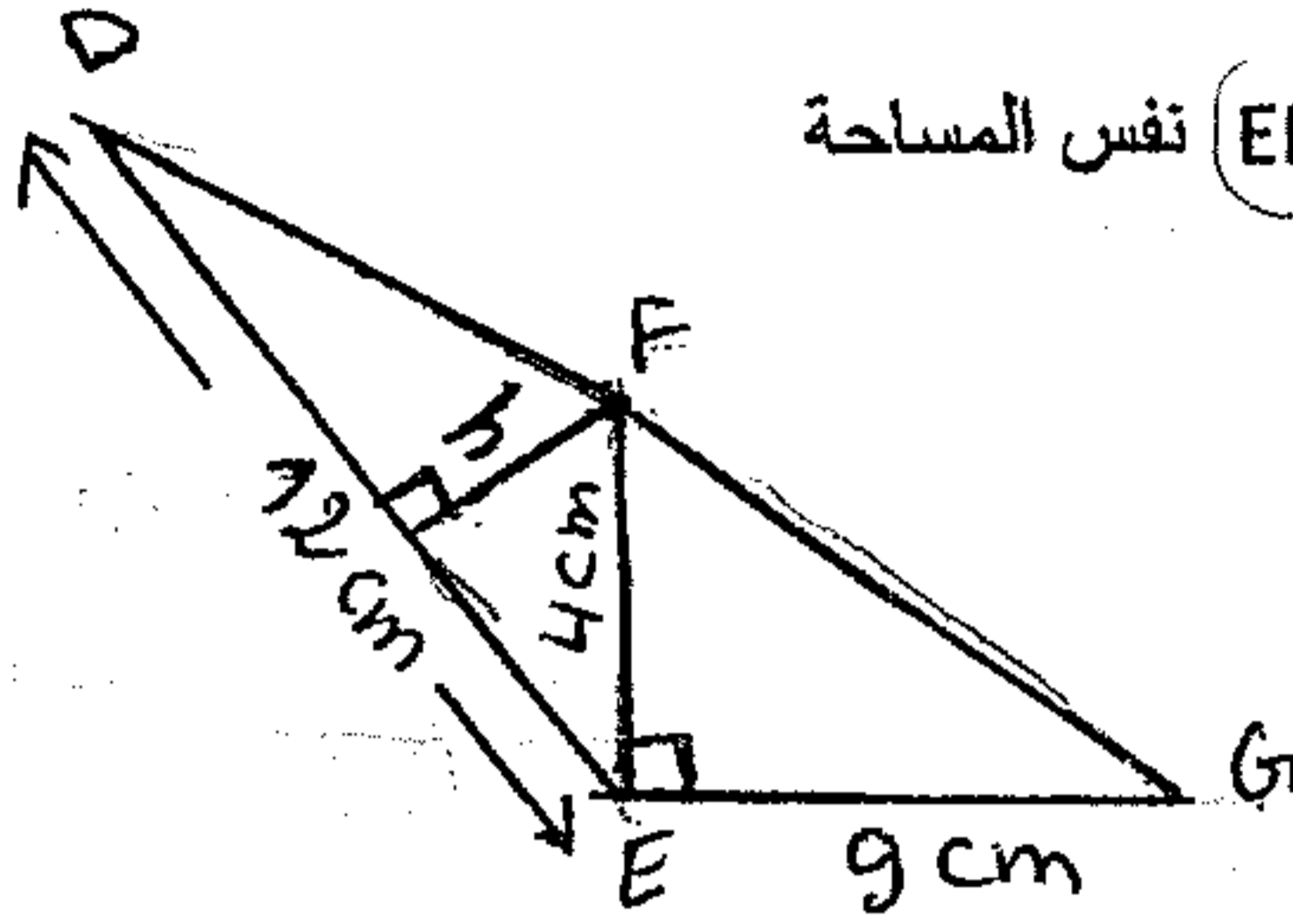


يتبع.....

التمرين الرابع (3ن) :

أحسب مساحة المثلث EFG.

أحسب h بحيث يكون للمثلثين EFG ، EFD نفس المساحة



الوضعية الإدماجية (8ن) :

أجرت جمعية أقرأ دراسة احصائية على 40 تلميذ من أقسام السنة الثانية تخلصها سؤال (كم وقتاً تقضيه في المراجعة يوميا)

سجلت النتائج في الجدول التالي :

| المدة (دقيقة) | $15 < T < 30$ | $30 < T < 45$ | $45 < T < 60$ | $60 < T < 75$ | $75 < T < 90$ |
|-----------------|---------------|---------------|---------------|---------------|---------------|
| العدد (التكرار) | 13 | 7 | X 6 | 9 | 5 |

أوجد قيمة X مبينا الطريقة .

ما هو عدد التلاميذ الذين يقضون أقل من 60 دقيقة في المراجعة . 26 تلميذ

أوجد التكرار النسبي لتلاميذ الفئة الأخيرة . 0,125

ما هي نسبة التلاميذ الذين ينتمون للفئة الأولى ؟ بماذا تصحهم . 32,5%

مثل على مخطط دائري معطيات الجدول .

موفقون.....