

الجمهورية الجزائرية الديمقراطية الشعبية  
وزارة التربية الوطنية

(الفرض الأول في مادة علوم الطبيعة والحياة)

المدة: ساعة واحدة

أجب عن الأسئلة التالية:

الجزء الأول: 12 نقطة

التمرين الأول: 6 نقاط

يتناول الإنسان يوميا أغذية متنوعة تتعرض في الأنبوب الهضمي إلى تغيرات كثيرة بفضل الأنزيمات التي تفرزها العصارات الهاضمة. يوضح الجدول التالي بعض هذه التحولات.

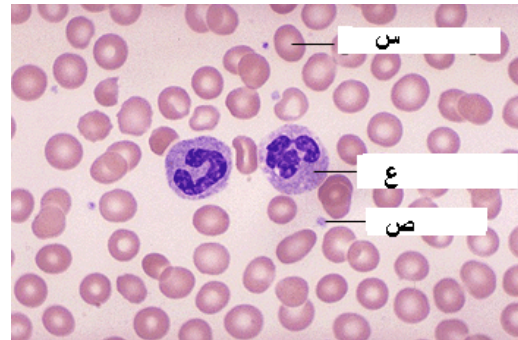
النتائج	الإنزيم	الأغذية
	الأميلاز اللعابي	النشاء
	البروتياز	
		الدهن
سكر عنب (الغلوكوز)		سكر الشعير (المالتوز)

- 1- أكمل الجدول بوضع المعلومات الناقصة في الخانات المناسبة.
- 2- تتميز الإنزيمات بالتنوع (الخصوصية). أشرح هذه العبارة مستعينا بمثال.
- 3- بعض الأغذية لا يطرأ عليها أي تحول كالماء و الفيتامينات و الأملاح المعدنية. لماذا؟

التمرين الثاني: 6 نقاط

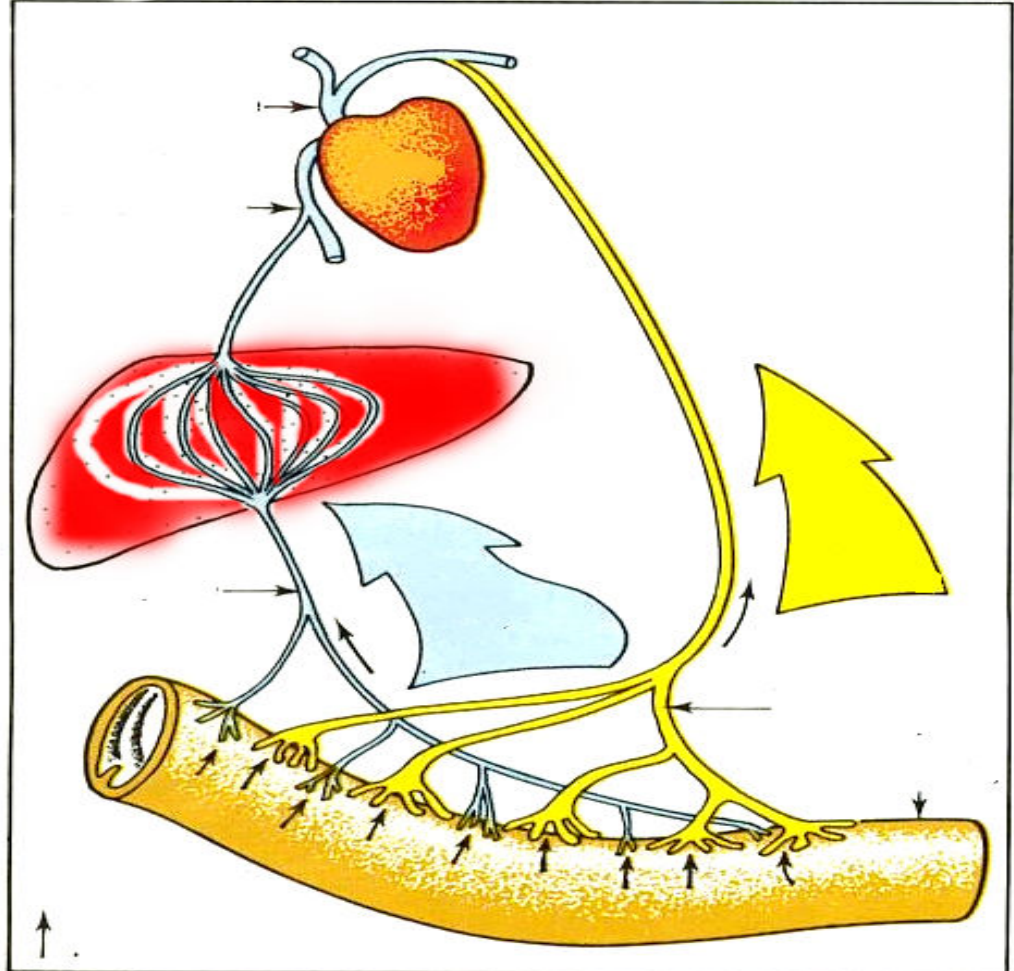
تمثل الوثيقة الآتية فحص مجهري لسحبة دموية عند الإنسان.

- 1- أكتب البيانات س، ع و ص؟
- 2- قارن في جدول بين س و ع من حيث الشكل، العدد، اللون، وجود النواة؟
- 4- ما اسم السائل الذي تسبح فيه العناصر س، ع و ص؟



## الجزء الثاني: 08 نقاط

تمثل الوثيقة المقابلة طريقي الامتصاص لنواتج الهضم :



- 1] اكتب البيانات المرقمة ؟
- 2] حدد التركيب المسؤول عن عملية الامتصاص؟
- 3] سم الطريقتين و حدد المغذيات التي تمر في كل طريق ؟

<http://elbassair.net>