

:

:

:(10)

:

06 :

:

:

-

-

-

-

تصميم الدرس





" 2 " " 1 "

" " " " " " "

(1) (2)

2006.

							1.
						4000 Kg : " 1 "	-
						2275 Kg : " 2 "	-
						31.375:	2.
2400 Kg	" "		2580				3.
			" 2 "		800 Kg	" 1 "	
600 Kg	" 1 "		1200 Kg				2000
						" 2 "	
							4.
460 (1)			500		150		960
300 :(1)			" "				(2)
						200 :(2)	
							-6

التوزيع	المراكز الأساسية			المراكز المساعدة		مبالغ للتوزيع	المراكز
	الورشة 2	الورشة 1	التموين	الصيانة	الإدارة		
10%	25%	20%	10%	25%	10%	40.000	لوازم مستهلكة
5%	15%	15%	5%	40%	20%	80.000	خدمات
10%	20%	30%	12%	10%	18%	350.000	مصاريف المستخدمين
20%	25%	20%	10%	15%	10%	30.000	ضرائب ورسوم
30%	-	-	-	-	70%	50.000	مصاريف مالية
30%	-	-	20%	-	50%	60.000	مصاريف مختلفة
20%	15%	25%	10%	15%	15%	180.000	مخصصات الإهلاكات والمؤونات
15%	-	-	-	15%	70%	10.000	الأعباء الإضافية

.....	
30%	25%	15%	10%	20%	-100%	
20%	35%	20%	15%	% -100	10%	
			Kg			

..... :

..... : 1.

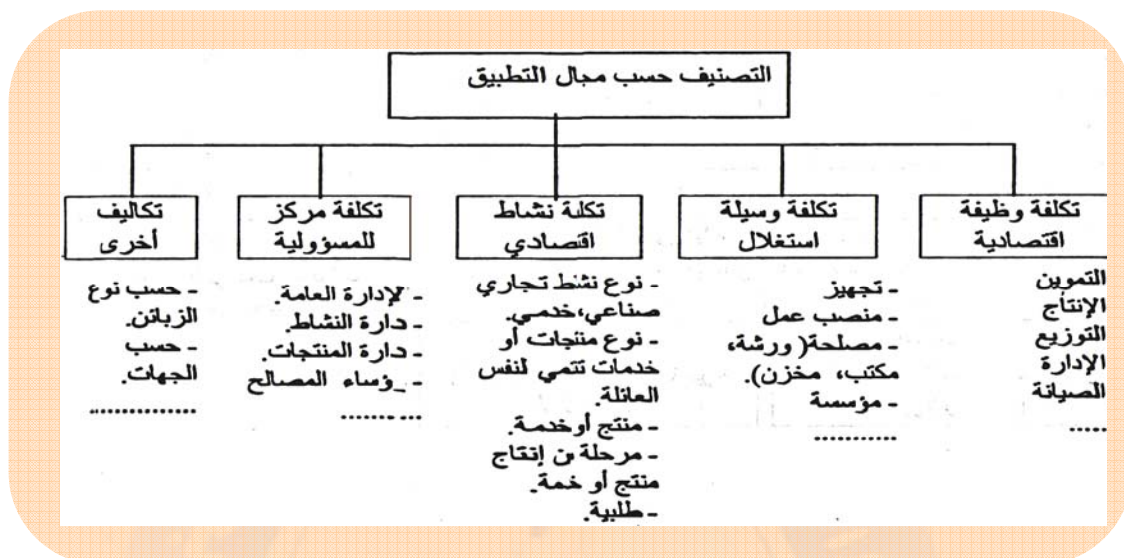
)

(...

وعليه فإن التكلفة تمثل مجموع الموارد المستهلكة من أجل نشاط أو مهمة اقتصادية تقوم بها المؤسسة.

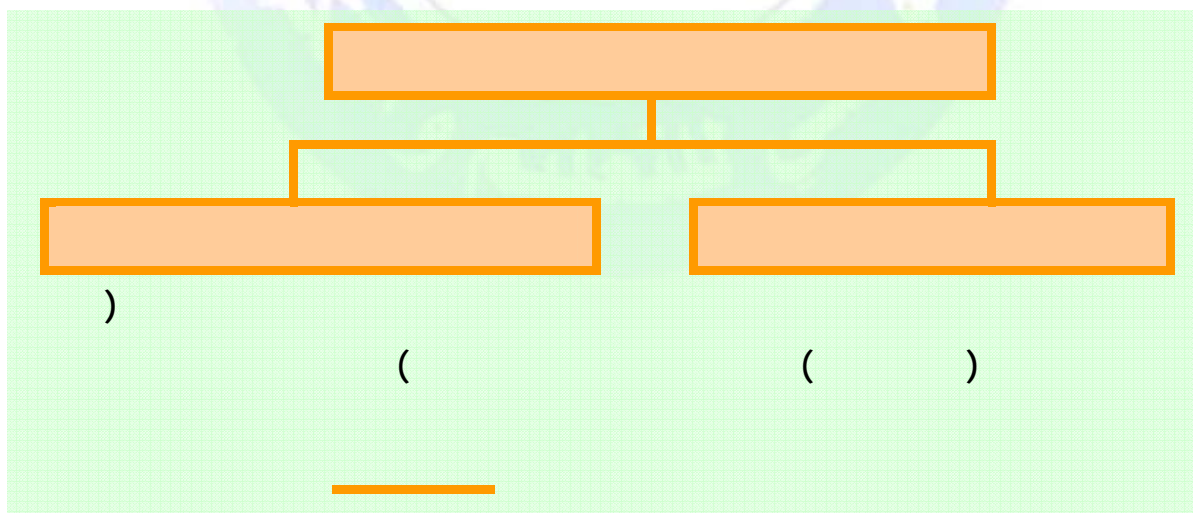
..... : 2.

: 1-2

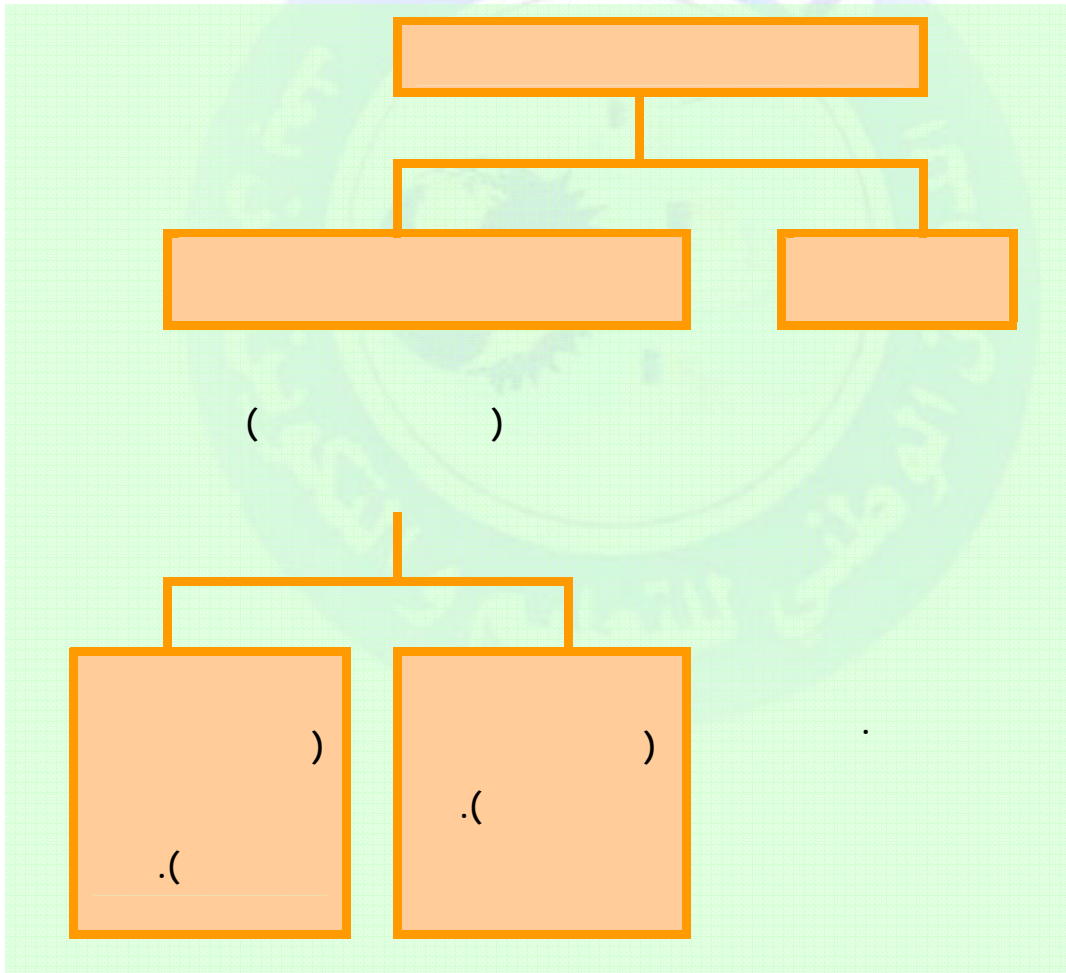


2-2

()



3-2



النتيجة = سعر البيع - التكلفة الكلية

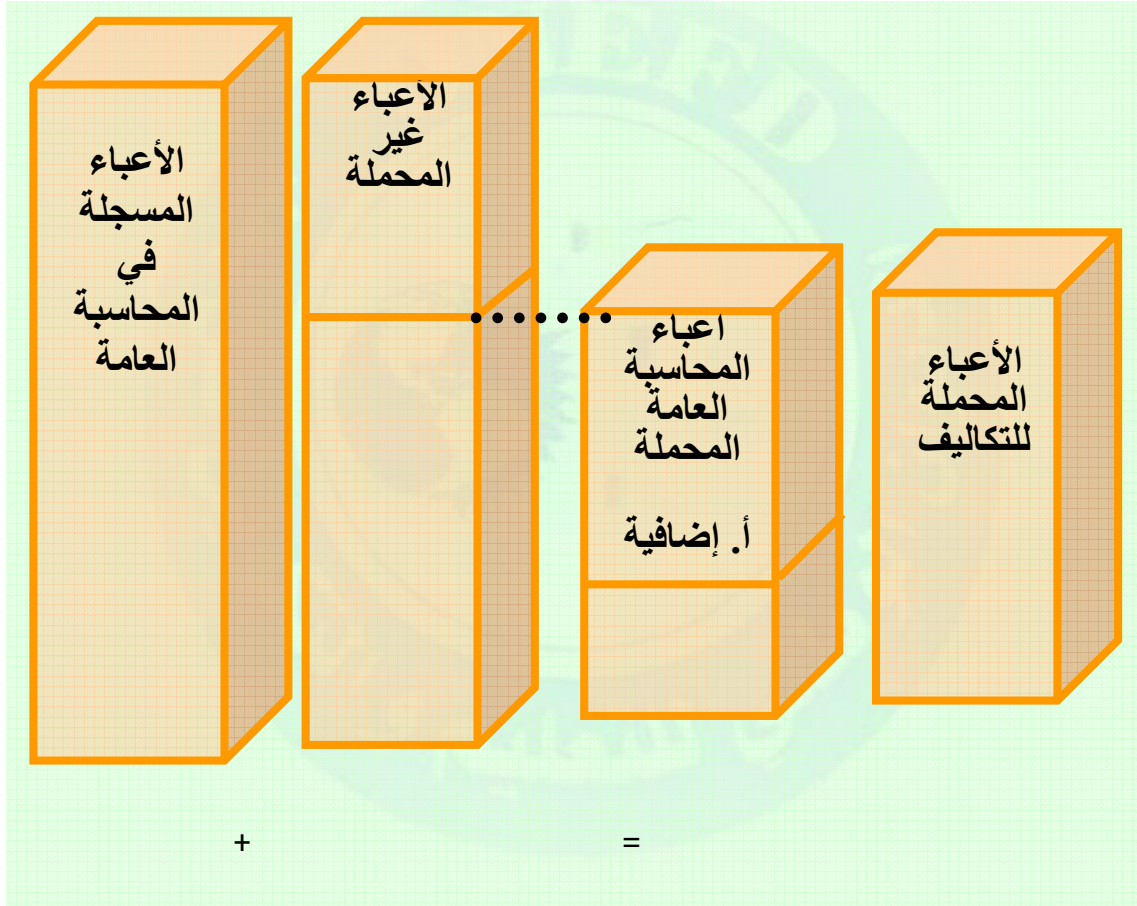
<http://www.oncfid.edu>

جميع الحقوق محفوظة ©

:

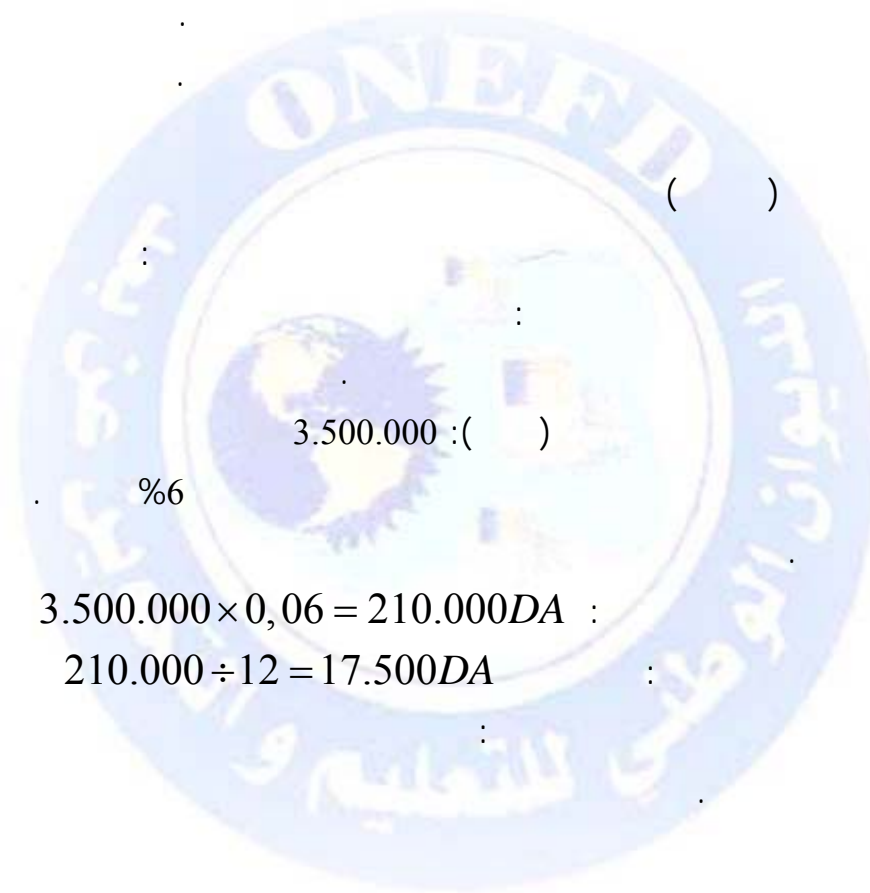
الهامش = سعر البيع - التكلفة الجزئية

.3



1-3

2-3



3.500.000 : ()

%6

$$3.500.000 \times 0,06 = 210.000DA :$$

$$210.000 \div 12 = 17.500DA$$

2.840.000 :

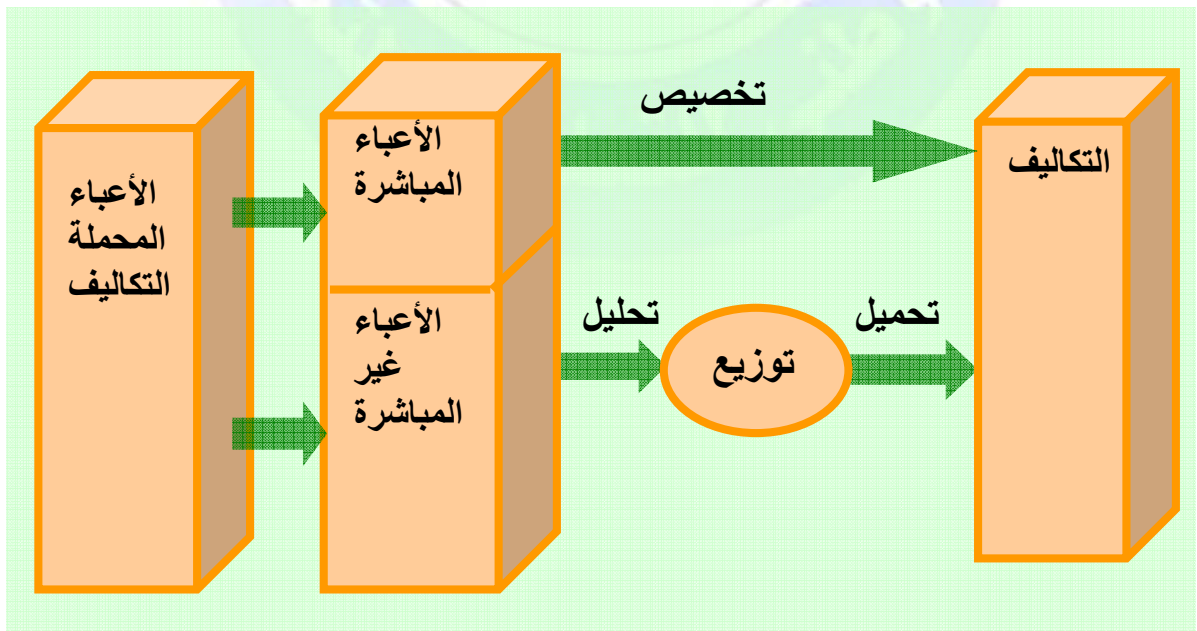
<http://www.onefd.edu.dz>

جميع الحقوق محفوظة ©
25.000 :

2.45.000 :()
5%

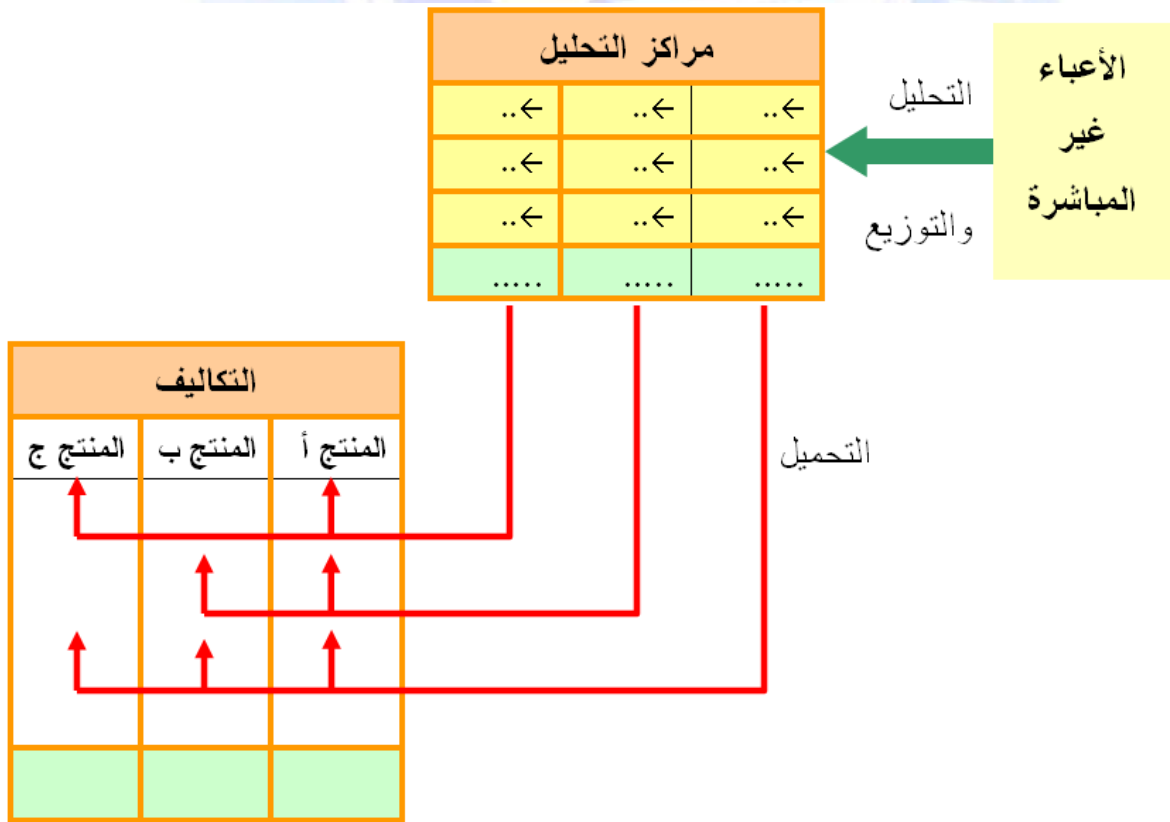
2840000		
- 25000		-
+ 122500	2450000×0.05	+
= 2937500		=

2840000		
2937500		-
- 97500		=



.1

.2



1-2

() ()
() (....)

.....

:

:

:

①

(/ Kg :)

:

:

-

:

:

-

:

②

[Empty box]

[Empty box with a red colon inside]

:

[Empty box with a red colon inside]

:

[Empty box with a red colon inside]

:

2-2

$$\frac{\quad}{\quad} =$$

$$\frac{\quad}{\quad} =$$

:1

$$\frac{176}{608} = \frac{8}{2006}$$

168.960 :

$$1408 = 8 \times 176 = \quad / \quad -$$

: -

168.960	
/	
1480	
120	

" "			" "			
.....	
.....	
72.960	120	608	96.000	120	800	

:2

80.000

400.000 " "

600.000 " "

$$8\% \frac{80.000}{1.000.000} = 0,08$$

" "			" "			
.....	
.....	
32.000	0.08	400.000	48.000	0.08	600.000	

3-2



	2	1					
4.000	10.000	8.000	4.000	10.000	4.000	40.000	
4.000	12.000	12.000	4.000	32.000	16.000	80.000	
35.000	70.000	105.000	42.000	35.000	63.000	350.000	
6.000	7.500	6.000	3.000	4.500	3.000	30.000	
15.000	-	-	-	-	35.000	50.000	
18.000	-	-	12.000	-	30.000	60.000	
36.000	27.000	45.000	18.000	27.000	27.000	180.000	
1.500	-	-	-	1.500	7.000	10.000	
119.500	126.500	176.000	83.000	110.000	185.000	800.000	

()

" "

:

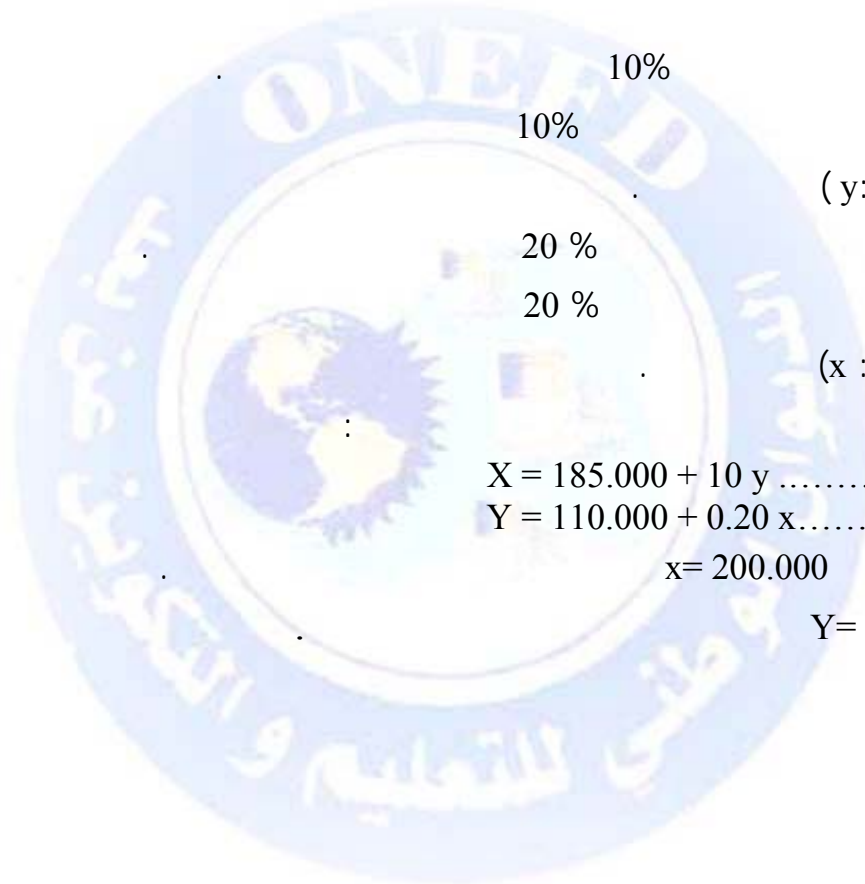
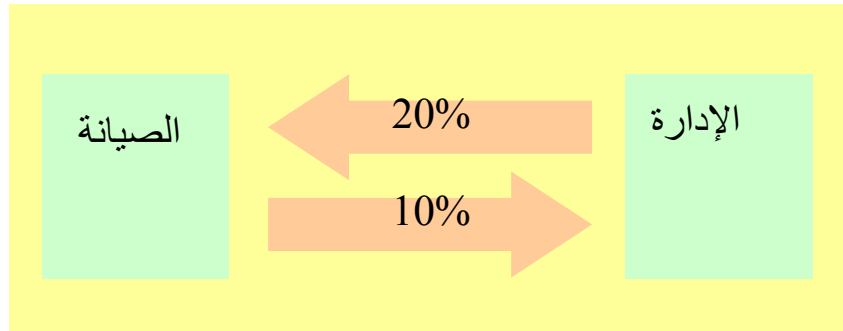
	2	1				
119500	126500	176000	83000	110000	185000	
15%	25%	30%	20%	10%	-100%	-
25%	30%	30%	15%	-100%		-

	2	1				
119500	126500	176000	83000	110000	185000	
27750	46250	55500	37000	18500	-185000	-
32125	38550	38550	19275	-128500		-
179375	211300	270050	139275	0	0	

:(

)

-



10%
 10% -
 (y:)
 20%
 20%
 (x :)
 $X = 185.000 + 10 y \dots\dots\dots(1)$
 $Y = 110.000 + 0.20 x \dots\dots\dots(2)$
 $x = 200.000$
 $Y = 150.000$

	2	1				
119.500	126.500	176.000	83.000	110.000	185.000	
60.000	50.000	30.000	20.000	40.000	-200.000	-
30.000	52.500	30.000	22.500	-150.000	15.000	-
209.500	229.000	236.000	125.500	0	0	
			Kg			
4000	4580	500	6275			
52,375	50	472	20			

:

×

المبلغ المحمل لتكلفة
العنصر المدروس =

) : -
(

" 2 "			" 1 "			
	.			.		
.....	
11.375	5	2275	20.000	5	4000	
45.500	20	2275	80.000	20	4000	:
.....	2275	4000	

() :

" "			" "			
	.			.		
.....	" 1 "
.....	" 2 "
						:
30.000	150	200	45.000	150	300	(1) -
39.000	150	260	30.000	150	200	(2) -
						:
94.400	472	200	141.600	472	300	(1) -
100.000	50	2000	129.000	50	2580	(2) -
.....	2000	2580	

:

" "

:

	A	B	C	D	E	F	G	H	I
1	جدول توزيع الأعباء غير المباشرة								
2	الأقسام الرئيسية				الأقسام المساعدة		المبلغ الموزع	البيان	
3	التوزيع	المعمل(3)	المعمل(2)	المعمل(1)	التموين	الإدارة			الصيانة
4	25%	-	-	-	30%	10%	35%	100000	المواد و التلوازم المستهلكة
5	15%	10%	10%	10%	15%	15%	25%	250000	الخدمات
6	5%	20%	20%	20%	10%	20%	5%	450000	الأعباء الأخرى
7									مجموع التوزيع الأولى
8									التوزيع الثانوي
9	15%	20%	20%	25%	10%	10%	100%-		الصيانة
10	30%	15%	15%	15%	20%	100%-	5%		الإدارة
11									مجموع التوزيع الثانوي
12	وحدات مباغة	وحدات منتجة	ساعة يد عمل مباشرة	كلغرام مادة أواية مستعملة	كلغرام مادة أولية مشترأة				طبيعة وحدات القياس
13	18000	20000	1500	8000	10000				عدد وحدات القياس
14									تكلفة وحدة القياس

:

- .1
- .2
- .3
- .4

	F	G	H	I
1	جدول توزيع الأعباء غير المباشرة			
2	الأقسام المساعدة		المبلغ الموزع	البيان
3	الإدارة	الصيانة		
4	10.000	35.000	100.000	المواد و اللوازم المستهلكة
5	37.500	62.500	250.000	الخدمات
6	90.000	22.500	450.000	الأعباء الأخرى
7	137.500	120.000	800.000	مجموع التوزيع الأولي
8				التوزيع الثانوي
9	=G9*10%	=G7+G10		الصيانة
10	=F7+F9	=F10*5%		الإدارة
11	=F7+F9-F10	=G7+G10-G9	=SOMME(A11:E11)	مجموع التوزيع الثانوي
12				طبيعة وحدات القياس
13				عدد وحدات القياس
14				تكلفة وحدة القياس

الصيغ الحسابية التي تكتب في الخلايا
المعنية بتبادل الخدمات.

	A	B	C	D	E	F	G	H	I
1	جدول توزيع الأعباء غير المباشرة								
2	الأقسام الرئيسية				الأقسام المساعدة		المبلغ الموزع	البيان	
3	التوزيع	المعمل (3)	المعمل (2)	المعمل (1)	التموين	الإدارة			الصيانة
4	25.000	-	-	-	30.000	10.000	35.000	100.000	المواد و التوازم المستهلكة
5	37.500	25.000	25.000	25.000	37.500	37.500	62.500	250.000	الخدمات
6	22.500	90.000	90.000	90.000	45.000	90.000	22.500	450.000	الأعباء الأخرى
7	85.000	115.000	115.000	115.000	112.500	137.500	120.000	800.000	مجموع التوزيع الأولي
8									التوزيع الثانوي
9	19.126,88	25.502,51	25.502,51	31.878,14	12.751,26	12.751,26	(127.512,56)		الصيانة
10	45.075,38	22.537,69	22.537,69	22.537,69	30.050,25	(150.251,26)	7.512,56		الإدارة
11	149.202,26	163.040,20	163.040,20	169.415,83	155.301,51	0	0	800.000	مجموع التوزيع الثانوي
12	وحدات مباعية	وحدات منتجة	ساعة بد عمل مباشرة	كغرام مادة أوبية مستعملة	كغرام مادة أولية مشتراة				طبيعة وحدات القياس
13	18000	20000	1500	8000	10000				عدد وحدات القياس
14	8,29	8,15	108,69	21,18	15,53				تكلفة وحدة القياس



(1)

53.610 :

46.450 :

75045 :

73.900 :(1)

37.100 :(2)

115.235 :

	(2)	(1)				
35 %	25 %	20 %	10%	10 %	- 100 %	
10%	30 %	30%	15%	-100%	15%	

-1

-2

(2)

120000 DA

" "

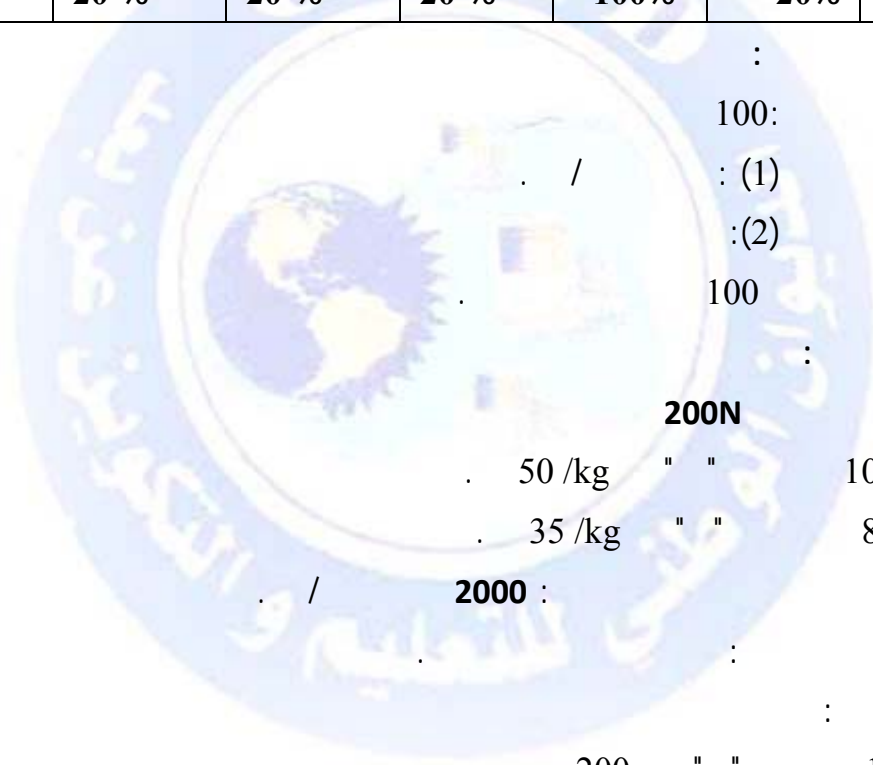
: 200N

	(2)	(1)				
--	-----	-----	--	--	--	--

98.000	225.000	144.000	28.000	16.500	25.800	
--------	---------	---------	--------	--------	--------	--

() 15%

	(2)	(1)				
10 %	20 %	30 %	30 %	10 %	-100%	
20 %	20 %	20 %	20 %	-100%	20%	



- 100: ■
- : (1) ■
- :(2) ■
- 100 ■

200N ●

50 /kg " " 1000 kg -

35 /kg " " 800 kg -

2000 :

200 " " 1300 -

180 " " 730 -

-1

-2

(3)

:(N)

30.000	50.000	62/
80.000	200.000	68/ 63/

30 5 :

15.000 :

36.250 : (....)

244,65 2000

5.000

66/

20.400

20	-	-	10	30	40	
10	20	40	10	10	10	
	-	-	-	-	100	
....	106.700	I. .
40	20	20	10	10	(100)		
10	30	30	10	(100)	20		
....	-	-	106.700	II. .
/	/	/	100				..

20.000
(68 63)

:

.1

.2

38.000

.3



:(1)

: -1

." x" -
." y" -

(1).....y 0.15 + 53.610 = x

(2)..... x 0.10 + 46.450 =y

52.600 = y 61.500=x :

: -2

	2	1				
115235	37100	73900	75045	46450	53610	
21521	15375	12300	6150	6150	-61500	-
5260	15780	15780	7890	-52600	7890	-
142020	68255	101980	89085	00	00	

:(2)

$120000 \times 15 \times 1$

$\frac{\quad}{100 \times 12} = 1500$

18.000:

y0.2 +25800 = x

x 0.1 + 18000 =y

30.000 = x

21.000= y

$$\frac{(50 \times 100) + (35 \times 800)}{100} = 780$$

3914 :(100)

	(2)	(1)		
105.200	235.200	157.200	41.200	
100	1	/	100	
3914	⁽¹⁾ 2000	2000	780	
26,878	117,6	78,6	52,821	

(1)

:(3)

1

6000	-	-	3000	9000	12000	30000	
7500	15000	30000	7500	7500	7500	75000	
-	-	-	-	-	1700	1700	
13500	15000	30000	10500	16500	21200	106.700	I. .
10000	5000	5000	2500	2500	(25.000)		
1900	5700	5700	1900	(19.000)	3800		
25400	25700	40700	14900	0	0	106.700	II.

-	-	-	100 ^{DA}	
			1862,5	
			8	

:
:y :x

$$x = 21200 + 0,2y$$

$$y = 16500 + 0,1x$$

$$19000 = y \quad 25000 = x :$$

$$1.700 = 12 \div 20.400 =$$

:

2

150.000	30	5000		
15.000				
12.000	8	1500	()	
177.000				
5000				
35,40				

36.250				
	-	-		
2.900	8	362,50	()	
39.150				

3

106.200	35,40	3000	
38.000			
20000			
200.000			
40.700			
25.700			
430.600			
2000			
215.30			

4

430.600	215,30	2000	
30.000			()
25.400			
486.000			
2000			
243			

- 5

489.300 (486.000)	244,65 243	2000 2000	-
3.300			

6

(+)	(-)	
3.300	5.000	
1.700		
0		